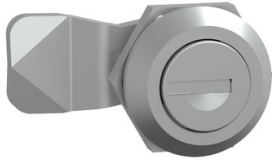


Productinformatieblad

Specificaties



Complete metal lock operated with key 405 (2). For PanelSeT CRN or S3HF incl.

NSYCLL405CRN

EAN Code: 3606480181078

Prijs: 23,95 EUR

Hoofd

| | |
|---------------------------|---------------------------------------------------------------|
| range | PanelSeT |
| categorie toebehoren | Vergrendeling toebehoren |
| product of component type | Slot |
| Applicatie | Multifunctioneel |
| mounting support | Directe montage op deur |
| compatibiliteit product | CRN kast |
| bereik compatibiliteit | PanelSeT CRN |
| apparatsamenstelling | 2 sleutel 1 metalen nok 1 deurafdekking met sleutelslot |

Complementair

| | |
|-----------------------|--------------------------------------------------------------------|
| Quantity per set | Set van 1 |
| materiaal | Sleutelslot: zamak + staal Nok: staal Hendel: PA (polyamide) |
| type slot | Sleutelslot |
| type slot met sleutel | Cilinder |
| sleutelnummer | 405 |

Verpakkingseenheid

| | |
|---------------------------------|----------|
| Eenheidstype van verpakking 1 | PCE |
| Aantal eenheden in verpakking 1 | 1 |
| verpakking 1 hoogte | 4,000 cm |
| verpakking 1 breedte | 6,000 cm |
| verpakking 1 lengte | 6,000 cm |
| verpakking_1_gewicht | 88,000 g |

contractuele waarborg

| | |
|-----------------------|----|
| Garantie (in maanden) | 18 |
|-----------------------|----|

De weergegeven prijs is de adviesprijs in euro excl. BTW. Deze kan onderhevig zijn aan korting. Neem contact op met uw lokale distributeur of detailhandel voor de daadwerkelijke prijs

Schneider Electric wil tegen 2050 de Net Zero-status hebben bereikt via partnerschappen in de toeleveringsketen, materialen met een lagere impact en circulariteit via onze doorlopende campagne "Use Better, Use Longer, Use Again" om de levensduur van producten en de recycleerbaarheid te verlengen.

[Uitleg van Environmental Data >](#)

[Hoe evalueren we de duurzaamheid van producten? >](#)

Milieuoetafdruk

| | |
|---------------------------------------------------------|-----------------------------------------------|
| Totale levenscyclus ecologische voetafdruk | 0.6 kg CO2 eq. |
| Koolstofvoetafdruk van de fabricagefase [A1–A3] | 0.4 kg CO2 eq. |
| Koolstofvoetafdruk van de distributiefase [A4] | 0 kg CO2 eq. |
| Koolstofvoetafdruk van de installatiefase [A5] | 0 kg CO2 eq. |
| Koolstofvoetafdruk van de gebruiksfase [B2, B3, B4, B6] | 0 kg CO2 eq. |
| Koolstofvoetafdruk van de einde-levensfase [C1–C4] | 0.2 kg CO2 eq. |
| Milieu Profiel | Milieuprofiel van het product |

Use Better

Materialen en verpakking

| | |
|--------------------------------|----------------------------------------------------------------|
| Pakket met gerecycleerd karton | Nee |
| Verpakkingen zonder kunststof | Nee |
| SCIP-nummer | Ba0ee14c-eebb-47d8-a070-ade906247bb0 |
| RoHS-richtlijn van de EU | Conform |
| REACH-verordening | Referentie bevat geen SVHC boven drempelwaarde |
| PVC-vrij | Ja |
| Siliconenvrij | Nee |

Use Longer

Levensduurverlenging

| | |
|-----------|-----|
| Reparatie | Nee |
|-----------|-----|

Use Again

Herverpakken en herfabriceren

| | |
|----------------------------------------|-----------------------------------|
| Percentage mogelijke recycleerbaarheid | 98 |
| Circulair Profiel | Geen specifieke recycling vereist |
| Terugname | Ja |