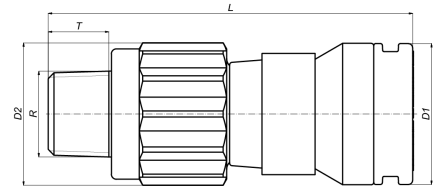


17SK-2606: Übergangsfitting AG 26x1"



Kommerzielle Informationen

Der Aufbau des Steckfittings beweist, dass Henco Vision das Ergebnis einer ausgeklügelten Produktentwicklung ist. Alle Bestandteile wurden mit der größten Präzision und aus den besten Materialien hergestellt. Die Henco Vision Steckfittings sind aus ein hochwertiger Kunststoff mit breit gefächerten Eigenschaften:

- Äußerst druck- und temperaturbeständig
- Hervorragende mechanische Stärke
- Enorme Flexibilität: bis 10° Biegung möglich bei 95°C
- Perfekt für Trinkwasser und Lebensmittel geeignet

Die Henco Vision Steckfittings können sowohl in sanitären wie auch heiztechnischen Anwendungen eingesetzt werden.

Benutzerfreundlichkeit - schnelle Montage: Die Henco Steckfittings gewährleisten eine äußerst schnelle und zuverlässige Verbindung. Man benötigt für die Erstellung einer idealen Verbindung lediglich einen Schneider und ein Kalibrierdorn, Druckwerkzeuge sind nicht erforderlich. Es sind nicht mehr als drei Schritte nötig, um eine schnelle und zuverlässige Verbindung herzustellen in Kombination mit dem Henco Mehrschichtverbundrohr PE-Xc/AL/PE-Xc.

Grundmaße der Einheit

| | |
|--------------|----------|
| Höhe | 46 mm |
| Länge | 82 mm |
| Breite | 46 mm |
| Nettogewicht | 0,202 kg |

Zertifikate

ETA, SINTEF, STF, GOST-R, TSU, ATG, RISE, ACS, PZH, EMI

Anwendungen

Trinkwasser, Heizung, Kühlung, Sanitär

Lösungen

Gebäudeinstallation, Industrie, Tiefbau

Technische Eigenschaften

| | | | |
|--------------------------------------|---|-------------------------------------|---------------------|
| Werkstoff des Anschlusses 1 | Polyvinylidenfluorid (PVDF) | Radius des Bogens | 0 Millimeter |
| Werkstoffgüte Anschluss 1 | Polyvinylidenfluorid (PVDF) (ungültig) | Rohraußendurchmesser Anschluss 1 | 26 Millimeter |
| Oberflächenschutz Anschluss 1 | unbehandelt | Länge | 81,5 Millimeter |
| Oberflächenbehandlung Anschluss 1 | unbehandelt | Schlüsselweite | 0 Millimeter |
| Werkstoff des Anschlusses 2 | Messing | Schlüsselweite Überwurfmutter | 0 Millimeter |
| Oberflächenschutz Anschluss 2 | unbehandelt | Mediumtemperatur (Dauerbetrieb) | -10 70 Grad Celsius |
| Oberflächenbehandlung Anschluss 2 | unbehandelt | Max. Arbeitsdruck bei 20 °C | 10 Bar |
| Form | gerade | Standard Dimension Ratio (SDR) | 0 |
| Reduzierend | ✗ | | |
| Exzentrisch | ✗ | | |
| Systemgebunden | ✓ | | |
| Anschluss 1 | Einsteck (Push-Fitting) | | |
| Nenndurchmesser Anschluss 2 | 1 Zoll (25) | | |
| Anschluss 2 | Innengewinde zylindrisch (BSPP) | | |
| Hauptfarbe Fitting | weiß | | |
| Material Dichtung | Ethylen-Propylen-Dien-Kautschuk (EPDM) | | |
| Mit Stoßnocken | ✓ | | |
| Zugfest | ✗ | | |
| Mit thermischer Isolierung | ✗ | | |
| Ringsteifigkeitsklasse | sonstige | | |
| Mit Dichtungsmaterial | ✓ | | |
| Verschlossen | ✗ | | |
| Mit Entleerungsventil | ✗ | | |
| FM-Prüfung | ✗ | | |
| LPCB-Prüfung | ✗ | | |
| ULC-Qualitätskennzeichen | ✗ | | |
| UL-Prüfung | ✗ | | |
| DIN-CERTCO-Zertifikat | ✗ | | |
| VdS-geprüft | ✗ | | |
| Mit TÜV-Zulassung | ✗ | | |
| DVGW-Siegel für Gas | ✗ | | |
| DVGW-Siegel für Wasser | ✗ | | |
| KIWA-Prüfsiegel | ✗ | | |
| Gastec QA Prüfung | ✗ | | |
| KOMO-Prüfsiegel | ✗ | | |
| Typenzulassung nach BBR/EKS | ✗ | | |