



Maxos LED Industry 4MX850

4MX850 581 LED80S/840 PSD WB WH C-2R

4MX850 | Maxos Led Industry, LED80S | LED Module, system flux 8000 lm, 840 neutraalwit, Voedingsunit met DALI-interface, Brede bundel, Wit, Connector met 2 extra draden voor lichtregeling

De Maxos LED Industry is een verlichtingsoplossing met een korte terugverdientijd die tegelijk voldoet aan alle relevante normen voor supermarkten en industriële toepassingen. Voor een beperkte investering biedt de Maxos LED Industry energiebesparingen tot 40%, terwijl het tevens hoge lichtniveaus levert met de vereiste kleurtemperaturen en verblindingsfactoren. Het minimalistische Maxos LED Industry-systeem omvat uitwisselbare LED-boards die gemonteerd zijn op een standaard Maxos-draagprofiel. De keuze uit lenzen met breed- of diepstralende bundels betekent flexibiliteit in de lichtverdeling. In vergelijking met een conventionele fluorescentie-installatie wordt deze zeer efficiënte LED-oplossing volledig terugverdiend in minder dan drie jaar (afhankelijk van het aantal branduren). En dat is niet het enige voordeel: het gebruik van ons opwaardeerbare LED-engineplatform maakt de Maxos LED Industry tot een werkelijk toekomstbestendige oplossing.

Product gegevens

Algemene informatie		Driver/VSA inbegrepen	
Type lichtbron	LED80S [LED Module, system flux 8000 lm]	Servicetag	Ja
Lichtbron vervangbaar	Nee	Lamptype	LED
Aantal VSA's	1 unit	Waardeschaal	Beter
VSA	-		

Maxos LED Industry 4MX850

Garantieperiode	5 jaar
-----------------	--------

Gegevens lichttechniek

Lichtstroom	8.000 lm
Gecorreleerde kleurtemperatuur (nom.)	4000 K
Lichtrendement (gespec.) (nom.)	166 lm/W
Kleurweergave-index (CRI)	>80
Aantal lichtbronnen	1
Bundelhoek lichtbron	120 graden
Kleur lichtbron	840 neutraalwit
Optiektype	Brede bundel
Bundelspreiding armatuur	90°
Unified Glare Rating (UGR)	Not applicable

Bedrijfs- en elektrische gegevens

Ingangsspanning	220-240 V
Ingangsfrequentie	50 to 60 Hz
Aanloopstroom	21 A
Aanlooptijd inschakelpiek	0,280 ms
Energieverbruik	48 W
Arbeidsfactor	0.97
Aansluiting	Connector met 2 extra draden voor lichtregeling
Kabel	-
Aantal producten op MCB van 16 A type B	24
Geschikt voor willekeurige schakeling	Niet van toepassing
IEC beschermingsklasse	Veiligheidsklasse I
Totale harmonische vervorming	7 %

Dimbaarheid en regelsystemen

Dimbaar	Ja
Driver/voedingsunit/transformatoren	Voedingsunit met DALI-interface
Lichtregeling	DALI
Constante lichtopbrengst	Nee
DALI-standaard	DALI-2™
Maximaal dimniveau	1%

Eigenschappen behuizing en afmetingen

Materiaal behuizing	Staal
Reflector materiaal	-
Materiaal optiek	Polymethylmethacrylaat
Materiaal optische lichtkap/lens	Polymethylmethacrylaat
Fixation materiaal	Staal
Kleur behuizing	Wit
Afwerking optische lichtkap/lens	Helder
Totale lengte	1.528 mm
Totale breedte	63 mm
Totale hoogte	50 mm
Afmetingen (hoogte x breedte x diepte)	50 x 63 x 1528 mm
Beschermingsklasse	IP 20 [Bescherming tegen vingers]
IK-classificatie	IK02 [0,2 J standaard]

Type lichtkap	Polymethylmethacrylaat schaal/lichtkap
Nettogewicht (per stuk)	1,800 kg

Keurmerken en classificaties

Gloeidraadtest	Temperatuur 650 °C, duur 30 s
Brandbaarheidsmarkering	-
CE-markering	Ja
ENEC-markering	ENEC-markering
Fotobiologisch risico	Photobiological risk group 1 @200mm to EN62778
Conform EU RoHS-richtlijn	Ja
Prestaties bij omgevingstemperatuur Tq	35 °C

Opmerkingen: *-Volgens de richtlijnen van Lighting Europe in het artikel "Evaluatie van de prestaties van LED-armaturen - januari 2018" is er geen statistisch relevant verschil in behoud van lichtopbrengst tussen B50 en bijvoorbeeld B10. Daarom is de waarde voor de gemiddelde nuttige gebruiksduur (B50) gelijk aan de waarde B10.

Bereik omgevingstemperatuur	-20 tot +35 °C
-----------------------------	----------------

Initiële prestaties (conform IEC)

Tolerantie lichtstroom	+/-10%
Aanvankelijke kleurkwaliteit	(0.38, 0.38) SDCM <3.5
Tolerantie energieverbruik	+/-10%
Standaardafwijking kleurcombinatie (McAdam-ellips)	SDCM≤4

Prestaties gedurende tijd (conform IEC)

Uitvalpercentage van regel-VSA bij mediaan bruikbare levensduur van 50.000 uur	5 %
Uitvalpercentage voorschakelapparatuur bij mediaan bruikbare levensduur van 100.000 uur	10 %
Lumenbehoud (EN-IEC 62722-2-1) bij mediaan bruikbare levensduur van 50.000 uur	L90
Lumenbehoud (EN-IEC 62722-2-1) bij mediaan bruikbare levensduur van 100.000 uur	L80

Duurzaamheidsgegevens

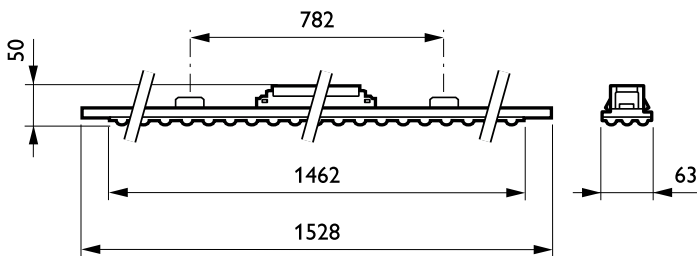
Sustainability rating	Unclassified
Reparatieklasse	Bij reparatieklasse C kan de driver van dit armatuur worden vervangen door een servicetechnicus. Er is speciale zorg nodig bij het demonteren en weer monteren, en er kan specifiek gereedschap nodig zijn.

Maxos LED Industry 4MX850

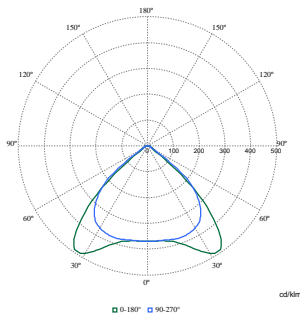
	Onderdelen en documentatie zijn enige tijd beschikbaar.
Productgegevens	
Productnaam voor bestelling	4MX850 581 LED80S/840 PSD WB WH C-2R
Volledige productnaam	4MX850 581 LED80S/840 PSD WB WH C-2R
Full EOC	871869688106499
Bestelcode	8718696881064

Materiaalnr. (12NC)	910500460008
Lokale code	8718696881064
Numerator - Aantal per pak	1
EAN/UPC - product/behuizing	8718696881064
Numerator - Dozen per buitendoos	3
EAN/UPC - Case	8718696881118
Code productfamilie	4MX850 [Maxos Led Industry]

Maatschets



Fotometrische gegevens



Polar Normal (separate) - 4MX850I - 910500460008

