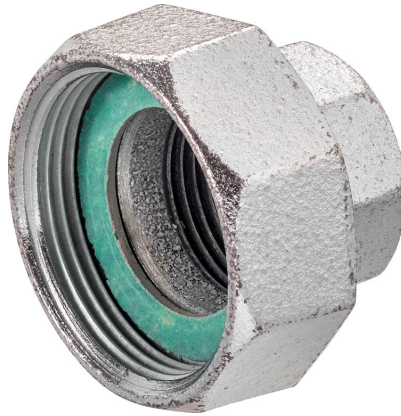


Rohrverschraubung für Hubventil mit Aussengewinde

- Innengewinde Rp auf Innengewinde G
- inkl. Flachdichtung


**Typenübersicht**

Typ	DN	Rp [""]	G [""]	B [mm]	Passend zu	Gewicht
ZH4515	15	1/2	1 1/8	21	H411B...H415B H511B...H515B	0.18 kg
ZH4520	20	3/4	1 1/4	23	H420B H520B	0.21 kg
ZH4525	25	1	1 1/2	26	H425B H525B	0.35 kg
ZH4532	32	1 1/4	2	30	H432B H532B	0.43 kg
ZH4540	40	1 1/2	2 1/4	32	H440B H540B	0.63 kg
ZH4550	50	2	2 3/4	35	H450B H550B	0.10 kg

**Technische Daten**

**Werkstoffe**    Verwendete Materialien    Temperguss, verzinkt

**Sicherheitshinweise**


- Dieses Zubehör ist für die Anwendung in stationären Heizungs-, Lüftungs- und Klimaanlage konzipiert und darf nicht für Anwendungen ausserhalb des spezifizierten Einsatzbereiches, insbesondere nicht in Flugzeugen und jeglichen anderen Fortbewegungsmitteln zu Luft, verwendet werden.
- Die Installation hat durch autorisiertes Fachpersonal zu erfolgen. Hierbei sind die gesetzlichen und behördlichen Vorschriften einzuhalten.
- Das Zubehör darf nicht als Haushaltsmüll entsorgt werden. Die örtliche und aktuell gültige Gesetzgebung ist zu beachten.

**Allgemeine Hinweise**

**Lieferhinweise**    Im Lieferumfang ZH45..: Überwurfmutter (G-Gewinde), Einlegeteil (Rp-Gewinde), Flachdichtung

**Abmessungen**
**Massbilder**
