

# MasterConnect LEDtube EM/Mains T8



## MC LEDtube IA 600mm HO 7W840 T8

Maak kennis met MasterConnect LEDtubes: slimme LED T8-lampen waarmee je jouw bestaande verlichting eenvoudig en naadloos kunt upgraden naar connected lighting. MasterConnect LEDtubes zijn eenvoudig te configureren met een intuïtieve app. Zo kan je de lampen programmeren voor maximale energiebesparing en voor jouw comfort en gemak profiteren van draadloze en geautomatiseerde verlichting. Bovendien is deze oplossing volledig schaalbaar en upgradebaar. Wil je genieten van nog meer voordelen, zoals bediening op afstand of een beheerdashboard, dan kan je de momenteel geïnstalleerde lampen blijven gebruiken en een gateway toevoegen om alle voordelen te genieten van een cloudgebaseerd systeem. Er is geen betere manier om je verlichtingsoplossing naar een hoger niveau te brengen.

### Product gegevens

| Algemene informatie            |                                 |
|--------------------------------|---------------------------------|
| Lampvoet                       | G13 [Medium Bi-Pin Fluorescent] |
| Nominale levensduur            | 60.000 hr                       |
| Schakelcyclus                  | 200.000                         |
| Lamptype                       | LED                             |
| Meetreferentie van lichtstroom | Sphere                          |

| Gegevens lichttechniek                |                    |
|---------------------------------------|--------------------|
| Kleurcode                             | 840 [CCT of 4000K] |
| Bundelhoek (nom.)                     | 160 graden         |
| Lichtstroom                           | 1.050 lm           |
| Kleuraanduiding                       | Koel wit (CW)      |
| Gecorreleerde kleurtemperatuur (nom.) | 4000 K             |
| Lichtrendement (gespec.) (nom.)       | 150 lm/W           |
| Kleurconsistentie                     | <6                 |

|  |      |
|--|------|
| Kleurweergave-index (CRI)                    | 83   |
| LLMF bij einde nominale levensduur (nom.)    | 70 % |
| Photobiological safety according to EN 62471 | RG0  |

| Bedrijfs- en elektrische gegevens         |              |
|---|--------------|
| Ingangsfrequentie                         | 50 to 60 Hz  |
| Ingangsfrequentie                         | 50 tot 60 Hz |
| Energieverbruik                           | 7 W          |
| Lampstroom (max.)                         | 37 mA        |
| Lampstroom (min.)                         | 34 mA        |
| Opstarttijd (nom.)                        | 0,5 s        |
| Opwarmtijd tot 60% licht                  | 0,5 s        |
| Arbeidsfactor                             | 0,9          |
| Spanning (nom.)                           | 220-240 V    |
| LED alternative to fluorescent lamp power | 18 W         |

## MasterConnect LEDtube EM/Mains T8

|  |                |
|--|----------------|
| Aanloopstroom op netspanning   | 4.4            |
| Max. lampnr. op MCB B type 10 A - netvoeding   | 242            |
| Max. lampnr. op MCB B type 10A – EM-voorschakelapparaat zonder compensatiecondensator. | 242            |
| Max. lampnr. op MCB B type 10A – EM-voorschakelapparaat met compensatiecondensator.    | 25             |
| Max. lampnr. op MCB B type 16 A - netvoeding   | 388            |
| Max. lampnr. op MCB B type 16A – EM-voorschakelapparaat zonder compensatiecondensator. | 388            |
| Max. lampnr. op MCB B type 16 A – EM-voorschakelapparaat met compensatiecondensator.   | 40             |
| Compatibiliteit met VSA  | EM/netspanning |

### Operationele temperatuur

|                             |       |
|-----------------------------|-------|
| T-behuizing maximaal (nom.) | 40 °C |
|-----------------------------|-------|

### Dimbaarheid en regelsystemen

|         |                  |
|---------|------------------|
| Dimbaar | Draadloos dimmen |
|---------|------------------|

### Eigenschappen behuizing en afmetingen

|                         |          |
|-------------------------|----------|
| Productlengte           | 600 mm   |
| Lampvorm                | T8       |
| Nettogewicht (per stuk) | 0,150 kg |

### Keurmerken en classificaties

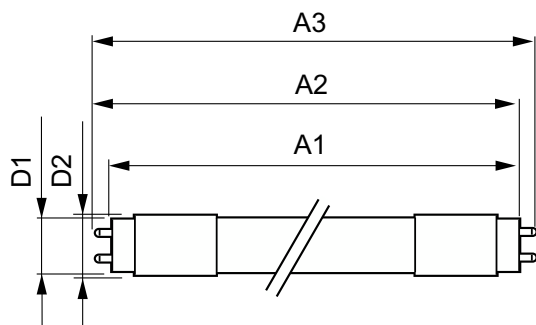
|                           |   |
|---------------------------|---|
| Energie-efficiëntieklasse | D |
|---------------------------|---|

|                               |                                   |
|-------------------------------|-----------------------------------|
| Energiebesparend product      | Ja                                |
| Keurmerken                    | Conform RoHS KEMA Keurcertificaat |
| Energieverbruik kWh/1.000 uur | 7 kWh                             |
| EPREL-registratienummer       | 406206                            |
| CE-markering                  | Ja                                |
| Conform EU RoHS-richtlijn     | Ja                                |
| Flikkerwaarde (PstLM)         | 1                                 |
| Stroboscoopeffectwaarde (SVM) | 0,9                               |
| Bereik omgevingstemperatuur   | -20 °C t/m 45 °C                  |

### Productgegevens

|                                  |                                 |
|----------------------------------|---------------------------------|
| Productnaam voor bestelling      | MC LEDtube IA 600mm HO 7W840 T8 |
| Volledige productnaam            | MC LEDtube IA 600mm HO 7W840 T8 |
| Full EOC                         | 871869971748300                 |
| Bestelcode                       | 8718699717483                   |
| Materiaalnr. (12NC)              | 929002295302                    |
| Lokale code                      | 71748300                        |
| Numerator - Aantal per pak       | 1                               |
| EAN/UPC - product/behuizing      | 8718699717483                   |
| Numerator - Dozen per buitendoos | 10                              |
| EAN/UPC - Case                   | 8718699717490                   |

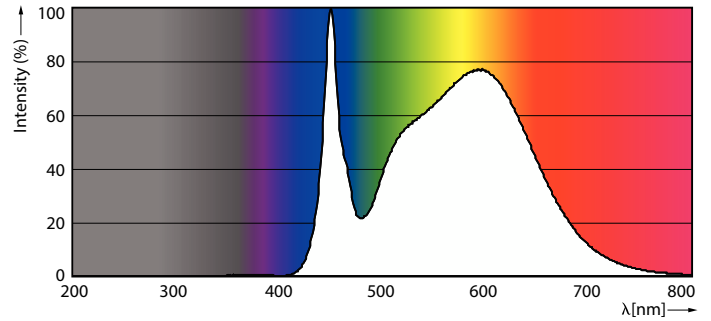
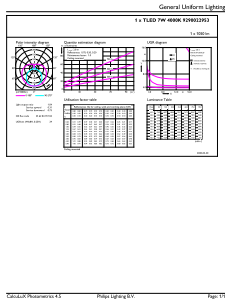
## Maatschets



| Product                         | D1      | D2    | A1       | A2       | A3       |
|---------------------------------|---------|-------|----------|----------|----------|
| MC LEDtube IA 600mm HO 7W840 T8 | 25,8 mm | 28 mm | 588,5 mm | 595,5 mm | 602,5 mm |

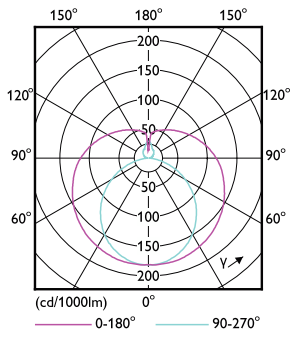
# MasterConnect LEDtube EM/Mains T8

## Fotometrische gegevens



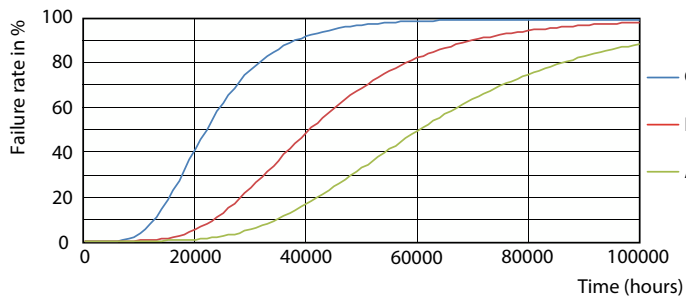
General uniform lighting - MC LEDtube IA 600mm HO 7W840 T8

Spectral Power Distribution Colour - MC LEDtube IA 600mm HO 7W840 T8

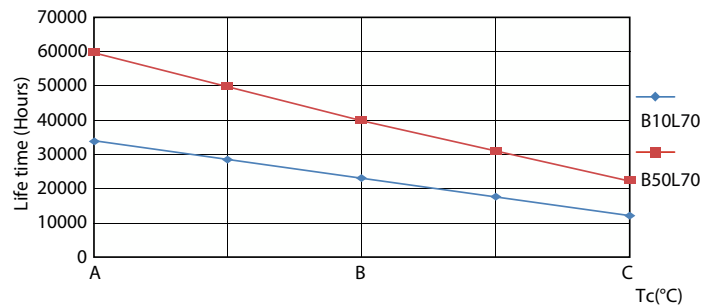


Light Distribution Diagram - MC LEDtube IA 600mm HO 7W840 T8

## Levensduur



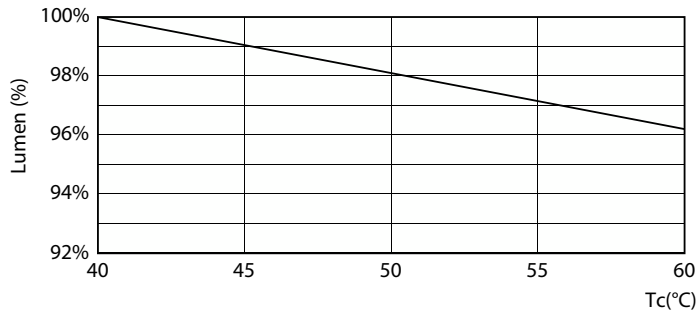
FailureRate



LifetimeVsTc

# MasterConnect LEDtube EM/Mains T8

## Levensduur



Lumen Maintenance Diagram - MC LEDtube IA 600mm HO 7W840 T8

Lumen Maintenance Diagram - MC LEDtube IA 600mm HO 7W840 T8



Life Expectancy Diagram

