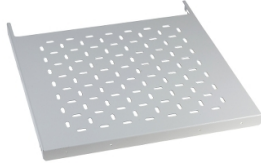


Productinformatieblad

Specificaties



PanelSeT SFN / SM - Vaste goot 482x490x30mm voor 600x600mm behuizing

NSYFXT6060

EAN Code: 3606480064517

Prijs: 89,25 EUR

Hoofd

range	PanelSeT
categorie toebehoren	Installatie toebehoren
product of component type	Vaste goot
Applicatie	Multifunctioneel PC applicatie
nominale afmetingen voor kast	- B: 600 mm D: 600 mm
montagesteun	Rechtstreeks op het geraamte Dwarsrails van 40 mm
bereik compatibiliteit	PanelSeT PanelSeT SF PanelSeT PaneelSeT SM
apparatsamenstelling	1 vaste goot vaste elementen
Quantity per set	Set van 1

Complementair

materiaal	Staal
kleur	Grijs (RAL 7035)
oppervlakte afwerking	Epoxy-polyester poeder
regeling	Aanpasbaar in de diepte per 25 mm
maximale belasting	150 kg gelijkmatig verdeeld
hoogte	30 mm
breedte	482 mm
diepte	490 mm

Verpakkingseenheid

Eenheidstype van verpakking 1	PCE
Aantal eenheden in verpakking 1	1
verpakking 1 hoogte	3,500 cm
verpakking 1 breedte	49,000 cm
verpakking 1 lengte	52,000 cm
verpakking_1_gewicht	3,588 kg
Eenheidstype van verpakking 2	P12
Aantal eenheden in verpakking 2	16

De weergegeven prijs is de adviesprijs in euro excl. BTW. Deze kan onderhevig zijn aan korting. Neem contact op met uw lokale distributeur of detailhandel voor de daadwerkelijke prijs

verpakking 2 hoogte	54,000 cm
verpakking 2 breedte	80,000 cm
verpakking 2 lengte	120,000 cm
verpakking 2 gewicht	68,500 kg

contractuele waarborg

Garantie (in maanden)	18
-----------------------	----

Schneider Electric wil tegen 2050 de Net Zero-status hebben bereikt via partnerschappen in de toeleveringsketen, materialen met een lagere impact en circulariteit via onze doorlopende campagne "Use Better, Use Longer, Use Again" om de levensduur van producten en de recycleerbaarheid te verlengen.

[Uitleg van Environmental Data >](#)

[Hoe evalueren we de duurzaamheid van producten? >](#)

Milieuoetafdruk

Totale levenscyclus ecologische voetafdruk	24 kg CO2 eq.
Koolstofvoetafdruk van de fabricagefase [A1–A3]	14 kg CO2 eq.
Koolstofvoetafdruk van de distributiefase [A4]	0.6 kg CO2 eq.
Koolstofvoetafdruk van de installatiefase [A5]	0.7 kg CO2 eq.
Koolstofvoetafdruk van de gebruiksfase [B2, B3, B4, B6]	0 kg CO2 eq.
Koolstofvoetafdruk van de einde-levensfase [C1–C4]	8 kg CO2 eq.
Milieu Profiel	Milieuprofiel van het product

Use Better

Materialen en verpakking

Pakket met gerecycleerd karton	Nee
Verpakkingen zonder kunststof	Nee
SCIP-nummer	E893f0a0-d2cc-4011-9425-3873dde70142
RoHS-richtlijn van de EU	Conform door vrijstelling
REACH-verordening	Referentie bevat zorgwekkende stoffen (SVHC) boven drempelwaarde

Use Longer

Levensduurverlenging

Reparatie	Nee
-----------	-----

Use Again

Herverpakken en herfabriceren

Percentage mogelijke recycleerbaarheid	98
Circulair Profiel	Geen specifieke recycling vereist
Terugname	Ja