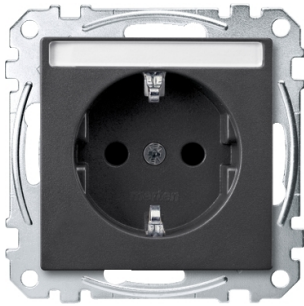


Productinformatieblad

Specificaties



Contactdoos, Merten System M, 2P + E, 16A, Schuko, labelhouder, klep, schroefloze klemmen, mat, antraciet

MEG2302-0414

EAN Code: 4042811138806

Prijs: 19,40 EUR

Hoofd

range	Merten
productnaam	System m-inzetstukken
product of component type	Stopcontact
product presentatie	Mechanisme met bevestigingsframe en afdekplaat

Complementair

montage apparaat	Verzonken
bevestigingsmethode	Met schroeven en klauwen
device applicatie	Voeding
nummerstekkerbus	1
configuratie polen stopcontact	2P + E
standaard stopcontact	CEE 7/3
afdekkingstype	Labelhouder Met rolluik
nominale stroom	16 A
nominale voedingsspanning	250 V
netwerk type	AC
netwerk frequentie	50/60 Hz
kleurtint	Antraciet (RAL 7024)
materiaal	Thermoplast
oppervlakte afwerking	Mat
connections - terminals	Schroefloze aansluitklemmen
IP-beschermingsgraad	IP20
breedte	71 mm
hoogte	71 mm
standards	DIN 49440
Aesthetic dimension	55 x 55 mm
Outlet standard deviation	Schuko

Verpakkingseenheid

Eenheidstype van verpakking 1	PCE
-------------------------------	-----

De weergegeven prijs is de adviesprijs in euro excl. BTW. Deze kan onderhevig zijn aan korting. Neem contact op met uw lokale distributeur of detailhandel voor de daadwerkelijke prijs

Aantal eenheden in verpakking 1	1
verpakking 1 hoogte	4,000 cm
verpakking 1 breedte	7,100 cm
verpakking 1 lengte	7,200 cm
verpakking_1_gewicht	76,000 g
Eenheidstype van verpakking 2	BB1
Aantal eenheden in verpakking 2	10
verpakking 2 hoogte	9,600 cm
verpakking 2 breedte	18,200 cm
verpakking 2 lengte	27,700 cm
verpakking 2 gewicht	882,000 g
Eenheidstype van verpakking 3	CAR
Aantal eenheden in verpakking 3	40
verpakking_3_hoogte	19,600 cm
verpakking 3 breedte	30,900 cm
verpakking 3 lengte	40,000 cm
verpakking 3 gewicht	3,806 kg

contractuele waarborg

Garantie (in maanden)	18
-----------------------	----

Schneider Electric wil tegen 2050 de Net Zero-status hebben bereikt via partnerschappen in de toeleveringsketen, materialen met een lagere impact en circulariteit via onze doorlopende campagne "Use Better, Use Longer, Use Again" om de levensduur van producten en de recycleerbaarheid te verlengen.

[Uitleg van Environmental Data >](#)

[Hoe evalueren we de duurzaamheid van producten? >](#)

Milieuoetafdruk

Totale levenscyclus ecologische voetafdruk	0.8 kg CO2 eq.
Koolstofvoetafdruk van de fabricagefase [A1–A3]	0.3 kg CO2 eq.
Koolstofvoetafdruk van de distributiefase [A4]	0 kg CO2 eq.
Koolstofvoetafdruk van de installatiefase [A5]	0 kg CO2 eq.
Koolstofvoetafdruk van de gebruiksfase [B2, B3, B4, B6]	0.2 kg CO2 eq.
Koolstofvoetafdruk van de einde-levensfase [C1–C4]	0.2 kg CO2 eq.
Milieu Profiel	Milieuprofiel van het product

Use Better

Materialen en verpakking

Gemiddeld percentage gerecycleerde kunststof	35 %
Pakket met gerecycleerd karton	Ja
Verpakkingen zonder kunststof	Nee
SCIP-nummer	52b60409-d705-46c7-9ba3-cc3ef6e307da
RoHS-richtlijn van de EU	Conform door vrijstelling
REACH-verordening	Referentie bevat zorgwekkende stoffen (SVHC) boven drempelwaarde

Use Longer

Levensduurverlenging

Reparatie	Nee
-----------	-----

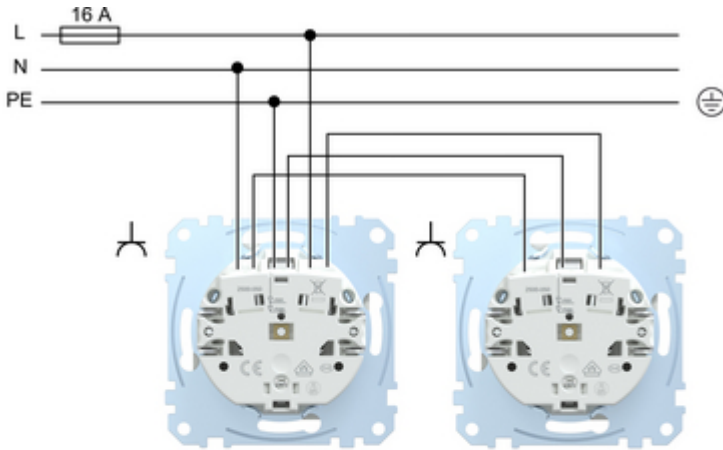
Use Again

Herverpakken en herfabriceren

Percentage mogelijke recycleerbaarheid	50
Circulair Profiel	Geen specifieke recycling vereist
Terugname	Ja
WEEE-label	 Het product moet op markten van de Europese Unie worden afgevoerd volgens specifieke afvalinzamelingsregels en mag nooit in een gewone vuilnisbak terechtkomen.

Technical Illustration

Wiring diagram



⚠ ⚠ DANGER

HAZARD OF ELECTRIC SHOCK, EXPLOSION OR ARC FLASH

The product must be installed and connected by a qualified electrician.
A qualified electrician must demonstrate an in-depth knowledge of:

- Construction of electrical installations in buildings in accordance with IEC 60364
- Additional safety standards, local connection rules, and building regulations
- Standardized tools and measuring equipment

Failure to follow these instructions will result in death or serious injury.