

Productinformatieblad

Specificaties



PanelSeT - Wandkast - IP66 - 530x430x200mm - Glasdeur

NSYPLM54TG

EAN Code: 3606480776601

Prijs: 319,95 EUR

Hoofd

range	PanelSeT
device short name	PLM
Type kast	Multifunctioneel
Categorie	Compacte kast
Nominale hoogte	530 mm
Nominale breedte	430 mm
Nominale diepte	200 mm
montage behuizing	Gemonteerd op wand
apparatsamenstelling	1 behuizing 1 deur 2 slot
deurtype	Transparant
type slot	3 mm dubbelbaard slot

Complementair

aantal sloten	2
beschrijving montageplaat	Zonder montageplaat
toegankelijkheid voor bediening	Voorkant
verwijderbare delen	Deur via scharnieren
materiaal	Behuizing: met vezelglas versterkt polyester Deur: getemperd glas
kleur	Grijs (RAL 7035)
standards	NEMA-classificatie 13 NEMA-classificatie 4X IEC 62208
product certifications	UL
elektrische isolatieklasse	Klasse II

Omgeving

IP beschermingsgraad	IP66 In overeenstemming met IEC 60529
IK beschermingsgraad	IK08 In overeenstemming met IEC 62262
vuurbestendigheid	960 °C In overeenstemming met IEC 62208
omgevingstemperatuur voor werking	-40...80 °C

Verpakkingseenheid

De weergegeven prijs is de adviesprijs in euro excl. BTW. Deze kan onderhevig zijn aan korting. Neem contact op met uw lokale distributeur of detailhandel voor de daadwerkelijke prijs

Eenheidstype van verpakking 1	PCE
Aantal eenheden in verpakking 1	1
verpakking 1 hoogte	23,000 cm
verpakking 1 breedte	45,500 cm
verpakking 1 lengte	58,500 cm
verpakking_1_gewicht	7,900 kg
Eenheidstype van verpakking 2	PAM
Aantal eenheden in verpakking 2	20
verpakking 2 hoogte	128,000 cm
verpakking 2 breedte	100,000 cm
verpakking 2 lengte	120,000 cm
verpakking 2 gewicht	170,000 kg

contractuele waarborg

Garantie (in maanden)	18
-----------------------	----

Schneider Electric wil tegen 2050 de Net Zero-status hebben bereikt via partnerschappen in de toeleveringsketen, materialen met een lagere impact en circulariteit via onze doorlopende campagne "Use Better, Use Longer, Use Again" om de levensduur van producten en de recycleerbaarheid te verlengen.

[Uitleg van Environmental Data >](#)

[Hoe evalueren we de duurzaamheid van producten? >](#)

Milieuoetafdruk

Totale levenscyclus ecologische voetafdruk	62 kg CO2 eq.
Koolstofvoetafdruk van de fabricagefase [A1–A3]	28 kg CO2 eq.
Koolstofvoetafdruk van de distributiefase [A4]	16 kg CO2 eq.
Koolstofvoetafdruk van de installatiefase [A5]	2 kg CO2 eq.
Koolstofvoetafdruk van de gebruiksfase [B2, B3, B4, B6]	0 kg CO2 eq.
Koolstofvoetafdruk van de einde-levensfase [C1–C4]	16 kg CO2 eq.

Use Better

Materialen en verpakking

Gemiddeld percentage gerecycleerde kunststof	37 %
Pakket met gerecycleerd karton	Ja
Verpakkingen zonder kunststof	Nee
SCIP-nummer	2afadc3c-d04d-4184-9d1f-3abc2fc1a548
RoHS-richtlijn van de EU	Conform door vrijstelling
REACH-verordening	Referentie bevat zorgwekkende stoffen (SVHC) boven drempelwaarde
PVC-vrij	Ja
Siliconenvrij	Ja

Use Longer

Levensduurverlenging

Reparatie	Nee
-----------	-----

Use Again

Herverpakken en herfabriceren

Circulair Profiel	Geen specifieke recycling vereist
Terugname	Ja

Technical Illustration

Dimensions

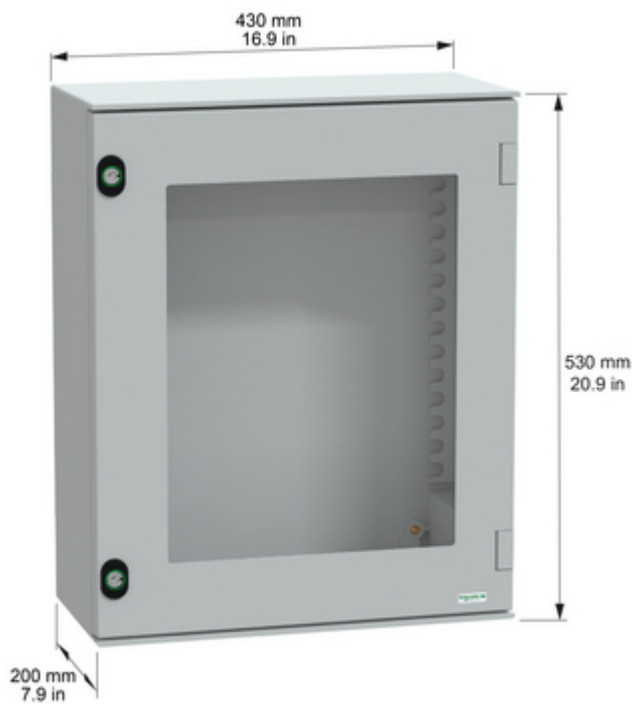


Image of product / Alternate images

Alternative







Image of product in real life situation

