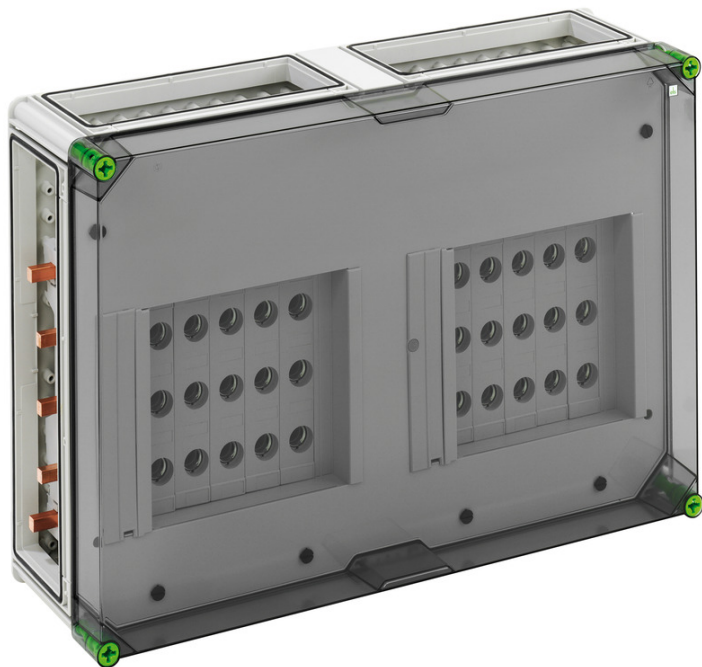


NEOZED®-railkast zekeringenbehuizing

GSN 5210-250 Plus



GSN 5210-250 Plus

NEOZED®-railkast zekeringenbehuizing

AANPASBAAR

Artikelnummer: 05551001

Afmetingen: 640 x 440 x 179 mm

NEOZED®-railkast-zekeringenbehuizing met extra aansluitruimte, 10 x 3-polige D02-railkast-zekeringhouder, E 18-schroefdraad, nominale stroom 63 A, schroefaansluiting 1,5 - 25 mm², op railkoper 5-polig, met 5 railkast klemmen 16 - 70 mm², N-klem 1,5 - 16 mm², PE-klem 1,5 - 16 mm², incl. 4 x koppelstuk voor behuizingen (GGV)

op railsysteem 250 A, met transparante deksel

IP65

IK08



690V
AC

1000V
DC



Technische gegevens

Elektrische eigenschappen

| | |
|----------------------|--------|
| Doorslagspanning AC: | 690 V |
| Doorslagspanning DC: | 1000 V |
| Beschermingsklasse: | II |
| Beschermingsgraad: | IP65 |
| UL Type Rating: | 3R |

Afmetingen

| | |
|----------|----------|
| Breedte: | 640 mm |
| Lengte: | 440 mm |
| Hoogte: | 179 mm |
| Gewicht: | 10.95 kg |

Materiaal eigenschappen

| | |
|-------------------------|------------------------|
| uv-bestendig: | ja |
| halogeenvrij: | ja |
| Gloedraadbestendigheid: | 960 °C (EN 60695-2-11) |

Mechanische eigenschappen

| | |
|-----------------------------------|--------|
| Slagvastheid: | IK08 |
| Draaimoment van de dekselschroef: | 2.5 Nm |
| Koppelbaar: | ja |

Omgevingscondities

| | |
|--|---------------------------|
| Max. relatieve luchtvochtigheid 25°C: | 95 % |
| Max. relatieve luchtvochtigheid 40 °C: | 50 % |
| Omgevingstemperatuur min.: | -25 °C |
| Omgevingstemperatuur max.: | 40 °C |
| Omgevingstemperatuur 24 uur: | 35 °C |
| plaats van de montage: | beschermde buitenomgeving |

Sales Information

| | |
|-----------------------|---------------|
| EAN: | 4013902988372 |
| ETIM-klasse: | EC000100 |
| Douanetariefnummer: | 85369095 |
| Minimum bestelwaarde: | 1 |

Materiaal

| | |
|--------------------------|-----------------------------------|
| Materiaal onderbak: | Polycarbonaat |
| Materiaal deksel: | Polycarbonaat, glasvezelversterkt |
| Materiaal afdichting: | Polyurethaan |
| Materiaal dekselschroef: | Polyamide, glasvezelversterkt |