

PRODUKTDATENBLATT

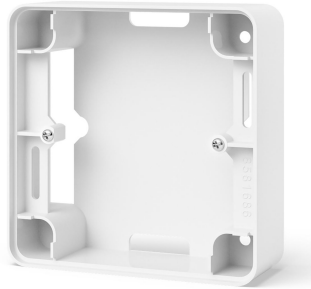
Type: ET-AR7X
Art. Nr.: 40490



9120015727783

Kurzbeschreibung

AP-gehäuse in RAL9003 passend für die eTOUCH PRO / eTOUCH ECO / eBasic



Das ETHERMA ET-AR7X ist eine praktische Lösung für die Installation von Thermostaten, ohne dass eine Unterputzdose erforderlich ist. Unser Aufputzgehäuse in RAL9003 wurde speziell für die einfache und problemlose Installation von Thermostaten wie eTOUCH PRO, eTOUCH ECO und eBASIC entwickelt. Das Aufputzgehäuse verfügt über 4 seitliche und 2 hintere Kabelrohr-/Rinneneinführungen.

ETIM 10 Merkmale

Zusammenstellung	Aufputzgehäuse	Anzahl der Module (bei Modulbauweise)	0
Geeignet für die Montage über existierende Unterputzdose	✓	Anzahl der Einheiten	1
Geeignet für modulare Installationsschalterprogramme	✗	RAL-Nummer (ähnlich)	9003
Montagerichtung	horizontal und vertikal	Anzahl der Einführungen	6
Form	quadratisch	Anzahl der Erdungsklemmen	0
Tischgerät	✗	Breite	87 Millimeter
Werkstoff	Kunststoff	Höhe	87 Millimeter
Werkstoffgüte	Duroplast	Tiefe	29 Millimeter
Halogenfrei	✓	Durchmesser	0 Millimeter
Oberflächenschutz	sonstige		
Ausführung der Oberfläche	glänzend		
Farbe	weiß		
Transparent	✗		
Mit Abdeckrahmen	✗		
Kanalübergreifende Montage	✓		
Mit Kanaleinführung	✓		
Mit Kabeleinführung	✓		
Mit Verschraubungseinführung	✗		
Mit Installationsrohreingang	✗		
Einführung von hinten	✓		
Schlagfest	✓		
Schutzart (IP)	IP20		
Konform BS 4662	✗		

Erstellt am: 16.12.2025