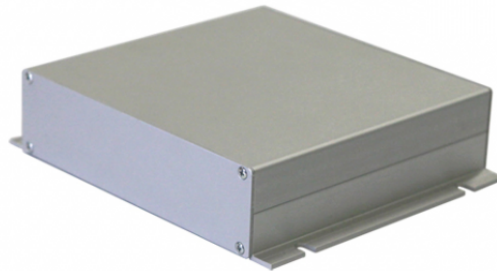


**1452****INTERFACE VOOR EXTERN BEHEER VAN HET VIP SYSTEM**

Door deze interface aan te sluiten op het ViP System, kan het systeem op afstand worden beheerd via internet. Er moet een router met een internetaansluiting worden aangesloten op het systeem. Aan te sluiten op stamleiding verdeler art. 1440. Wordt direct door het systeem gevoed. Afmetingen 190x165x44mm



1452

INTERFACE VOOR EXTERN BEHEER VAN HET VIP SYSTEM

ELEKTRISCHE KARAKTERISTIEKEN

PoE-voeding	Comelit PoE (56VDC)
-------------	---------------------

ALGEMENE KARAKTERISTIEKEN

CE certificeringen	RoHS II - 2011/65/UE (EN IEC 63000:2018), EMC 2014/30/UE (EN 61000-6-1:2007 , EN 61000-6-3:2007+A1:2011)
--------------------	--

BELANGRIJKSTE KENMERKEN

Hoogte (mm)	44
Breedte (mm)	165
Diepte (mm)	190
Gewicht van het product (g)	832
Temperatuurbereik (°C)	-5 ÷ 55
Maximaal stroomverbruik (mA)	180

SOFTWARE/FIRMWARE-SPECIFICATIES

Toekenning IP	AUTO IP, DHCP, STATISCH
---------------	-------------------------

ALGEMENE GEGEVENS

Type behuizing	Metalen
Productkleur	Grijs
ViP	Ja
Communicatiepoorten	RJ45 (Ethernet)
Type LAN-netwerk	Ethernet 10/100 Mbit/s
IP-adres toewijzing	Auto IP, DHCP, Statisch

COMPATIBILITEIT

ViP-systeem	Ja
-------------	----

MONTAGE/INSTALLATIE

Wandmontage	Ja
-------------	----

**1452****INTERFACE VOOR EXTERN BEHEER VAN HET VIP SYSTEM****CONNECTIVITEIT**

Type aansluitingen/poorten	1xEthernet 10/100 Mbit/s
Ethernetpoorten (n°)	1