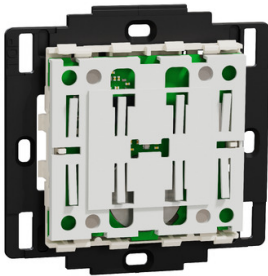


# Productinformatieblad

Specificaties



## Draadloze schakelaar, 1v 2v - Systeem M

MEG5001-0300

EAN Code: 4042811222635

**Prijs: 81,10 EUR**

### Hoofd

merk product	Merten
range	Merten
beschermde naam	System M M-Creativ M-Smart M-Elegance M-Plan
product name	Geconnecteerde systemen
device short name	FLS
product or component type	Aangesloten schakelaar
device application	Afstandsbediening
product presentatie	Mechanisme met bevestigingsframe
compatibiliteit product	Wiser hub generatie 2
Naam mobiele app	Homepage van wisers
technologietype	Elektronisch

### Complementair

montage apparaat	Oppervlak
voeding	Batterij: lithium 1 x 3 V / CR2032
batterijlevensduur	5 yr
aantal FUNCTIE-toetsen	4
type bus	Draadloze wiser
supportmedium transmissie	Radiofrequentie
besturingstype	Afstandsbediening schakelaar Afstandsbediening rolluik Afstandsbediening dimmerschakelaar
naam software	Wiser App
softwarefunctie	Upgradefirmware van het apparaat
aantal aangesloten apparaten	Zigbee 3.0: 1
type communicatienetwerk	Bluetooth draadloos (2,4 GHz), 2,5 mW
systeemvereisten	Android 5.1 of hoger Wiser App Apple iOS 10.0 of hoger Wiser App Bluetooth 4.1 of hoger Bluetooth Wiser Home Touch Wiser Home control
lokale signalering	Communicatiestatus: 1 LED (groen/rood) Batterij moet worden vervangen: 1 LED (rood)

De weergegeven prijs is de adviesprijs in euro excl. BTW. Deze kan onderhevig zijn aan korting. Neem contact op met uw lokale distributeur of detailhandel voor de daadwerkelijke prijs

---

<b>bevestigingsmethode</b>	Click-in Met schroeven Gelijmd
----------------------------	--------------------------------------

## Omgeving

---

<b>ambient air temperature for operation</b>	-5...55 °C
--	------------

---

<b>IP-beschermingsgraad</b>	IP20
-----------------------------	------

---

<b>product certifications</b>	CE
-------------------------------	----

## Verpakkingseenheid

---

<b>Unit Type of Package 1</b>	PCE
-------------------------------	-----

---

<b>Number of Units in Package 1</b>	1
-------------------------------------	---

---

<b>Package 1 Height</b>	8,100 cm
-------------------------	----------

---

<b>Package 1 Width</b>	9,700 cm
------------------------	----------

---

<b>Package 1 Length</b>	9,800 cm
-------------------------	----------

---

<b>Package 1 Weight</b>	76,000 g
-------------------------	----------

---

<b>Unit Type of Package 2</b>	S03
-------------------------------	-----

---

<b>Number of Units in Package 2</b>	36
-------------------------------------	----

---

<b>Package 2 Height</b>	30,000 cm
-------------------------	-----------

---

<b>Package 2 Width</b>	30,000 cm
------------------------	-----------

---

<b>Package 2 Length</b>	40,000 cm
-------------------------	-----------

---

<b>Package 2 Weight</b>	3,196 kg
-------------------------	----------

## Environmental Data

Schneider Electric wil tegen 2050 de Net Zero-status hebben bereikt via partnerschappen in de toeleveringsketen, materialen met een lagere impact en circulariteit via onze doorlopende campagne "Use Better, Use Longer, Use Again" om de levensduur van producten en de recycleerbaarheid te verlengen.

[Uitleg van Environmental Data](#) >

[Hoe evalueren we de duurzaamheid van producten?](#) >

### Milieuoetafdruk

Milieuprofiel van product (PEP)

[Milieuprofiel van het product](#)

## Use Better

### Materialen en verpakking

Pakket met gerecycleerd karton

Nee

Verpakkingen zonder kunststof

Nee

[EU-richtlijn RoHS](#)

Voldoet aan vrijstellingen

SCIP-nummer

8b965438-188f-4634-ab06-7beb2e8ce5e2

REACH-regelgeving

[REACH-verklaring](#)

## Use Again

### Herverpakken en herfabriceren

Circulair Profiel

[Informatie over einde levensduur](#)

Venwijdere batterij

Door gebruiker te vervangen

Terugname

No

Image of product / Alternate images

Alternative

---

