

Technisch specificatieblad

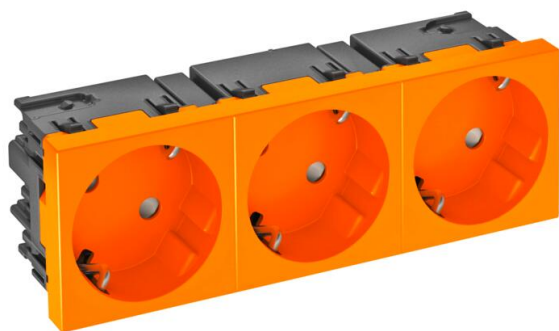
Contactdoos 33°, Connect 45, randaarde, 3-voudig

Artikelnummer: 6120505



Contactdoos randaarde 3-voudig 33°, met verhoogde bescherming tegen onbedoeld aanraken, met steekklemmen, 2-polig, 16 A, 250 V~, met aansluitklemmen volgens IEC 60884-1.

Voor installatie in Rapid 45 kanalen, installatiekanalen, installatiezuilen, ondervoerssystemen en deskboxen.



PC Polycarbonaat

Stamgegevens

Artikelnummer	6120505
Type	STD-D3SC ROR3
Omschrijving 1	Contactdoos, 3-vdg, 33°
Omschrijving 2	moduul-45 met zij aansluiting
Fabrikant	OBO
Dimensie	250V, 10/16A
Kleur	oranje; RAL 2004
Materiaal	Polycarbonaat
Kleinste verkoop-eenheid	1
Eenheid van hoeveelheid	Stuk
Gewicht	12,2 kg
Eenheid gewicht	kg/100 st.
CO2-voetafdruk (GWP) van wieg tot poort	0,3825 kg CO2e / 1 Stuk

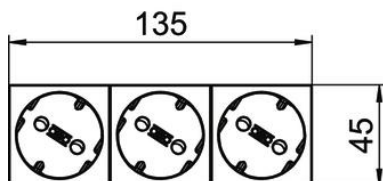
Technisch specificatieblad

Contactdoos 33°, Connect 45, randaarde, 3-voudig

Artikelnummer: 6120505



Afmetingen



Breedte	135 mm
Hoogte	45 mm

Technische gegevens

Afdekking	Centraalplaat
Afsluitbaar	nee
Aansluittype	Steekklem
Aantal eenheden	3
Aantal modules (bij modulaire constructie)	0
Aantal contactdozen schakelbaar	0
Aantal polen	2
Opdruk/markering	zonder opdruk
Uitvoering	3-voudig 33°
Uitvoering van de oppervlakken	mat
Uitvoering	SCHUKO
Uitwerpmechanisme	nee
Type bevestiging	Vastklikken
Labelplaatje	nee
Bedrijfstemperatuur max.	40 °C
Bedrijfstemperatuur min.	-5 °C
verhoogde contactbescherming	ja
Spanningsbeveiliging voor verzwaarde omstandigheden (conform VDE)	nee
Halogeenvrij	ja
Geïsoleerde inbouw	nee
Klapdeksel	nee
Codering	nee
Controlelampje	nee
Met Aan/Uit-schakelaar	nee
Met fijnzekering	nee
Met functieverlichting	nee
Met oriëntatielicht	nee
Montagetype	Installatiekanaal
Nominale spanning	250 V
Nominale stroom	16 A
Beschermingsgraad	overige
Speciale voeding	zonder speciale voeding
Contactdoos uitvoering	Randaarde
Contactdoos hoek	33°
Diepe	40 mm

Technisch specificatieblad

Contactdoos 33°, Connect 45, randaarde, 3-voudig

Artikelnummer: 6120505



Technische gegevens

Transparant	nee
Verdraaide centrale inzet	ja
Overspanningsbeveiliging	nee