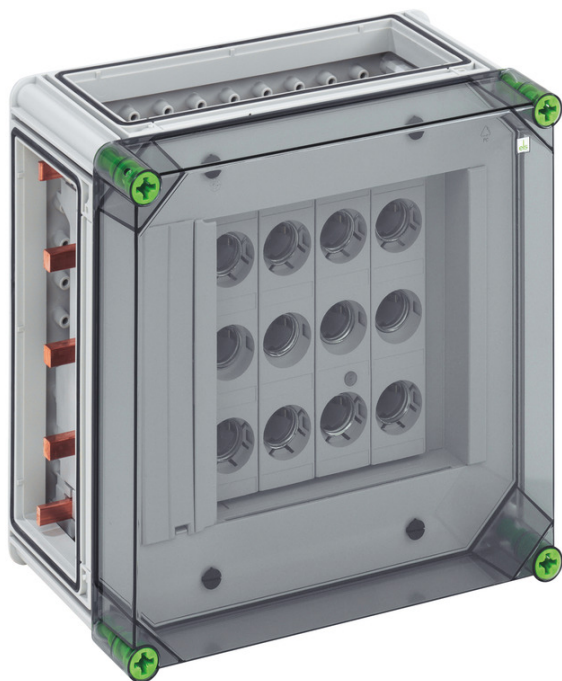


DIAZED®-railkast zekeringenbehuizing

GSD 224-400



GSD 224-400

DIAZED®-railkast zekeringenbehuizing

AANPASBAAR

Artikelnummer: 05022484

Afmetingen: 320 x 320 x 179 mm

DIAZED® zekeringenkast, 4 x 3-polige DII-railkast-zekeringenhouder, E 27-schroefdraad, nominale stroom 25 A, schroefaansluiting 1,5 - 25 mm², op railkoper 5-polig, N-klem 1,5 - 16 mm², PE-klem 1,5 - 16 mm², incl. 3 x koppelstuk voor behuizingen (GGV)

op railsysteem 400 A, met transparant deksel

IP65

IK08



500V
AC



Technische gegevens

Elektrische eigenschappen

| | |
|-------------------------------|------------|
| Nominale bedrijfsspanning AC: | 500 V |
| Doorslagspanning AC: | 690 V |
| Doorslagspanning DC: | 1000 V |
| Beschermingsklasse: | II |
| Beschermingsgraad: | IP65 |
| Nominale stroom: | 400 Ampère |
| UL Type Rating: | 3R |

Afmetingen

| | |
|----------|-----------|
| Breedte: | 320 mm |
| Lengte: | 320 mm |
| Hoogte: | 179 mm |
| Gewicht: | 5.7692 kg |

Materiaal eigenschappen

| | |
|--------------------------|------------------------|
| uv-bestendig: | ja |
| halogeenvrij: | ja |
| Gloeidraadbestendigheid: | 960 °C (EN 60695-2-11) |

Mechanische eigenschappen

| | |
|-----------------------------------|--------|
| Slagvastheid: | IK08 |
| Draaimoment van de dekselschroef: | 2.5 Nm |
| Koppelbaar: | ja |

Omgevingscondities

| | |
|--|--------|
| Max. relatieve luchtvochtigheid 25°C: | 95 % |
| Max. relatieve luchtvochtigheid 40 °C: | 50 % |
| Omgevingstemperatuur min.: | -25 °C |
| Omgevingstemperatuur max.: | 40 °C |
| Omgevingstemperatuur 24 uur: | 35 °C |

Omgevingscondities

plaats van de montage: beschermde buitenomgeving

Sales Information

| | |
|-----------------------|---------------|
| EAN: | 4013902990818 |
| ETIM-klasse: | EC000100 |
| Douanetariefnummer: | 85369095 |
| Minimum bestelwaarde: | 1 |

Materiaal

| | |
|--------------------------|-----------------------------------|
| Materiaal onderbak: | Kunststof |
| Materiaal deksel: | Polycarbonaat, glasvezelversterkt |
| Materiaal afdichting: | Polyurethaan |
| Materiaal dekselschroef: | Polyamide, glasvezelversterkt |

Toebehoren

[07251201 - GFS 12-m - flensset](#)

[07505601 - GSV 56 - rail verbinder](#)