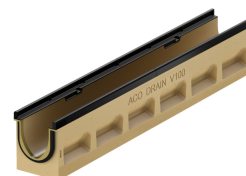


Goot zonder verval, 1000mm, Type-I

productinformatie voor de productgroep

ACO productvoordelen

- Versterkte goot (HD)
 - Waterdichte gootlijn door seal in technologie (conform IKT-keurmerk D01059)
 - Standaard met EPDM-afdichting in de gootverbinding
 - Goot van duurzaam polymeerbeton
 - Type-I inbouw t/m belastingsklasse D400
 - Eenvoudige inbouw door toepassing van Seal in technologie
 - Voor een gecontroleerd regenwaterbeheer
 - Hoog zelfreinigend vermogen door V-vormige doorsnede en doorlopende gladde gootbodem
 - Ruime keuze in roosters
 - Met schroefloze roosterbevestiging Drainlock (A15 - E600)
 - Zelfsluitende Powerlock geïntegreerde demping (D400 - F900)
- Gootsysteem volgens NEN-EN 1433 / DIN 19580
 - Nominale breedte 100mm
 - Belastingsklasse A15 – E600 (Drainlock), D400 - F900 (Powerlock)
 - Type-I inbouw t/m belastingsklasse D400
 - Met randbescherming 12mm van gietijzer
 - Naar keuze met of zonder verticale, waterdichte buisaansluiting met lammeldichtring van NBR
 - In diverse goothoogtes verkrijgbaar:
 - 0,0, 10,0 en 20,0
 - Compatible met alle Powerdrain V100G Seal producten als vuilvangsters, eindplaten etc. behorende bij dezelfde goothoogte



technische gegevens over het artikel 134410

Afmetingen			gewicht	
lengte	breedte	hoogte begin/einde		
[mm]	[mm]	[mm]	[mm]	[kg]
1000	203	335		60,61

toebehoren

benaming	geschikt voor	artikelnr.	beschrijving		
siliconenvet	Seal in technologie	132495	<ul style="list-style-type: none"> ■ Komt overeen met de richtlijn van het UBA voor sanitaire smeermiddelen, voedselkwaliteits-smeermiddel volgens NEN-EN ISO 21469 , drinkwater geschikt, O-ring compatibel ■ Inhoud: 23g <ul style="list-style-type: none"> □ 0.0 ca. 40 gootverbindingen □ 10.0 ca. 30 gootverbindingen □ 20.0 ca. 20 gootverbindingen ■ gewicht: 0,1 kg 		
	■ NW 100 <ul style="list-style-type: none"> □ Typ 0.0: ca. 40 kanal kant □ Typ 10.0: ca. 30 kanal kant □ Typ 20.0: ca. 20 kanal kant 				
	■ NW 150 <ul style="list-style-type: none"> □ Typ 0.0: ca. 30 kanal kant □ Typ 10.0: ca. 20 kanal kant □ Typ 20.0: ca. 10 kanal kant 				
	■ NW 200 <ul style="list-style-type: none"> □ Typ 0.0: ca. 20 kanal kant □ Typ 10.0: ca. 15 kanal kant □ Typ 20.0: ca. 12 kanal kant 				
	■ NW 300 <ul style="list-style-type: none"> □ Typ 0.0: ca. 10 kanal kant □ Typ 10.0: ca. 7 kanal kant □ Typ 20.0: ca. 5 kanal kant 				
	combinatie-eindplaat			152285	■ gewicht: 4 kg
	eindplaat voor gooteinde (lamel- lendichtring)				
				152246	gewicht: 2,4 kg
				152247	gewicht: 2,9 kg
				152248	gewicht: 3,4 kg
	152249	gewicht: 3,9 kg			
adapter voor stroomrichtingsver- andering					
	152256	gewicht: 2,5 kg			
	152257	gewicht: 2,6 kg			
	152258	gewicht: 2,7 kg			
	152259	gewicht: 3,1 kg			
adapter voor hoek-, T- en dwars- verbindingen					
	152266	gewicht: 2,3 kg			
	152267	gewicht: 2,5 kg			
	152268	gewicht: 2,6 kg			
	152269	gewicht: 3,2 kg			

aanvullend toebehoren vindt u onder → <https://www.aco.nl/catalogoog/134410>