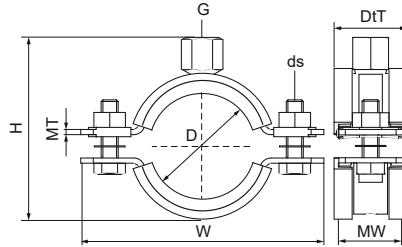


## Walraven Zware Uitvoering Beugel HD1501 (M8/10) (BUP1000)

(A1004)

Voor metalen leidingen



### Voordelen & kenmerken

- Tweedelinge beugel met twee borgbouten
- Zware uitvoering
- Sluitbouten geborgd met anti-verlies onderlegging
- Met CO<sub>2</sub>-gelaste moer
- materiaal: staal
- oppervlaktebescherming:
- product maakt deel uit van het Walraven BIS UltraProtect® 1000 systeem
- geschikt voor binnen- en buitentoepassingen
- doorstaat min. 1.000 uur zoutsproeitest (max. 5% rood roest) volgens ISO 9227
- Geluidsisolerende voering volgens DIN 4109
- Geluidsreductie volgens ISO 3822-1 tot 18 dB(A)
- Getest op brandveiligheid



Productnummer	Buitendiameter DN buis		Buisdiameter (Imperial)	Aansluitdraad	Totale hoogte	Totale breedte	Totale diepte	Materiaal breedte	Materiaal dikte	Schroefmaat	Max. toegestane belasting Faz	Goedkeuringen
Referentie letter	D	D	D	G	H	W	DtT	MW	MT	ds	Fa,z	
Eenheid	mm		"		mm	mm	mm	mm	mm		N	
33138019	15 - 19	DN 10	3/8	M8/M10	53	82	32	30	2,50	M8	1.500	CE, ETA, ISO 3822-1, RAL-GZ 655/B, RAL-GZ 656, ITB (KOT), EPD
33138023	19 - 23	DN 15	1/2	M8/M10	57	85	32	30	2,50	M8	1.500	CE, ETA, ISO 3822-1, RAL-GZ 655/B, RAL-GZ 656, ITB (KOT), EPD
33138029	25 - 29	DN 20	3/4	M8/M10	63	91	32	30	2,50	M8	1.500	CE, ETA, ISO 3822-1, RAL-GZ 655/B, RAL-GZ 656, ITB (KOT), EPD
33138035	30 - 35	DN 25	1	M8/M10	69	98	32	30	2,50	M8	1.500	CE, ETA, ISO 3822-1, RAL-GZ 655/B, RAL-GZ 656, ITB (KOT), EPD
33138045	40 - 45	DN 32	1 1/4	M8/M10	79	109	32	30	2,50	M8	1.500	CE, ETA, ISO 3822-1, RAL-GZ 655/B, RAL-GZ 656, ITB (KOT), EPD
33138051	46 - 51	DN 40	1 1/2	M8/M10	85	114	32	30	2,50	M8	1.500	CE, ETA, ISO 3822-1, RAL-GZ 655/B, RAL-GZ 656, ITB (KOT), EPD
33138059	53 - 59	-	-	M8/M10	92	121	32	30	2,50	M8	1.500	CE, ETA, ISO 3822-1, RAL-GZ 655/B, RAL-GZ 656, ITB (KOT), EPD
33138064	59 - 64	DN 50	2	M8/M10	98	129	32	30	2,50	M8	1.500	CE, ETA, ISO 3822-1, RAL-GZ 655/B, RAL-GZ 656, ITB (KOT), EPD