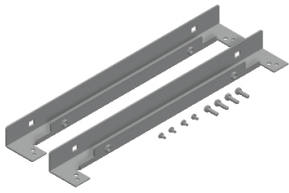


Productinformatieblad

Specificaties



PanelSeT SFN - Zijdelingse montagegeleider voor volle montageplaat - 600mm

NSYSMPSE6

EAN Code: 3606485132211

Prijs: 93,60 EUR

Hoofd

Kategorie	Montage toebehoren
product of component type	Rail
bereik compatibiliteit	PanelSeT SF
Anwendung	Multifunctioneel
Nennmaße des Gehäuses	-
montagezone	Onderzijde kast, in de breedte
bestemming product	Montageplaten in samengebouwde kasten
apparatsamenstelling	2 rail vaste elementen
Quantity per set	Set van 1
materiaal	Staal

Complementair

oppervlakte afwerking	Met zinklaag
bevestigingsmethode	Via bevestigingselement
regeling	Aanpasbaar in de diepte per 25 mm
breedte	Nominaal: 600 mm

Verpakkingseenheid

Eenheidstype van verpakking 1	PCE
Aantal eenheden in verpakking 1	1
verpakking 1 hoogte	6,000 cm
verpakking 1 breedte	8,500 cm
verpakking 1 lengte	61,000 cm
verpakking_1_gewicht	3,238 kg
Eenheidstype van verpakking 2	PAL
Aantal eenheden in verpakking 2	20
verpakking 2 hoogte	29,000 cm
verpakking 2 breedte	37,500 cm
verpakking 2 lengte	120,000 cm
verpakking 2 gewicht	66,560 kg

De weergegeven prijs is de adviesprijs in euro excl. BTW. Deze kan onderhevig zijn aan korting. Neem contact op met uw lokale distributeur of detailhandel voor de daadwerkelijke prijs

contractuele waarborg

Garantie (in maanden)

18

Schneider Electric wil tegen 2050 de Net Zero-status hebben bereikt via partnerschappen in de toeleveringsketen, materialen met een lagere impact en circulariteit via onze doorlopende campagne "Use Better, Use Longer, Use Again" om de levensduur van producten en de recycleerbaarheid te verlengen.

[Uitleg van Environmental Data >](#)

[Hoe evalueren we de duurzaamheid van producten? >](#)

Milieuoetafdruk

Totale levenscyclus ecologische voetafdruk	23 kg CO2 eq.
Koolstofvoetafdruk van de fabricagefase [A1–A3]	14 kg CO2 eq.
Koolstofvoetafdruk van de distributiefase [A4]	0.6 kg CO2 eq.
Koolstofvoetafdruk van de installatiefase [A5]	0.7 kg CO2 eq.
Koolstofvoetafdruk van de gebruiksfase [B2, B3, B4, B6]	0 kg CO2 eq.
Koolstofvoetafdruk van de einde-levensfase [C1–C4]	8 kg CO2 eq.
Milieu Profiel	Milieuprofiel van het product

Use Better

Materialen en verpakking

Pakket met gerecycleerd karton	Nee
Verpakkingen zonder kunststof	Nee
SCIP-nummer	52da316e-d4e1-4114-85c0-32a03b2934fd
RoHS-richtlijn van de EU	Conform
REACH-verordening	Referentie bevat geen SVHC boven drempelwaarde

Use Longer

Levensduurverlenging

Reparatie	Nee
-----------	-----

Use Again

Herverpakken en herfabriceren

Percentage mogelijke recycleerbaarheid	98
Circulair Profiel	Geen specifieke recycling vereist
Terugname	Ja