

MEETAPPARATUUR

DIGITALE METERS, THERMO-, MANOMETERS



OMSCHRIJVING

Protherm levert diverse soorten meetappendages, waaronder een assortiment digitale meters, manometers en thermometers. De digitale meters zijn ingebouwd in een kunststof behuizing met een beschermingsklasse van IP54. Naast een ruim aantal standaard meters kunnen we ook andere meters leveren naar wens. Vraag naar de mogelijkheden.

INSTALLATIE

De digitale meter hebben een voeding nodig van 230VAC. Afhankelijk van het type hebben de meters een potentiaal vrij wisselcontact als uitgang. Dit maakt het mogelijk om een andere stuurspanning te gebruiken.

De analoge meters hebben een buitendraad aansluiting zodat ze gemakkelijk in combinatie met andere appendages gebruikt kunnen worden of in een T-stuk in de leiding geplaatst kunnen worden.

WERKING

De digitale meters meten door middel van een sensor. Het digitale display toont de gemeten waarde. Afhankelijk van het type kan de meter ingesteld worden op bijvoorbeeld de gewenste temperatuur. De meter zal bij het bereiken van de temperatuur de uitgang aansturen zodat de verwarming weer wordt uitgeschakeld.

TYPE OVERZICHT MANOMETERS

Artikelnummer	Buitenkast	Aansluiting	Positie	Meetbereik
1001.50358.016	∅ 50	1/4"	Onder	0—16 bar
1001.63114.004	∅ 63	1/4"	Onder	0—4 bar
1001.63358.006	∅ 63	1/4"	Onder	0—6 bar
1001.63358.010	∅ 63	1/4"	Onder	0—10 bar
1001.63358.016	∅ 63	1/4"	Onder	0—16 bar
1001.50359.016	∅ 50	1/4"	Achter	0—16 bar
1001.63014.004	∅ 63	1/4"	Achter	0—4 bar
1001.63359.006	∅ 63	1/4"	Achter	0—6 bar
1001.63359.010	∅ 63	1/4"	Achter	0—10 bar
1001.63359.016	∅ 63	1/4"	Achter	0—16 bar
1001.63038.004	∅ 63	3/8"	Achter	0—4 bar



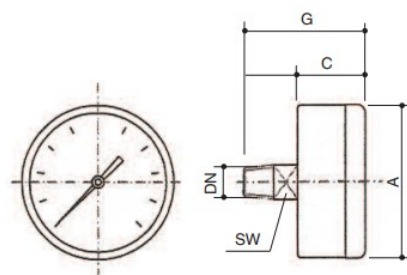
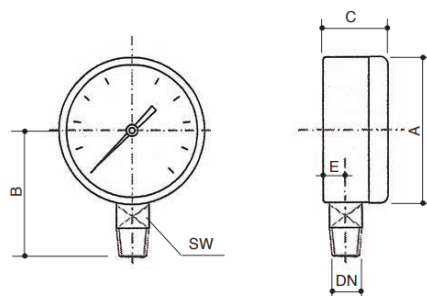
TYPE OVERZICHT THERMO/MANOMETERS

Artikelnummer	Buitenkast	Aansluiting	Positie	Meetbereik	Meetbereik
1001.80120.004	∅ 80	1/2"	Achter	0—6 bar	0-120 °C



AFMETINGEN MANOMETERS

Artikelnummer	∅	A	B	C	E	G	SW
1001.50358.016	50	52,8	45,6	26,4	9,3		14
1001.63114.004	63	63,2		27			14
1001.63358.006	63	63,2	53,6	29,8	9,8		14
1001.63358.010	63	63,2	53,6	29,8	9,8		14
1001.63358.016	63	63,2	53,6	29,8	9,8		14
1001.50359.016	50	52,8		26,4		48,5	14
1001.63014.004	63	63,2				45	14
1001.63359.006	63	63,2		31,8		53,1	14
1001.63359.010	63	63,2		31,8		53,1	14
1001.63359.016	63	63,2		31,8		53,1	14
1001.63038.004	63	63,2				45	



AFMETINGEN THERMO/MANOMETER

Artikelnummer	∅	A	B	C	E	G	SW
1001.80120.004	80	80,5					

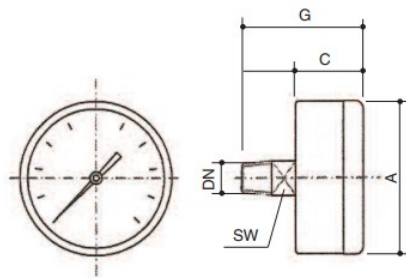
TYPE OVERZICHT THERMOMETERS

Artikelnummer	Buitenkast	Aansluiting	Positie	Meetbereik	Insteeklengte	Opmerking
78-1001	∅ 63	1/2"	Achter	0-80 °C	45	Snel reagerend
78-1002	∅ 63	1/2"	Achter	0-80 °C	45	Incl. messing dompelbuis
1001.63120.001	∅ 63	Buismontage	Achter	0-120 °C	n.v.t.	Middels veer klemmen om buis
1001.63120.050	∅ 63	1/2"	Achter	0-120 °C	50	
1001.80120.050	∅ 80	1/2"	Achter	0-120 °C	50	



AFMETINGEN MANOMETERS

Artikelnummer	∅	A	C	G	SW
78-1001	63	63,3	10	52	25
78-1002	63	63,3	15	65	20
1001.63120.001	63	63,3	15	63	
1001.63120.050	63	63,3	15	67	
1001.80120.050	80	80,5	15	67	



TYPE OVERZICHT DIGITALE METERS

Artikelnummer	Omschrijving	Uitgang	Extra
HP10/W	Thermometer	0	Record functie
HP11/W	Thermostaat	1	Min. en max. waarde recording
HP12/W	Dubbel niveau Thermostaat	2	Min. en max. waarde recording
PRO.4	Watermeter	0	Record functie

