

**USB-Ladegerät**

Art.-Nr.: USB 15 CA ..

DE

**Bedienungsanleitung****1 Sicherheitshinweise**

Montage und Anschluss elektrischer Geräte dürfen nur durch Elektrofachkräfte erfolgen.

**Schwere Verletzungen, Brand oder Sachschäden möglich. Anleitung vollständig lesen und beachten.**

**Gefahr durch elektrischen Schlag. Vor Arbeiten an Gerät oder Last freischalten.**

**Diese Anleitung ist Bestandteil des Produktes und muss beim Endkunden verbleiben.**

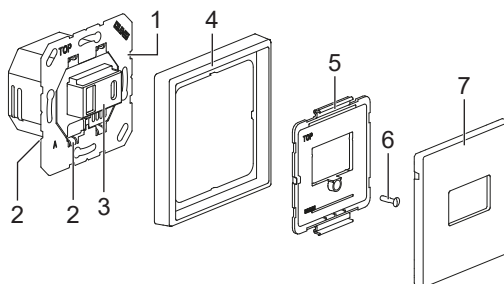
**2 Geräteaufbau**

Abb. 1: Geräteaufbau

- (1) USB-Ladegerät
- (2) Anschlussklemmen Netzspannung
- (3) USB-Steckdosen
- (4) Rahmen
- (5) Halteplatte
- (6) Schraube
- (7) Abdeckung

**3 Funktion****Bestimmungsgemäßer Gebrauch**

- Ladestation für Akkus mobiler Geräte mit USB-Anschluss
- Montage in Gerätedose nach DIN 49073

**Produkteigenschaften**

- 1 USB-Buchse Typ A und 1 USB-Buchse Typ C
- Gleichzeitiger Anschluss von 2 Geräten möglich
- Montage in Mehrfachkombinationen möglich

**i** Ladeanweisung der Geräte beachten!

## 4 Information für Elektrofachkräfte

### Montage und elektrischer Anschluss



#### GEFAHR

Elektrischer Schlag bei Berühren spannungsführender Teile in der Einbauumgebung.  
Elektrischer Schlag kann zum Tod führen.

Vor Arbeiten am Gerät freischalten und spannungsführende Teile in der Umgebung abdecken!

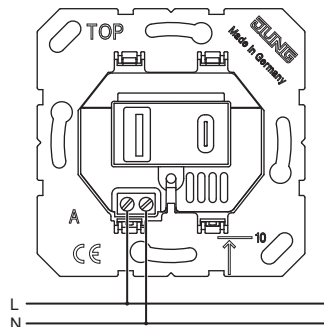


Abb. 2: Anschluss

- Einsatz gemäß Anschlussplan anschließen.
- Einsatz in Gerätedose montieren.
- Rahmen und Abdeckung montieren.
- Netzspannung einschalten.

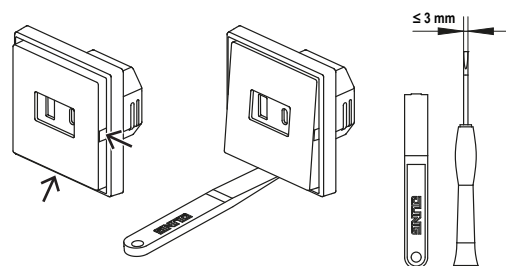


Abb. 3: Demontage

Demontage nur mit geeignetem Werkzeug an Auskerbungen in Abdeckung.

### Technische Daten

Nennspannung	AC 100 ... 240 V ~ ± 10 %
Netzfrequenz	50/60 Hz
Umgebungstemperatur	0 ... +35 °C
Lager-/Transporttemperatur	-20 ... +70 °C
Standby-Leistung	AC 230 V ~: ≤ 0,1 W
Anschlussklemmen	Schraubklemmen
Ausgangsspannung	DC 5 V (± 5 %)
Ausgangsstrom	
AC 120 ... 240 V ~	max. 3000 mA
AC 90 ... 108 V ~	max. 2500 mA
Schutzart	IP 20

## 5 Zubehör

Abdeckungen	.. 1569 USB ..
	.. 1969 USB ..

## 6 Gewährleistung

Die Gewährleistung erfolgt im Rahmen der gesetzlichen Bestimmungen über den Fachhandel.