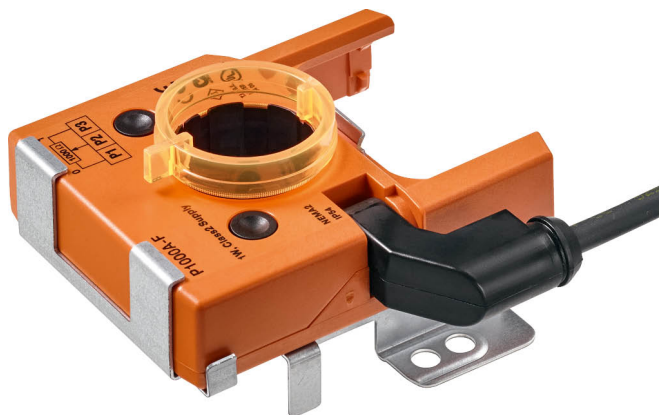


- Nennwiderstand 1 kΩ
- inkl. Montagezubehör



Technische Daten

Elektrische Daten	Nennwiderstand	1 kΩ
	Toleranz	±5%
	Belastbarkeit	Max. 1 W
	Linearität	±2%
	Auflösung	Min. 1%
	Restwiderstand	max. 5% beidseitig
	Anschluss Potentiometer	Kabel 1 m, 3 x 0.75 mm ² halogenfrei
Sicherheitsdaten	Schutzklasse IEC/EN	III, Sicherheitskleinspannung (SELV)
	Power source UL	Class 2 Supply
	Schutzart IEC/EN	IP54
	EMV	CE gemäss 2014/30/EG
	Zertifizierung IEC/EN	IEC/EN 60730-1 und IEC/EN 60730-2-14
	Zertifizierung UL	cULus gemäss UL60730-1A, UL60730-2-14 und CAN/CSA E60730-1
	Wirkungsweise	Typ 1
	Bemessungsstossspannung Speisung	0.8 kV
	Verschmutzungsgrad	3
	Umgebungstemperatur	-30...50°C
	Lagertemperatur	-40...80°C
	Umgebungsfeuchte	Max. 95% RH, nicht kondensierend
Gewicht	Wartung	wartungsfrei
	Gewicht	0.31 kg

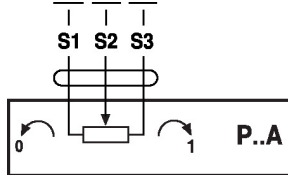
Sicherheitshinweise



- Das Gerät darf nicht für Anwendungen ausserhalb des spezifizierten Einsatzbereiches, insbesondere nicht in Flugzeugen und jeglichen anderen Fortbewegungsmitteln zu Luft, verwendet werden.
- Aussenanwendung: nur möglich, wenn kein Wasser (Meerwasser), Schnee, Eis, keine Sonnenbestrahlung oder aggressiven Gase direkt auf das Gerät einwirken und gewährleistet ist, dass die Umgebungsbedingungen jederzeit innerhalb der Grenzwerte gemäss Datenblatt bleiben.
- Die Installation hat durch autorisiertes Fachpersonal zu erfolgen. Hierbei sind die gesetzlichen und behördlichen Vorschriften einzuhalten.
- Das Gerät darf nur im Herstellerwerk geöffnet werden. Es enthält keine durch den Anwender austauschbaren oder reparierbaren Teile.
- Kabel dürfen nicht vom Gerät entfernt werden.
- Das Gerät enthält elektrische und elektronische Komponenten und darf nicht als Haushaltsmüll entsorgt werden. Die örtliche und aktuell gültige Gesetzgebung ist zu beachten.

Produktmerkmale

- Wirkungsweise** Eine Mitnahmescheibe greift mittels Adaption formschlüssig auf den Federrücklaufantrieb ein und überträgt die Drehbewegung direkt auf das Rückführpotentiometer.
- Applikation** Die Rückführpotentiometereinheit wird für stetige Klappenregelungen in Verbindung mit Reglern mit starrer Rückführung eingesetzt. Auch für die Klappenstellungssnzeige oder als Stellungsgeber für parallel laufende Antriebe finden die Rückführpotentiometer in Verbindung mit handelsüblichen Systemen Verwendung.
- Einfache Direktmontage** Die Rückführpotentiometereinheit wird mittels Adaption direkt mit der Hohlwelle (LF., NF..A., SF..A..) des Antriebs verbunden. Nach dem Aufsetzen wird die Einheit mit dem Antrieb verschraubt.

Elektrische Installation**Anschlusschemas**

Kabelfarben:

S1 = violett

S2 = rot

S3 = weiss

Abmessungen

Massbilder

