

Steekklemmen

KLS L 1/14-SL

KLS L 1/14-SL

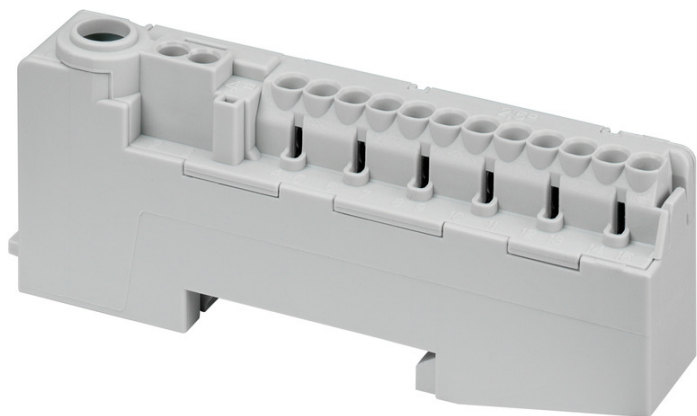
Steekklemmen

Artikelnummer: 79032001

Afmetingen: 94 x 35 x 17 mm

Klemblok voor massieve aders, 15 klemmen, 1x schroefbare klempunt 25 mm², 2x schroefloze klempunten 4 mm², 12x schroefloze klempunten 2,5 mm², voor de montage op DIN-klemrails 35 mm, bij een stroombelasting van 76 A

grijs



Technische gegevens

Elektrische eigenschappen

Nominale bedrijfsspanning AC:	400 V
Aantal polen:	1
contactloos:	ja
Aansluiting 1: Type aansluiting:	Schroeven
Aansluiting 1: Isolatielengte:	10 mm
Aansluiting 1: Geschikt voor CU geleiders:	1
Aansluiting 1: Geschikt voor AL geleiders:	1
Aansluiting 1: aansluitbare aderdoorsnede fijndradig zonder adereindhuls (min):	1.5 mm ²
Aansluiting 1: Aansluitbare aderdoorsnede fijndradig zonder adereindhuls (max):	16 mm ²
Aansluiting 1: Aansluitbare aderdoorsnede fijndradig met adereindhuls (min):	1.5 mm ²
Aansluiting 1: Aansluitbare aderdoorsnede fijndradig met adereindhuls (max):	16 mm ²
Aansluiting 1: Aansluitbare geleider doorsnede massief (min):	1.5 mm ²
Aansluiting 1: Aansluitbare geleider doorsnede massief (max):	25 mm ²
Aansluiting 1: Aansluitbare geleider doorsnede massief (min):	1.5 mm ²
Aansluiting 1: Aansluitbare geleider doorsnede massief (min):	25 mm ²
Aansluiting 2: aansluittype:	zonder schroeven
Aansluiting 2: klempunten per pool:	15
Aansluiting 2: geschikt voor Al-aders:	15
Aansluiting 2: aansluitbare aderdoorsnede fijndradig zonder adereindhuls (min):	0.75 mm ²
Aansluiting 2: aansluitbare aderdoorsnede fijndradig zonder adereindhuls (max):	2.5 mm ²
Aansluiting 2: aansluitbare aderdoorsnede fijndradig met adereindhuls (min):	0.75 mm ²
Aansluiting 2: aansluitbare aderdoorsnede fijndradig met adereindhuls (max):	2.5 mm ²
Aansluiting 2: aansluitbare aderdoorsnede eendraads (min):	1 mm ²

Elektrische eigenschappen

Aansluiting 2: aansluitbare aderdoorsnede eendraads (max.):	4 mm ²
--	-------------------

Afmetingen

Breedte:	94 mm
Lengte:	35 mm
Hoogte:	17 mm
Gewicht:	0.0396 kg

Materiaal eigenschappen

Gloeidraadbestendigheid:	960 °C (EN 60695-2-11)
--------------------------	------------------------

Mechanische eigenschappen

Aansluiting 1: Aanhaalmoment:	3 Nm
-------------------------------	------

Sales Information

EAN:	4013902612093
ETIM-klasse:	EC001284
Douanetariefnummer:	85369010
Minimum bestelwaarde:	1