

# Productinformatieblad

Specificaties



## MP125 Thermische klepactuator, 0-10 Vdc proportionele besturing, 24 Vac voeding, IP54

MP125NC24M

EAN Code: 3606486809389

**Prijs: 68,70 EUR**

### Hoofd

Productgamma actuator	SpaceLogic
product of component type	Aandrijver
Type bediening	Thermo-elektrisch
Productserie aandrijver	MP125
bestemming product	drukonaafhankelijke regelkleppen
Type controlesignaal	Proportioneel/modulerend
doelland	Azië en de Stille Oceaan. Australië. Europa Noord-Amerika.

### Complementair

aandrijver	Lineair
Verlies van de vermogenspositie	Normaal gesloten
control type	Elektrisch
Schakelfunctie	Nee
nominale voedingsspanning	24 V AC
Ingangsspanning vermogen DC-tolerantie	+/- 20 % -10%
Kwaliteitslabels	+/-15
analoog ingangsbereik	0...10 V DC
Feedbacksignaal	Geen feedback
stroomverbruik	320 mA
stroomverbruik in W	1,2 W
Structuurtype	1,0...6,5 mm
Lijnlengte	True
elektrische isolatieklasse	Klasselll
Bedrijfssnelheid in Hz	125 N
Kracht N	28 lbf
Indicator contactpositie	Groene positie indicatie
Extra functies	Kalibratie naar exacte klepslag
Loodlengte	1 m

De weergegeven prijs is de adviesprijs in euro excl. BTW. Deze kan onderhevig zijn aan korting. Neem contact op met uw lokale distributeur of detailhandel voor de daadwerkelijke prijs

Geïnteresseerden en aansluitingen	Verwijderbare kabel
Connectiviteitsniveau	Koppelingsring M30 x 1,5
materiaal	Polyamide: behuizing
standards	EN 60730 UL 60730

## Omgeving

IP beschermingsgraad	IP54
omgevingstemperatuur voor werking	0...60 °C
relatieve vochtigheid	0...95 % RH, niet-condenserend
ambient air temperature for storage	-25...65 °C

## Verpakkingseenheid

Eenheidstype van verpakking 1	PCE
Aantal eenheden in verpakking 1	1
verpakking 1 hoogte	7,4 cm
verpakking 1 breedte	8,8 cm
verpakking 1 lengte	5,2 cm
verpakking_1_gewicht	140 g

## contractuele waarborg

Garantie (in maanden)	18
-----------------------	----

Schneider Electric wil tegen 2050 de Net Zero-status hebben bereikt via partnerschappen in de toeleveringsketen, materialen met een lagere impact en circulariteit via onze doorlopende campagne "Use Better, Use Longer, Use Again" om de levensduur van producten en de recycleerbaarheid te verlengen.

[Uitleg van Environmental Data >](#)

[Hoe evalueren we de duurzaamheid van producten? >](#)

### Milieuoetafdruk

Totale levenscyclus ecologische voetafdruk	38 kg CO2 eq.
Koolstofvoetafdruk van de fabricagefase [A1–A3]	1 kg CO2 eq.
Koolstofvoetafdruk van de distributiefase [A4]	0 kg CO2 eq.
Koolstofvoetafdruk van de installatiefase [A5]	0.1 kg CO2 eq.
Koolstofvoetafdruk van de gebruiksfase [B2, B3, B4, B6]	37 kg CO2 eq.
Koolstofvoetafdruk van de einde-levensfase [C1–C4]	0.1 kg CO2 eq.
Milieu Profiel	<a href="#">Milieuprofiel van het product</a>

### Use Better

#### Materialen en verpakking

Pakket met gerecycleerd karton	Ja
Verpakkingen zonder kunststof	Ja
RoHS-richtlijn van de EU	<a href="#">Conform door vrijstelling</a>
REACH-verordening	<a href="#">Referentie bevat zorgwekkende stoffen (SVHC) boven drempelwaarde</a>

### Use Longer

#### Levensduurverlenging

Reparatie	Nee
-----------	-----

### Use Again

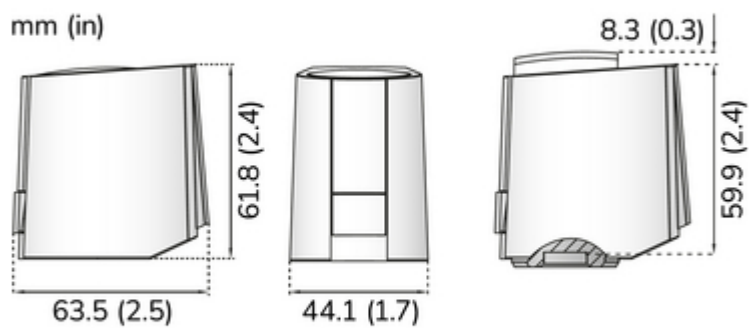
#### Hervpakken en herfabriceren

Percentage mogelijke recycleerbaarheid	18
Circulair Profiel	<a href="#">Informatie over einde levensduur</a>
Venwijderbare batterij	Nee
Terugname	Ja
WEEE-label	 Het product moet op markten van de Europese Unie worden afgevoerd volgens specifieke afvalinzamelingsregels en mag nooit in een gewone vuilnisbak terechtkomen.

Technical Illustration

Dimensions

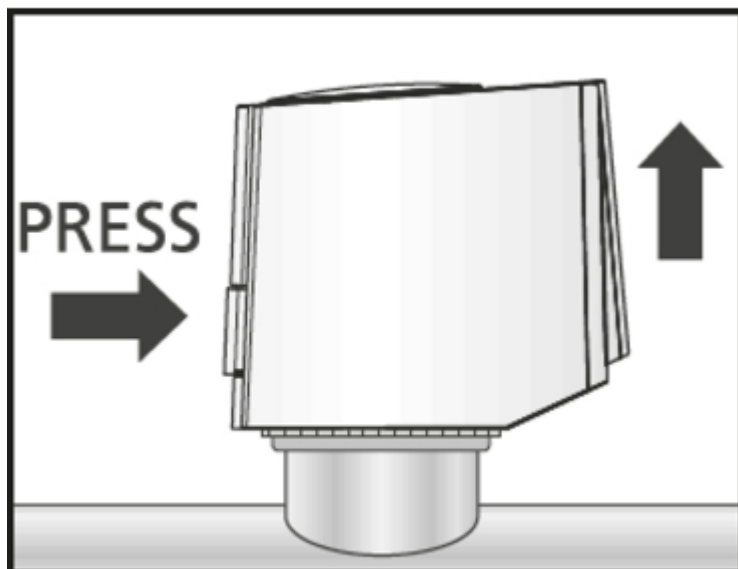
---



Technical illustration

Product Installation

---



Technical illustration

Product Installation

---

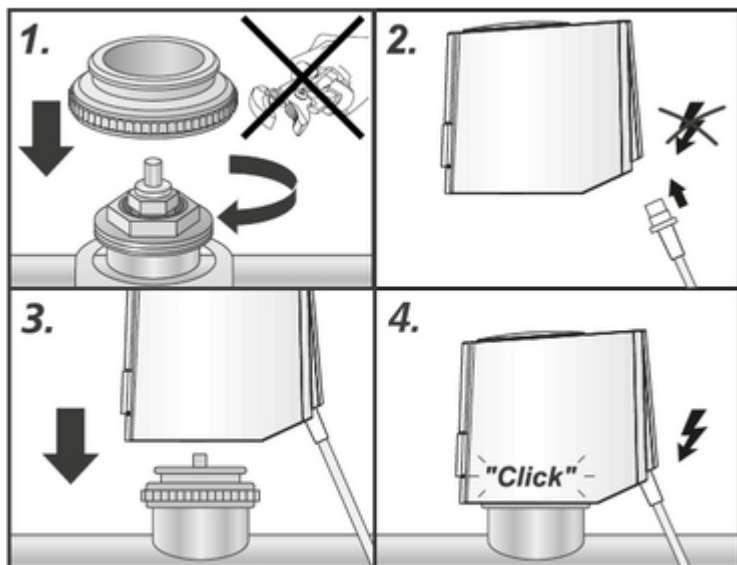


Image of product / Alternate images

Alternative

---

