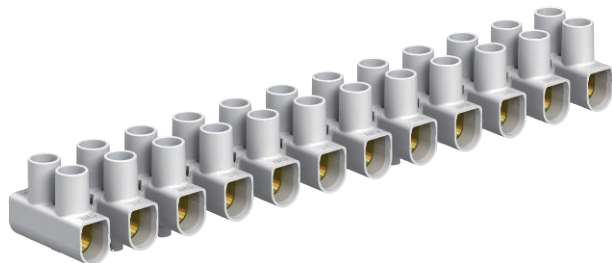


Technisch specificatieblad

Klemmenstroken 6 mm², polypropyleen

Artikelnr. 2056224



Getest volgens NEN-EN-IEC 60998.

Stalen klemmen, stalen schroeven, gegalvaniseerd, 12-polige strips die kunnen worden gescheiden in afzonderlijke klemmen met behulp van "twist'n'pull".

Opengedraaide, onverliesbare schroeven.

Max. Toelaatbare omgevingstemperatuur volgens NEN-EN-IEC 60998: -5 tot +80 °C.

Nominale doorsnede 6 mm²

Nominale spanning 450 V.

Nominale stroom 41 A.

Max. klembaar per zijde: 6 mm² massief of 4 mm² fijndradig.

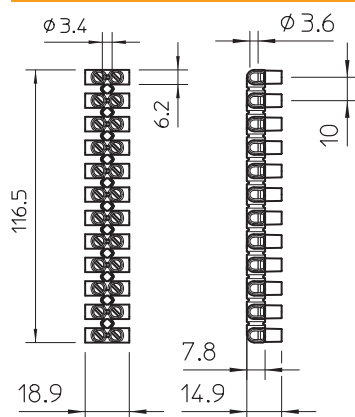


PP Polypropyleen

Stamgegevens

Bestelnr.	2056224
Type	74 CE WS/EKL 1 S
Omschrijving 1	Seriekroonsteen
Dimensie	6,0mm ²
Kleur	wit
Materiaal	Polypropyleen
Materiaal-afk.	PP
Kleinste verkoop-eenheid (VG)	10 Stuk
Gewicht	2,60 kg/100 st.

Technische gegevens



Lengte	116,50 mm
Breedte	18,90 mm
Zijhoogte	14,90 mm
Afsluitplaat noodzakelijk	<input type="checkbox"/>
Aansluitbare aderdiameter soepel zonder adereindhuls	1,50 - 4,00 mm ²
Aansluitbare aderdiameter 1-draads	1,50 - 6,00 mm ²
Aansluitpositie	zijdelings
Aantal klemmen	12
Aantal klemmen per pool	2
Schroefaandraaimoment	0,50 N/m
Uitvoering elektrische aansluiting 1	Schroefaansluiting
Uitvoering elektrische aansluiting 2	Schroefaansluiting
Boorgatafstand centrisch	10,00 mm
Explosieveilige uitvoering	<input type="checkbox"/>
Geschikt voor flexibele ader	<input checked="" type="checkbox"/>
Geschikt voor massieve ader	<input checked="" type="checkbox"/>
Geschikt voor meeraderige geleiders	<input checked="" type="checkbox"/>
Montagetype	Directe montage
Nominale doorsnede	6,00 mm ²
Nominale spanning	450,00 V
Nominale stroom	41,00 A
Aantal polen	12
Doorsnede	Max. klembaar per zijde: 6 mm ² eendraads of 4 mm ² fijndraads mm ²
Temperatuurbereik	-5,00 - 80,00 °C
Transparant	<input type="checkbox"/>
Omgevingstemperatuur	80 °C