

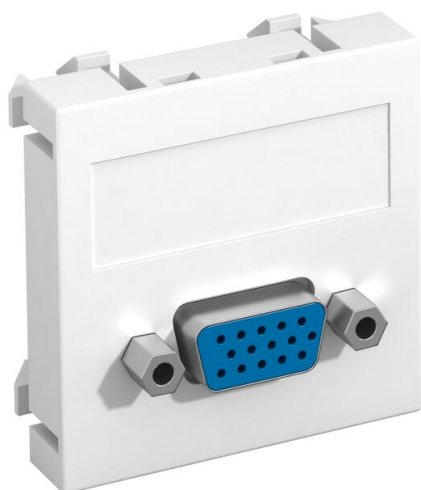
# Technisch specificatieblad

VGA aansluiting, 1 module, rechte uitlaat, met schroefverbinding

Artikelnummer: 6104610



Multimedadrager met een VGA-aansluitbus, rechte kabeluitlaat, met tekstveld, VGA-bus (HD15) met schroefaansluiting. Dragerplaat met klikbevestiging, geschikt voor horizontale en verticale inbouw in de systeemomgeving.



PC Polycarbonaat

## Stamgegevens

Artikelnummer	6104610
Type	MTG-VGA S RW1
Omschrijving 1	Draagplaat VGA
Omschrijving 2	connector met schroefaansl.
Fabrikant	OBO
Dimensie	45x45mm
Kleur	zuiver wit; RAL 9010
Materiaal	Polycarbonaat
Kleinste verkoop-eenheid	1
Eenheid van hoeveelheid	Stuk
Gewicht	2,4 kg
Eenheid gewicht	kg/100 st.
CO2-voetafdruk (GWP) van wieg tot poort	0,0961 kg CO2e / 1 Stuk

# Technisch specificatieblad

VGA aansluiting, 1 module, rechte uitlaat, met schroefverbinding

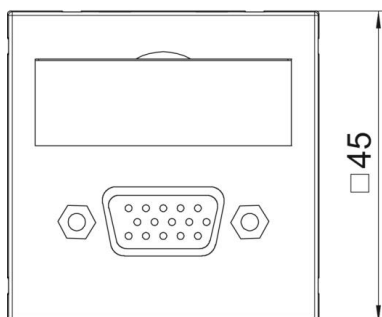
Artikelnummer: 6104610



## Afmetingen



Breedte	45 mm
Hoogte	45 mm



## Technische gegevens

Aantal eenheden	1
Uitvoering van de oppervlakken	mat
Type bevestiging	Vastklikken
Labelplaatje	Met tekstveld
Halogeenvrij	ja
Klapdeksel	nee
Kroonsteen	nee
Met opdruk	nee
Met stofbescherming	nee
Beschermingsgraad	IP20
Diepe	9 mm
Draagring	nee
Transparant	nee
Toepassing	VGA
Trekantlastingsmogelijkheid	nee
Samenstelling	Basiselement met centrale afdekplaat