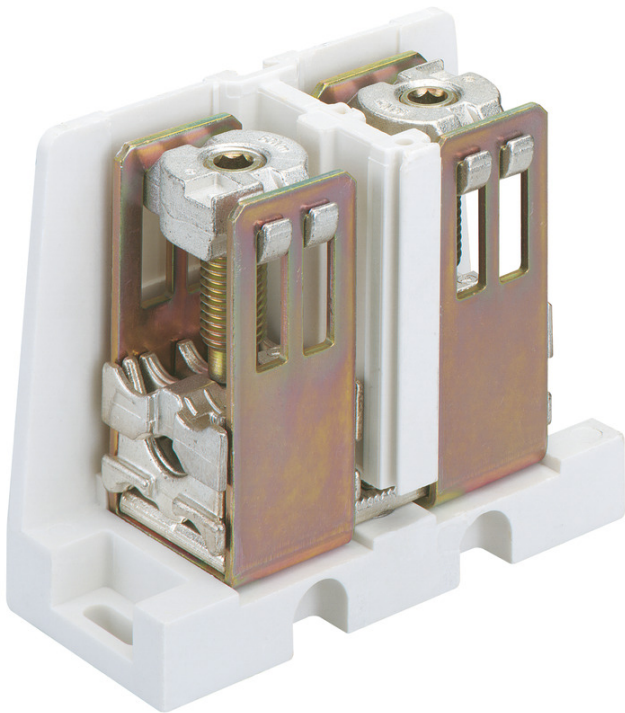


aansluitklem

AKL 140



AKL 140

aansluitklem

Artikelnummer: 07614001

Afmetingen: 55 x 115 x 120 mm

Aansluitklem, 1-polig, koppelbaar, voor een- en meeraderige kabels en voor gelamelleerd railkoper

400 A, voor CU-aders 1x (50-240)re/rm/se/sm, 2x (25-120)re/rm/se/sm, voor AL-aders 1x (50-240)re/se, 1x (95-195)sm, 2x (25-120)re/se, 2x (50-95)sm, voor gelamelleerd railkoper 16x10 mm

Technische gegevens

Elektrische eigenschappen

Nominale bedrijfsspanning AC:	690 V
Nominale spanning DC:	750 V
Nominale stroom:	400 Ampère
Aantal polen:	1
contactloos:	nee
Aansluiting 1: Type aansluiting:	Schroeven
Aansluiting 1: Isolatielengte:	30 mm
Aansluiting 1: Klempunt per pool:	2
Aansluiting 1: Geschikt voor CU geleiders:	1
Aansluiting 1: Geschikt voor AL geleiders:	1
Aansluiting 1: Aansluitbare geleider doorsnede massief (min):	25 mm ²
Aansluiting 1: Aansluitbare geleider doorsnede massief (max):	50 mm ²
Aansluiting 1: Aansluitbare geleider doorsnede massief (min):	25 mm ²
Aansluiting 1: Aansluitbare geleider doorsnede massief (min):	240 mm ²
Aansluiting 2: aansluittype:	Schroeven
Aansluiting 2: striplengte:	30 mm
Aansluiting 2: klempunten per pool:	2
Aansluiting 2: geschikt voor Cu-aders:	1
Aansluiting 2: geschikt voor Al-aders:	1
Aansluiting 2: aansluitbare aderdoorsnede eendraads (min):	25 mm ²
Aansluiting 2: aansluitbare aderdoorsnede eendraads (max.):	50 mm ²
Aansluiting 2: aansluitbare aderdoorsnede meerdraads (min.):	25 mm ²
Aansluiting 2: aansluitbare aderdoorsnede meerdraads (max.):	120 mm ²

Afmetingen

Breedte:	55 mm
----------	-------

Afmetingen

Lengte:	115 mm
Hoogte:	120 mm
Gewicht:	0.951 kg

Materiaal eigenschappen

Gloeidraadbestendigheid:	960 °C (EN 60695-2-11)
--------------------------	------------------------

Mechanische eigenschappen

Aansluiting 1: Aanhaalmoment:	40 Nm
Aansluiting 2: aanhaalmoment:	40 Nm

Sales Information

EAN:	4013902340859
ETIM-klasse:	EC000897
Douanetariefnummer:	85369010
Minimum bestelwaarde:	1

Materiaal

Isolatiemateriaal:	Thermoplast
--------------------	-------------