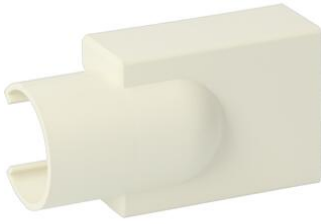


## P25/K25 Hulpstukken

**VM25 Verloopmof 16 mm crème (RAL 1013)**

- Geschikt voor een overgang van 16 mm installatiebuis naar K25/P25/Z25 koker.
- Bevestiging van K25/P25/Z25 koker middels klikverbinding.

<b>Artikelnr.:</b>	<b>AT5560</b>
EAN:	8712259005720
Kleur	Wit
Verpakkingshoeveelheid	5 x 10 st.
Buis diameter	16 mm
Beschermingsgraad (IP)	-
Materiaal	Kunststof
Hoogte	13 mm
Breedte	25 mm
Halogeenvrij	Ja
RAL-nummer	1013
Kwaliteitsklasse	-
Slagvastheid	-
Buisdiameter	
Verzending	50

Attema heeft haar strakke, moderne en gepatenteerde P25/K25 Kokersysteem (plattebuissysteem) uitgebreid met een serie eigentijds schakelmateriaal, speciaal geschikt voor plattebuis. Dit schakelmateriaal (in crème, wit en zwart) onderscheidt zich door de compacte afmetingen, de strakke vormgeving, de eenvoudige verwerkbaarheid en uiteraard de topkwaliteit die u van Attema gewend bent.