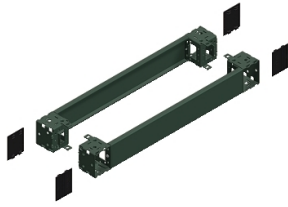


Productinformatieblad

Specificaties



PanelSeT SFN / SM - Frontpaneel - 100x300mm

NSYSPF3100

EAN Code: 3606485126548

Prijs: 46,75 EUR

Hoofd

range	PanelSeT
categorie toebehoren	Kasttoebehoren
product of component type	Plint voor
Anwendung	Prisma applicatie Multifunctioneel
Nennmaße des Gehäuses	-
apparatsamenstelling	vaste elementen 4 hoekbescherming 1 frontpaneel 1 achterpaneel 4 hoek
bereik compatibiliteit	PanelSeT SF PanelSeT SM PaneelSeT S3D Prisma PH PanelSeT CRN PanelSeT SFN
montagesteun	Plint zijpanelen

Complementair

bevestigingsmethode	Via bevestigingselement - op structuur locatie
kleur	Grijs (RAL 7022)
oppervlakte afwerking	Epoxy-polyester poeder
Permanente toelaatbare belasting	1300 kg
hoogte	100 mm
breedte	Nominaal: 300 mm

Omgeving

IP beschermingsgraad	IP20 (volledige plint)
IK beschermingsgraad	IK10

Verpakkingseenheid

Eenheidstype van verpakking 1	PCE
Aantal eenheden in verpakking 1	1
verpakking 1 hoogte	11,500 cm
verpakking 1 breedte	20,200 cm
verpakking 1 lengte	32,000 cm
verpakking_1_gewicht	3,304 kg

De weergegeven prijs is de adviesprijs in euro excl. BTW. Deze kan onderhevig zijn aan korting. Neem contact op met uw lokale distributeur of detailhandel voor de daadwerkelijke prijs

Eenheidstype van verpakking 2	PAM
Aantal eenheden in verpakking 2	108
verpakking 2 hoogte	83,000 cm
verpakking 2 breedte	100,000 cm
verpakking 2 lengte	120,000 cm
verpakking 2 gewicht	362,000 kg

contractuele waarborg

Garantie (in maanden) 18

Schneider Electric wil tegen 2050 de Net Zero-status hebben bereikt via partnerschappen in de toeleveringsketen, materialen met een lagere impact en circulariteit via onze doorlopende campagne "Use Better, Use Longer, Use Again" om de levensduur van producten en de recycleerbaarheid te verlengen.

[Uitleg van Environmental Data >](#)

[Hoe evalueren we de duurzaamheid van producten? >](#)

Milieuoetafdruk

Totale levenscyclus ecologische voetafdruk	23 kg CO2 eq.
Koolstofvoetafdruk van de fabricagefase [A1–A3]	14 kg CO2 eq.
Koolstofvoetafdruk van de distributiefase [A4]	0.6 kg CO2 eq.
Koolstofvoetafdruk van de installatiefase [A5]	0.7 kg CO2 eq.
Koolstofvoetafdruk van de gebruiksfase [B2, B3, B4, B6]	0 kg CO2 eq.
Koolstofvoetafdruk van de einde-levensfase [C1–C4]	8 kg CO2 eq.
Milieu Profiel	Milieuprofiel van het product

Use Better

Materialen en verpakking

Pakket met gerecycleerd karton	Nee
Verpakkingen zonder kunststof	Nee
SCIP-nummer	52da316e-d4e1-4114-85c0-32a03b2934fd
RoHS-richtlijn van de EU	Conform door vrijstelling
REACH-verordening	Referentie bevat zorgwekkende stoffen (SVHC) boven drempelwaarde
PVC-vrij	Ja
Siliconenvrij	Nee

Use Longer

Levensduurverlenging

Reparatie	Nee
-----------	-----

Use Again

Herverpakken en herfabriceren

Percentage mogelijke recycleerbaarheid	98
Circulair Profiel	Geen specifieke recycling vereist
Terugname	Ja