

MAGPRO KUNSTSTOF (MINI)

KUNSTSTOF MAGNEETVENTIELEN



OMSCHRIJVING

MagPro kunststof (mini) magneetventielen kunnen worden toegepast in bijvoorbeeld verwarming, airconditioning en andere industriële installaties. De kunststof magneetventiel worden ook gebruikt in douchesystemen en ander sanitaire installaties. Het magneetventiel opent zodra de spoel bekrachtigd wordt.

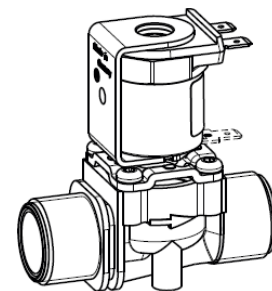
INSTALLATIE

Het magneetventiel mag niet ondersteboven geplaatst worden. Alle andere posities zijn mogelijk. De stromingsrichting is aangegeven op de behuizing en is van belang voor een goede werking.

WERKING

Door aansturing van het schakelcontact wordt het magneetventiel geopend.

Wordt de aansturing van het contact onderbroken dan sluit het ventiel weer.



TECHNISCHE SPECIFICATIES

Algemeen

Maximale druk : 10 bar
 Minimale druk: 0,5 bar
 Temperatuurbereik: 60 °C/90 °C
 Rechte uitvoering
 Normally Closed

Spoel

Voeding: 24VAC/DC
 Vermogen: 13VA
 Veerretour

Materiaal

Behuizing: glasvezel versterkt kunststof PA6.6
 Membraan: EPDM
 Aansluitingen: buitendraad

Medium

Water
 CV water

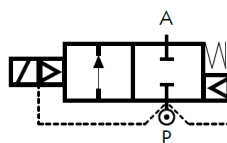
Andere specificaties op aanvraag.

TYPE OVERZICHT MAGPRO MAGNEETVENTIEL KUNSTSTOF

Artikelnummer	DN	Aansluiting	Voeding	IP	Max temp
56-5161M	15	1/2" BUI	24VAC	IP00	90 °C
51-5166	20	3/4" BUI	24VAC	IP65	90 °C

TYPE OVERZICHT MAGPRO MAGNEETVENTIEL KUNSTSTOF MINI

Artikelnummer	DN	Aansluiting	Voeding	IP	Max temp
1008.05115.010	15	1/2" BUI	24VDC	IP00	60 °C
1008.05115.020	15	1/2" BUI	24VAC	IP00	60 °C



Normally Closed

AFMETINGEN

Artikelnummer	A	A1/B1	L	H	T
56-5161M	1/2"	15	70	79	36
56-5166	3/4"	18	70	79	36

