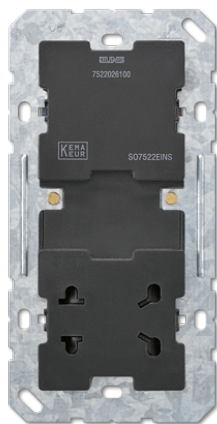


Productdatablad

Basiselement scheercontactdoos



Artikelnr.

SO 7522 EINS

Basiselement scheercontactdoos

met geïntegreerde verhoogde aanrakingsveiligheid
 met schroefklemmen voor massieve en soepele aders tot 4 mm²
 scheidingstransformator
 thermische beveiliging

Geschikt voor steker US NEMA-1 (2 pennen) en eurostekker
 Geschikte dozen: art.nr. 9062-02, 1656-21

Technische gegevens

Ingangsspanning:	AC 230 V ~
Uitgangsspanning:	AC 115 V ~ en AC 230 V ~
Vermogen:	20 VA