

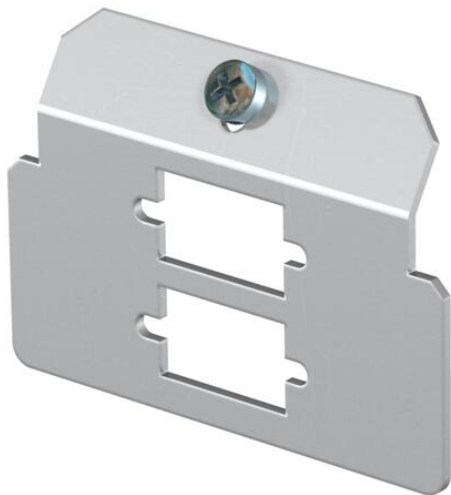
Technisch specificatieblad

Draagplaat 2 x type D voor montage drager

Artikelnummer: 7407790



Draagplaat voor de bevestiging van twee data-, audio- of video-outlets van het type: D-Sub 9.

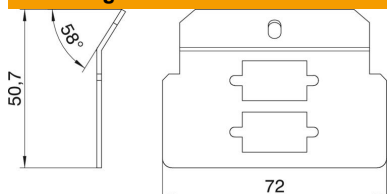


A2 Roestvrij staal 1.4301

Stamgegevens

Artikelnummer	7407790
Type	MTM 2D
Omschrijving 1	Dragerplaat
Omschrijving 2	met 2 x gatenpatroon type D
Fabrikant	OBO
Materiaal	Roestvast staal 1.4301
Kleinste verkoop-eenheid	1
Eenheid van hoeveelheid	Stuk
Gewicht	3,4 kg
Eenheid gewicht	kg/100 st.
CO2-voetafdruk (GWP) van wieg tot poort	0,3886 kg CO2e / 1 Stuk

Afmetingen



Lengte	72 mm
--------	-------

Technisch specificatieblad

Draagplaat 2 x type D voor montagegedrager

Artikelnummer: 7407790



Technische gegevens

Aansluitmogelijkheid	2 aansluitbussen voor datatechniek-, audio- of videotechniek type D-Sub 9
Aantal inbouwbare apparaten	2
Aantal trekcontlastingen	0
Uitvoering	Dragervorm
Type bevestiging	Klikbaar
Labelplaatje	nee
Beschermraam vloerbekleding	nee
Vloerplaat	nee
Vlak met de vloer verzinkbaar	nee
Afdichtingsinbouwmogelijkheid	nee
Inbouwopening voor vloeropbouwtaak	nee
Ontkoppelbaar	nee
Geschikt voor inbouw in dubbele vloer	ja
Geschikt voor vlak gesloten ondervloerkanaal	ja
Geschikt voor door afwerkvloer overdekt ondervloerkanaal	ja
Geschikt voor inbouw in holle vloer	ja
Geschikt voor ondervloerkanaal	ja
Met uitsparing vloerbekleding	nee
Heavy-duty uitvoering	nee
Diepte	48,6 mm
Trekcontlastingsmogelijkheid	ja