

Technisch specificatieblad

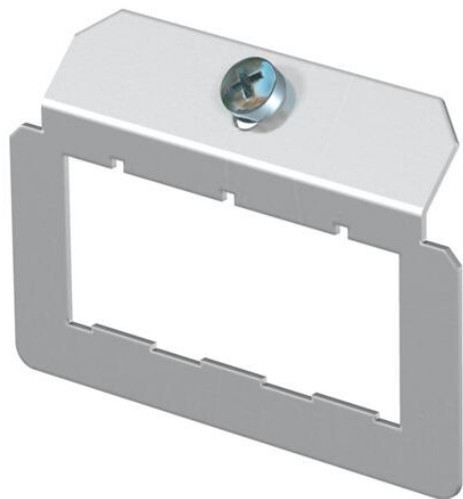
Draagplaat 3 x type E voor montage drager

Artikelnummer: 7407832



Draagplaat voor de bevestiging van drie data-outlets van het type: Corning.

Afmeting van een montage-opening in mm: 22,80 x 18,00.

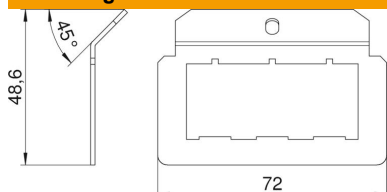


A2 Roestvrij staal 1.4301

Stamgegevens

Artikelnummer	7407832
Type	MTM 3E
Omschrijving 1	Dragerplaat
Omschrijving 2	met 3 x gatenpatroon type E
Fabrikant	OBO
Materiaal	Roestvast staal 1.4301
Kleinste verkoop-eenheid	1
Eenheid van hoeveelheid	Stuk
Gewicht	2,32 kg
Eenheid gewicht	kg/100 st.
CO ₂ -voetafdruk (GWP) van wieg tot poort	0,247 kg CO ₂ e / 1 Stuk

Afmetingen



Lengte	72 mm
--------	-------

Technisch specificatieblad

Draagplaat 3 x type E voor montagegedrager

Artikelnummer: 7407832



Technische gegevens

Aansluitmogelijkheid	3 data-aansluitmodules, type Corning
Aantal inbouwbare apparaten	3
Aantal trekontlastingen	0
Uitvoering	Dragervorm
Type bevestiging	Klikbaar
Labelplaatje	nee
Beschermraam vloerbekleding	nee
Vloerplaat	nee
Vlak met de vloer verzinkbaar	nee
Afdichtingsinbouwmogelijkheid	nee
Inbouwopening voor vloeropbouw-tank	nee
Ontkoppelbaar	nee
Geschikt voor inbouw in dubbele vloer	ja
Geschikt voor vlak gesloten ondervloerkanaal	ja
Geschikt voor door afwerkvloer overdekt ondervloerkanaal	ja
Geschikt voor inbouw in holle vloer	ja
Geschikt voor ondervloerkanaal	ja
Met uitsparing vloerbekleding	nee
Heavy-duty uitvoering	nee
Diepe	48,6 mm
Trekontlastingsmogelijkheid	ja