

## Schlauchbrausegarnitur für Wannenrand- bzw. Fliesenrandmontage - Messing (23kt Gold)

TARA

27 702 979



Passt zu: TARA, LISSÉ

- COMPACT RAIN, Durchfluss max. 6,8 l/min (bei 3 Bar)
- mit Antikalk-System
- Rosette Ø 50 mm
- Bohrungsdurchmesser 32 mm
- Metallbrauseschlauch 1750 mm mit integriertem Verdreherschutz

Späterer Brauseschlauch-Wechsel ohne Ausbau der Armatur möglich aufgrund zweiteiliger Bauweise.

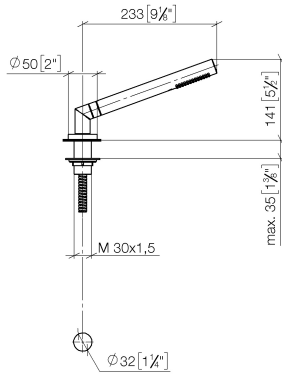
Eigensicher gegen Rückfließen.

	Messing (23kt Gold)	27 702 979-09
	Chrom	27 702 979-00
	Platin gebürstet	27 702 979-06
	Platin	27 702 979-08
	Dark Chrome	27 702 979-19
	Light Gold gebürstet	27 702 979-27
	Messing gebürstet (23kt Gold)	27 702 979-28
	Schwarz matt	27 702 979-33
	Bronze gebürstet	27 702 979-42
	Champagne gebürstet (22kt Gold)	27 702 979-46
	Champagne (22kt Gold)	27 702 979-47
	Chrom gebürstet	27 702 979-93
	Dark Platinum gebürstet	27 702 979-99

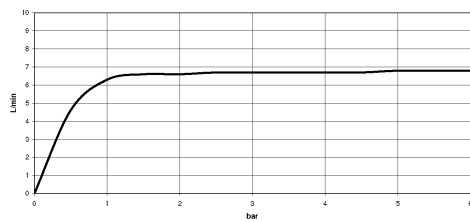
## Schlauchbrausegarnitur für Wannenrand- bzw. Fliesenrandmontage - Messing (23kt Gold)

TARA

27 702 979  
mm [inches]



### Durchflussdiagramm



### Codes & Standards

ASME A112.18.1

cUPC

EN 1717

Scottish Water  
Byelaws

UK Water Supply  
Regulations



Schlauchbrausegarnitur für Wannenrand- bzw. Fliesenrandmontage - Messing  
(23kt Gold)

---

TARA

27 702 979

Zertifikate

---

Belgaqua\_21-383-2 IAPMO\_4976

WRAS\_2209

# Schlauchbrausegarnitur für Wannenrand- bzw. Fliesenrandmontage - Messing (23kt Gold)

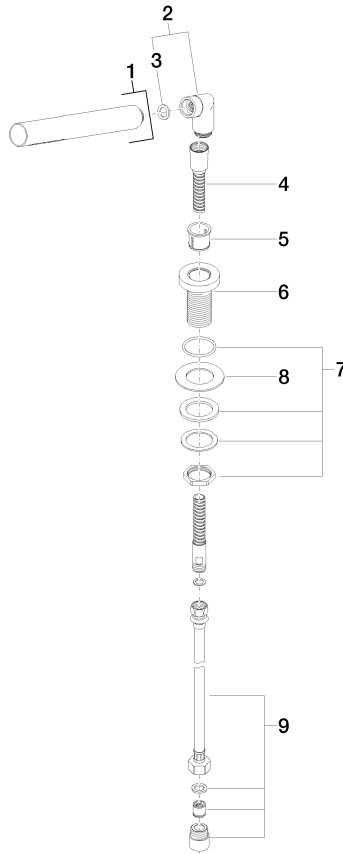
TARA

27 702 979

**Produktversion bis 5/15/2020**

**Produktversion ab 5/15/2020**

Ersatzteile für die  
anderen  
Oberflächenvarianten  
finden Sie hier:  
Chrom





Schlauchbrausegarnitur für Wannenrand- bzw. Fliesenrandmontage - Messing  
(23kt Gold)

TARA

27 702 979

**Ersatzteilstückliste**

**Produktversion bis 5/15/2020**

**Produktversion ab 5/15/2020**

Nr.	Artikelnummer	Benennung	Verbaumenge	Lieferzeit
	28 019 979-09	Brause	9	60