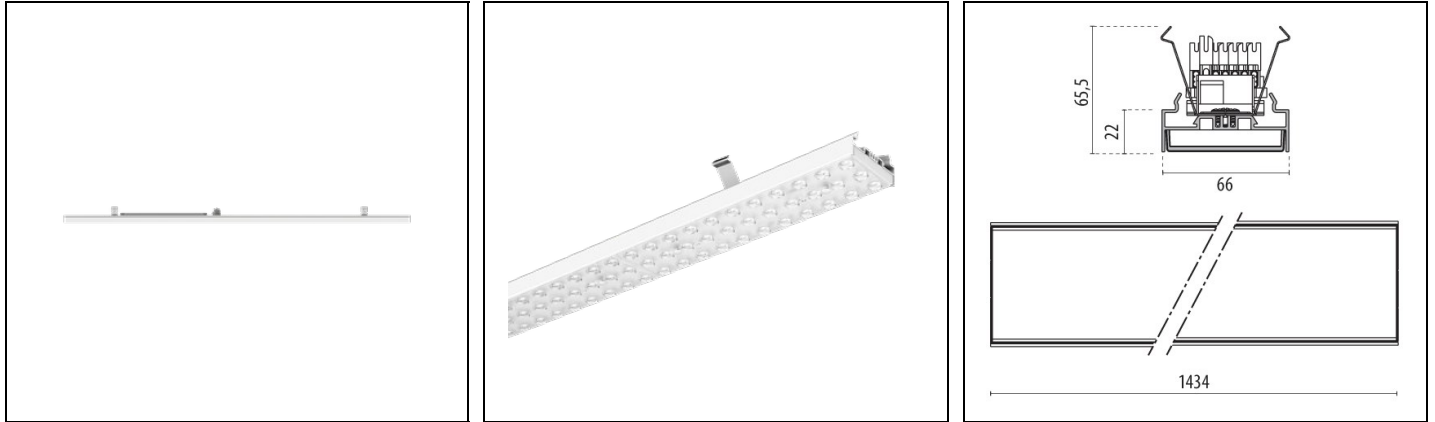


# TRY 2A/M EM

Bestelnr. 306851



## Omschrijving

Lichtlijnen voor binnen geschikt voor retail en industriële toepassingen, bestaande uit:

- Behuizing uit aluminium presprofiel, polyster poeder lak, wit
- Optische groep bestaande uit lenzen van technopolymeer met zeer hoge licht-doorgave
- Symmetrische (S/EW - S/W), asymmetrische rechts (A/M R), asymmetrische links (A/M L) en dubbel asymmetrische (2A/M) optieken
- Leverbaar zijn versies met ON-OFF driver, dimbare DALI, en met noodverlichtingsgroep met autonomie van 3 uur
- Het armatuur wordt bevestigd op een bedrade RAILS met behulp van veren, zonder het gebruik van gereedschap
- Het is mogelijk om SMART systemen te maken met gebruik van de speciale wireless KITS, leverbaar als accessoire, te combineren met RAIL "7 polige DALI" en DALI armaturen
- Het SMART-systeem is gebaseerd op een draadloos platform van 868 MHz en omvat de armaturen voorzien van een zeer intelligent apparaat voor volledig beheer van het licht, een volledige reeks sensoren voor het detecteren van personen en verlichtingsniveaus. Hiermee is het mogelijk om systemen te ontwikkelen met een dynamische interactie met de omringende omgeving
- Als accessoires zijn 5-polige RAILS leverbaar, alleen te gebruiken voor de versies ON-OFF
- Beschikbaar als RAIL accessoires 7-polig DALI alleen met versie TRY DALI of in combinatie met TRY DALI en TRY ON/OFF te gebruiken
- Beschikbaar als RAIL accessoires 7-polig EM alleen met versie TRY EM of in combinatie met TRY EM en TRY ON/OFF te gebruiken
- Beschikbaar als RAIL accessoires 9-polig DALI/EM te gebruiken met de versies TRY EM, TRY EM + DALI of in combinatie met TRY EM, TRY DALI en TRY EM + DALI
- Als accessoire is een module leverbaar compleet met bedrade RAILS EUROSTANDARD PLUS® voor de installatie van railspots (AS... LED)
- Alle RAILS worden inclusief interne bekabeling met 3 fasen geleverd, gemaakt met kabel van 2.5 mm<sup>2</sup>, connectoren voor de onderlinge snelverbinding en automatische scheidingschakelaar voor de snelverbinding van de armaturen
- Op verzoek zijn dimbare DALI versies leverbaar (25 W - 34 W)
- Neem contact op met de afdeling verkoop voor andere CRI
- Complete modellen met S/M-optiek met een 30° opening zijn op verzoek leverbaar. Deze zijn ideaal voor het verlichten van gangpaden in opslagruimtes met hoge plafonds
- Veel andere armatuuruitvoeringen zelf samen te stellen via [www.light-performer.com](http://www.light-performer.com)

Om een constante actualisering van haar producten te bevorderen, behoudt PERFORMANCE IN LIGHTING zich het recht voor om zonder voorafgaande kennisgeving, wijzigingen aan te brengen. Daarom is het altijd aan te raden om de laatste versie te lezen die op de website [www.performanceinlighting.com](http://www.performanceinlighting.com) is gepubliceerd. Geleverde lumenoutput en stroomverbruik, inclusief verliezen, zijn onderhevig aan een tolerantie van +/-7%. Tenzij anders vermeld, gelden de waarden bij een omgevingstemperatuur van 25°C. De garantievoorwaarden zijn beschikbaar op <https://www.performanceinlighting.com/qr/company/led-warranty>

## Product gegevens

|             |          |              |          |
|-------------|----------|--------------|----------|
| ETIM Groep: | EG000027 | ETIM Klasse: | EC0028g2 |
|-------------|----------|--------------|----------|

## Algemene informatie

|                                    |  |                                |       |
|------------------------------------|--|--------------------------------|-------|
| Lamphouder:                        | LED                                    | Lichtbron:                     | LED   |
| Nominale lichtstroom [lm]:         | 12800                                  | Reële lichtstroom [lm]:        | 10374 |
| Armatuur wattage [W]:              | 71 W                                   | Specifieke lichtstroom [lm/W]: | 146   |
| CRI:                               | 80                                     | Kleurtemperatuur [K]:          | 4000  |
| Kleur / Afwerking:                 | WH-RAL9003 / Wit RAL9003 / Glanzend    | IP waarde:                     | IP40  |
| Impact resistance / impact energy: | IK05 0.8J xx3                          | Beschermingsklasse:            | I     |
| Optiek:                            | 2A/M - Dubbel asymmetrische gemiddelde | Nettogewicht [kg]:             | 2.6   |
| Totale lengte [mm]:                | 1434                                   | Totale breedte [mm]:           | 66    |
| Totale hoogte [mm]:                | 66                                     |                                |       |

## Mechanische eigenschappen

|                        |             |                      |           |
|------------------------|-------------|----------------------|-----------|
| Vorm:                  | Rechthoekig | Materiaal behuizing: | Aluminium |
| Materiaal afscherming: | Kunststof   | Gloeidraadtest [°C]: | 650 °C    |

## Elektrische eigenschappen

|                             |          |                              |         |
|-----------------------------|----------|------------------------------|---------|
| Spanningstype:              | AC       | Ingangsspanning [V AC]:      | 220/240 |
| Ingangsfrequentie [Hz]:     | 50/60    | Arbeidsfactor / COS $\Phi$ : | 0.9     |
| Aanloopstroom [A/ $\mu$ s]: | 40 / 140 | C10 1.5 mm <sup>2</sup> :    | 12      |
| C16 2.5 mm <sup>2</sup> :   | 20       | B10 1.5 mm <sup>2</sup> :    | 7       |
| B16 2.5 mm <sup>2</sup> :   | 12       |                              |         |

## Installatie

|                                 |        |                                 |             |
|---------------------------------|--------|---------------------------------|-------------|
| Plaats van toepassing:          | Indoor | Montage type:                   | Lichtlijnen |
| Min. Omgevingstemperatuur [°C]: | 5      | Max. Omgevingstemperatuur [°C]: | 35          |

## Verlichtings functies

|                            |        |              |               |
|----------------------------|--------|--------------|---------------|
| MacAdam:                   | 3      | Lumenbehoud: | L80B10@60000h |
| Distributie licht emissie: | Direct |              |               |

Om een constante actualisering van haar producten te bevorderen, behoudt PERFORMANCE IN LIGHTING zich het recht voor om zonder voorafgaande kennisgeving, wijzigingen aan te brengen. Daarom is het altijd aan te raden om de laatste versie te lezen die op de website [www.performanceinlighting.com](http://www.performanceinlighting.com) is gepubliceerd. Geleverde lumenoutput en stroomverbruik, inclusief verliezen, zijn onderhevig aan een tolerantie van +/-7%. Tenzij anders vermeld, gelden de waarden bij een omgevingstemperatuur van 25°C. De garantievoorwaarden zijn beschikbaar op <https://www.performanceinlighting.com/qr/company/led-warranty>



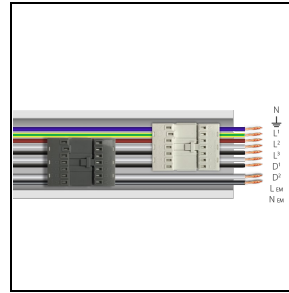
## RAIL-A TRY 9P DALI/EM

**310934**
 RAIL-A TRY 9P DALI/EM - L 1435 mm  
 (inclusief 2 beugels en eindkappen)

 WH-RAL9003 / Wit RAL9003

## RAIL-M TRY 9P DALI/EM

**310935**
 RAIL-M TRY 9P DALI/EM - L 1435 mm  
 (inclusief 2 beugels)

 WH-RAL9003 / Wit RAL9003
**310936**
 RAIL-M TRY 9P DALI/EM - L 2870 mm  
 (inclusief 4 beugels)

 WH-RAL9003 / Wit RAL9003
**310937**
 RAIL-M TRY 9P DALI/EM - L 4305 mm  
 (inclusief 6 beugels)

 WH-RAL9003 / Wit RAL9003

## Optionele accessoires

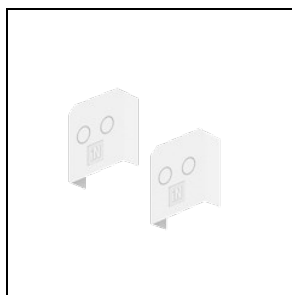
## TRY

**14-00354**

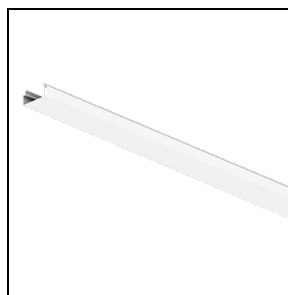
Pendelset (2 m)

**310550**

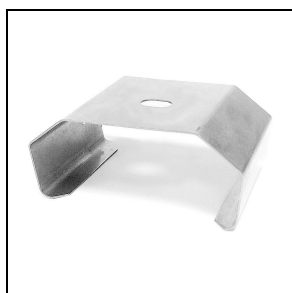
Set haken voor ophanging aan ketting

**310551**

Eindkappen voor RAIL (2 stuks)

 WH-RAL9003 / Wit RAL9003
**310553**

Deksel PC RAIL - L 1435 mm

 WH-RAL9003 / Wit RAL9003
**3100243**

Beugel voor snelle montage aan plafond van roestvrij staal (2 stuks)

**3100244**

Beugel voor snelle montage aan plafond van roestvrij staal (50 stuks)

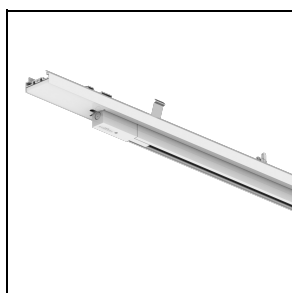
**3100245**

Beugel voor snelle montage aan plafond van roestvrij staal + haak (2 stuks)

**3100246**

Beugel voor snelle montage aan plafond van roestvrij staal + haak (50 stuks)

## TRY TRACK SYSTEM

**310566**

Unit met OTR voor railspots

 WH-RAL9003 / Wit RAL9003