

## PRODUCTINFORMATIEBLAD OT FIT 75/220...240/1A4 CS L G2

OPTOTRONIC® FIT CS L G2 | Linear / Area met constante stroom – niet dimbaar



### Toepassingsgebieden

- Linear lighting for office, education, industry, storage areas and retail
- Installation in emergency lighting systems according to IEC 61347-2-13, appendix J
- Suitable for luminaires of protection class I

### Productvoordelen

- Flexible current setting (DIPswitch – 4 currents)
- Lifetime: up to 100,000 h (temperature at  $T_c = 65\text{ °C}$ , max. 10 % failure rate)
- High efficiency
- High quality of light thanks to low output ripple current
- Fulfill safety requirement due to overload, overtemperature, Hot Plug protection

### Productkenmerken

- Line frequency: 0 Hz | 50 Hz | 60 Hz
- Versatile scope of application due to output power range of up to 75 W
- Supply voltage: 220...240 V
- Available with output current range: up to 1,400 mA
- SELV system

## TECHNISCHE GEGEVENS

## ELEKTRISCHE GEGEVENS

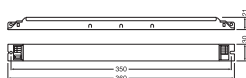
Nominale vermogen	93,00 W
Nominale uitgangsvermogen	29.7...71.4 W
Nominale spanning	220...240 V
Nominale uitgangsspanning	27...51 V
Ingangsspanning AC	198...264 V <sup>1)</sup>
Gelijkspanning	176...276 V
U-OUT (werkspanning)	< 60 V
Nominale uitgangsstroom	1100 mA / 1200 mA / 1300 mA / 1400 mA
Inschakelstroom	40 A
Uitgangsstroom tolerantie	±7,5 %
Uitgang rimpelstroom (100 Hz)	< 5 %
Netfrequentie	0/50/60 Hz
Totale harmonische vervorming	< 20 %
Arbeidsfactor $\lambda$	0,98
E-VSA efficiëntie	≤87 %
Apparaat verliezen	11 W
Maximum aantal E-VSA's op een z 10 A (B)	8
Maximum aantal E-VSA's op een z 16 A (B)	13
Maximum aantal E-VSA's op een z 25 A (B)	-
Stootstroomvastheid (L/N - aarde)	2 kV
Piek bestendigheid	1 kV
Galvanische scheiding	SELV
Flikkerwaarde Pst LM	≤1

1) Toegestane spanningsbereik

## Fotometrische gegevens

Flikkerwaarde Pst LM	≤1
Stroboscoopeffect waarde SVM	≤0.4

## AFMETINGEN &amp; GEWICHT



Lengte	360,00 mm
Montage gat afstand, lengte	350,0 mm
Breedte	30,00 mm
Breedte (incl. ronde armaturen)	30.00 mm
Hoogte	21,00 mm
Hoogte (incl. cylin. armaturen)	21.00 mm
Draaddiameter aan ingang	0.5...1.5 mm <sup>2</sup>
Draaddiameter aan uitgang	0.5...1.5 mm <sup>2</sup>
Striplengte primair	8,5...9,5 mm
Booglengte	8,5...9,5 mm
Product gewicht	290,00 g

## KLEUREN & MATERIALEN

Behuizingsmateriaal	Metaal
Body materiaal	Metaal

## TEMPERATUREN & BEDRIJFSOMSTANDIGHEDEN

Omgevingstemperatuur bereik	-25...+50 °C
Maximumtemperatuur op T <sub>c</sub> -testpunt	80 °C
Max. behuizing temperatuur bij defect	110 °C
Toegestane relatieve luchtvochtigheid	5...85 % <sup>1)</sup>

<sup>1)</sup> Maximaal 56 dagen/jaar op 85%

## Levensduur

Levensduur E-VSA	50000 h / 100000 h <sup>1)</sup>
------------------	----------------------------------

<sup>1)</sup> Bij max. T<sub>c</sub> = 75°C / 10% uitvalpercentage / Bij T<sub>c</sub> = 65°C / 10% uitvalpercentage

## AANVULLENDE PRODUCTGEGEVENS

Ingekapseld	Nee
-------------	-----

## MOGELIJKHEDEN

Dimbaar	Nee
Oververhittingsbeveiliging	Automatisch zelfherstellend
Overbelastingsbeveiliging	Niet-omkeerbaar
Bstand tegen overbelasting	Ja
Kortsluitingsbeveiliging	Automatisch zelfherstellend
Maximale kabellengte E-VSA/lamp REM	2,0 m
Geschikt armaturen met veiligheidsklasse	I
Geschikt voor noodverlichting	Ja

Type aansluiting, outputzijde	Insteekverbinding
-------------------------------	-------------------





## CERTIFICATEN & NORMEN

Keurmerken	CE / EL / ENEC 10 / VDE-EMC / CCC / RCM
Normen	Volgens EN 61347-1 / Volgens EN 61347-2-13 / Volgens EN 62384 / Volgens EN 61000-3-2 / Volgens EN 61000-3-3 / Volgens EN 61547
Veiligheidsklasse	I
Type bescherming	IP20

## LOGISTIEKE GEGEVENS

Opslagtemperatuur	-25...85 °C
-------------------	-------------

## DOWNLOADS

	Documenten en certificaten	Naam document
	Gebruiksaanwijzing / veiligheidsinstructies	OT FIT 35 55 75 220-240 D LT2 L
	Conformiteitsverklaringen	EU Declaration of Conformity 3666934
	Conformiteitsverklaringen	INOTEC- Conformity declaration AM04353_OT_FIT_75_220-240_1A4_CS_L_EL
	Conformiteitsverklaringen	711957_Declaration of Conformity OT FIT CS L

## LOGISTIEKE GEGEVENS

Productcode	Verpakkingseenheid (stuks per verpakking)	Afmetingen (lengte x breedte x hoogte)	Brutogewicht	Volume
4052899522572	Onverpakt 1			
4052899522589	Verzenddoos 20	385 mm x 160 mm x 100 mm	5971.00 g	6.16 dm <sup>3</sup>

De genoemde productcodes beschrijven de kleinste hoeveelheid die besteld kan worden. Eén verzendeenheid kan bestaan uit één of meer afzonderlijke producten. Bij het plaatsen van een order enkele of veelvoud van de verpakkingseenheid invoeren.

## DISCLAIMER

Onder voorbehoud van verandering zonder kennisgeving. Fouten en drukfouten voorbehouden. Zorg ervoor dat u de meest recente versie gebruikt.