

PRODUKTDATENBLATT

OT FIT 75/220...240/1A4 CS L G2

OPTOTRONIC® FIT CS L G2 | Linear / Area Konstantstrom – Nicht dimmbar



Anwendungsgebiete

- Lineare Lichtlösungen für Büros, Bildungsstätten, Industriegebäude, Lagerbereiche und Retail
- Einbau in Notbeleuchtungsanlagen gemäß IEC 61347-2-13, Anhang J
- Geeignet für Leuchten der Schutzklasse I

Produktvorteile

- Flexible Stromeinstellung (DIPswitch – 4 Ströme)
- Lebensdauer: bis zu 100.000 h (bei $T_c = 65\text{ °C}$, max. 10 % Ausfallrate)
- Hohe Effizienz
- Hohe Lichtqualität dank geringem Ausgangsrippelstrom (Stromwelligkeit)
- Überlast-, Übertemperatur-, Hot Plug-Schutz

Produkteigenschaften

- Netzfrequenz: 0 Hz | 50 Hz | 60 Hz
- Vielseitiger Anwendungsbereich durch Ausgangsleistungen von bis zu 75 W
- Versorgungsspannung: 220...240 V
- Verfügbar mit Ausgangsstrombereich: bis zu 1.400 mA
- SELV-System

TECHNISCHE DATEN

Elektrische Daten

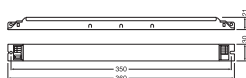
Nennleistung	93,00 W
Nennausgangsleistung	29.7...71.4 W
Nennspannung	220...240 V
Nennausgangsspannung	27...51 V
Eingangsspannung AC	198...264 V ¹⁾
Eingangsspannung DC	176...276 V
U-OUT (Arbeitsspannung)	< 60 V
Nennausgangsstrom	1100 mA / 1200 mA / 1300 mA / 1400 mA
Einschaltstrom	40 A
Ausgangsstromtoleranz	±7,5 %
Ausgangs-Ripplestrom (100 Hz)	< 5 %
Netzfrequenz	0/50/60 Hz
Oberschwingungsgehalt	< 20 %
Netzleistungsfaktor λ	0,98
EVG-Effizienz	≤87 %
Geräteverlustleistung	11 W
Max. Anz. EVG an Sicherungsaut. 10 A (B)	8
Max. Anz. EVG an Sicherungsaut. 16 A (B)	13
Max. Anz. EVG an Sicherungsaut. 25 A (B)	-
Stoßspannungsfestigkeit (L/N – Erde)	2 kV
Stoßspannungsfestigkeit (L – N)	1 kV
Galvanische Trennung	SELV
Flimmer-Messgröße (Pst LM)	≤1

1) Zulässiger Spannungsbereich

Photometrische Daten

Flimmer-Messgröße (Pst LM)	≤1
Messgröße für Stroboskop-Effekte (SVM)	≤0.4

Maße & Gewicht



Länge	360,00 mm
Lochmaßabstand Länge	350,0 mm
Breite	30,00 mm
Höhe	21,00 mm
Leitungsquerschnitt eingangsseitig	0,5...1,5 mm ²
Leitungsquerschnitt ausgangsseitig	0,5...1,5 mm ²
Abisolierlänge eingangsseitig	8,5...9,5 mm
Abisolierlänge ausgangsseitig	8,5...9,5 mm
Produktgewicht	290,00 g

Farben & Materialien

Gehäuse	Metall
Gehäusematerial	Metall

Temperaturen & Betriebsbedingungen

Umgebungstemperaturbereich	-25...+50 °C
Maximale Temperatur am Messpunkt t _c	80 °C
Max. Gehäusetemperatur im Fehlerfall	110 °C
Zulässige rel. Luftfeuchte beim Betrieb	5...85 % ¹⁾

¹⁾ max. 56 d/y bei 85%

Lebensdauer

EVG Lebensdauer	50000 h / 100000 h ¹⁾
-----------------	----------------------------------

¹⁾ Bei maximum T_c = 75°C / 10% Ausfallrate / Bei T_c = 65°C / 10% Ausfallrate

Zusätzliche Produktdaten

Gekapselt	Nein
-----------	------

Einsatzmöglichkeiten

Dimmbar	Nein
Übertemperaturschutz	Automatisch reversibel
Überlastschutz	Nicht reversibel
Leerlauffestigkeit	Ja
Kurzschlusschutz	Automatisch reversibel
Maximale Leitungslänge EVG/Lampe REM	2,0 m
Geeignet für Leuchten mit Schutzklasse	I
Geeignet für Notlicht	Ja
Anschlussart ausgangsseitig	Federkraftklemme





Zertifikate & Standards

Prüfzeichen - Zulassung	CE / EL / ENEC 10 / VDE-EMC / CCC / RCM
Normen	Gemäß EN 61347-1 / Gemäß EN 61347-2-13 / Gemäß EN 62384 / Gemäß EN 61000-3-2 / Gemäß EN 61000-3-3 / Gemäß EN 61547
Schutzklasse	I
Schutzart	IP20

LOGISTISCHE DATEN

Lagertemperaturbereich	-25...85 °C
------------------------	-------------

DOWNLOADS

	Dokumente und Zertifikate	Name des Dokuments
	Bedienungsanleitung / Sicherheitshinweise	OT FIT 35 55 75 220-240 D LT2 L
	Konformitätserklärung	EU Declaration of Conformity 3666934
	Konformitätserklärung	INOTEC- Conformity declaration AM04353_OT_FIT_75_220-240_1A4_CS_L_EL
	Konformitätserklärung	711957_Declaration of Conformity OT FIT CS L

VERPACKUNGSGEFÄHRTEN

EAN	Verpackungseinheit (Stück pro Einheit)	Abmessungen (Länge x Breite x Höhe)	Bruttogewicht	Volumen
4052899522572	Unverpackt 1			
4052899522589	Versandschachtel 20	385 mm x 160 mm x 100 mm	5971.00 g	6.16 dm ³

Die genannten Produktnummern beschreiben die kleinste bestellbare Mengeneinheit. Eine Versandeinheit kann mehrere Einzelprodukte beinhalten. Als Bestellmenge verwenden Sie bitte das Ein- oder Mehrfache einer Versandeinheit.

Haftungsausschluss

Änderungen und Irrtümer vorbehalten. Vergewissern Sie sich, dass Sie immer den neuesten Stand verwenden.