

Productinformatieblad

Specificaties



TeSys D - Contactor 3M - HC: M+V - AC-3<=440V 38A - Stuurspanning: 72V DC

LC1D38SD

EAN Code: 3389110360820

Prijs: 217,00 EUR

Hoofd

| | |
|--------------------------------|--|
| range | TeSys Tesy deca |
| range of product | Tesy deca |
| product or component type | Contacteur |
| device short name | LC1D |
| toepassing contactor | Resistieve belasting Motorsturing |
| utilisation category | AC-4 AC-1 AC-3 AC-3e |
| poles description | 3P |
| Ue toegekende bedrijfsspanning | Vermogenskring: <= 690 V AC 25...400 Hz Vermogenskring: <= 300 V DC |
| Ie toegekende bedrijfstrom | 50 A (bij <60 °C) om <= 440 V AC AC-1 voor vermogenskring 38 A (bij <60 °C) om <= 440 V AC AC-3 voor vermogenskring 38 A (bij <60 °C) om <= 440 V AC AC-3e voor vermogenskring |
| spanning stuurkring | 72 V DC |

Complementair

| | |
|--|---|
| motorvermogen kW | 18,5 kW om 500 V AC 50/60 Hz (AC-3) 18,5 kW om 660...690 V AC 50/60 Hz (AC-3) 7,5 kW om 400 V AC 50/60 Hz (AC-4) 18,5 kW om 380...400 V AC 50/60 Hz (AC-3) 9 kW om 220...230 V AC 50/60 Hz (AC-3) 18,5 kW om 415...440 V AC 50/60 Hz (AC-3) 18,5 kW om 500 V AC 50/60 Hz (AC-3e) 18,5 kW om 660...690 V AC 50/60 Hz (AC-3e) 18,5 kW om 380...400 V AC 50/60 Hz (AC-3e) 9 kW om 220...230 V AC 50/60 Hz (AC-3e) 18,5 kW om 415...440 V AC 50/60 Hz (AC-3e) |
| motorvermogen pk | 10 hp om 230/240 V AC 50/60 Hz voor 3 fases motoren 10 hp om 200/208 V AC 50/60 Hz voor 3 fases motoren 5 hp om 240 V AC 50/60 Hz voor 1 fase motoren 20 hp om 480 V AC 50/60 Hz voor 3 fases motoren 25 hp om 600 V AC 50/60 Hz voor 3 fases motoren |
| compatibility code | LC1D |
| samenstelling poolcontact | 3 NO |
| beschermkap | Met |
| Ith conventionele thermische stroom in vrije lucht | 10 A (op 60 °C) voor signalisatiekring 50 A (op 60 °C) voor vermogenskring |

De weergegeven prijs is de adviesprijs in euro excl. BTW. Deze kan onderhevig zijn aan korting. Neem contact op met uw lokale distributeur of detailhandel voor de daadwerkelijke prijs

| | |
|--|---|
| Irms nominale maakcapaciteit | 140 A AC voor signalisatiekring In overeenstemming met IEC 60947-5-1 250 A DC voor signalisatiekring In overeenstemming met IEC 60947-5-1 550 A om 440 V voor vermogenskring In overeenstemming met IEC 60947 |
| nominaal uitschakelvermogen | 550 A om 440 V voor vermogenskring In overeenstemming met IEC 60947 |
| Icw korte duurstroom | 60 A 40 °C - 10 min voor vermogenskring 430 A 40 °C - 1 s voor vermogenskring 150 A 40 °C - 1 min voor vermogenskring 310 A 40 °C - 10 s voor vermogenskring 100 A - 1 s voor signalisatiekring 120 A - 500 ms voor signalisatiekring 140 A - 100 ms voor signalisatiekring |
| verbonden zekeringsvermogen | 10 A gG voor signalisatiekring In overeenstemming met IEC 60947-5-1 63 A gG om <= 690 V coördinatie type 1 voor vermogenskring 63 A gG om <= 690 V coördinatie type 2 voor vermogenskring |
| gemiddelde impedantie | 2 mOhm - Ith 50 A 50 Hz voor vermogenskring |
| vermogensdissipatie per pool | 5 W AC-1 3 W AC-3 3 W AC-3e |
| Ui toegekende isolatiespanning | Vermogenskring: 600 V CSA gecertificeerd Vermogenskring: 600 V UL gecertificeerd Signalisatiekring: 690 V In overeenstemming met IEC 60947-1 Signalisatiekring: 600 V CSA gecertificeerd Signalisatiekring: 600 V UL gecertificeerd Vermogenskring: 690 V In overeenstemming met IEC 60947-4-1 |
| overvoltage category | III |
| pollution degree | 3 |
| Uimp toegekende schokgolfspanning | 6 kV In overeenstemming met IEC 60947 |
| betrouwbaarheidsniveau veiligheid | B10d = 1369863 cycles contactor met nominale belasting In overeenstemming met EN/ISO 13849-1 B10d = 20000000 cycles contactor met mechanische belasting In overeenstemming met EN/ISO 13849-1 |
| mechanical durability | 30 Mcycles |
| elektrische duurzaamheid | 1,4 Mcycles 50 A AC-1 bij Ue <= 440 V 1,4 Mcycles 38 A AC-3 bij Ue <= 440 V 1,4 Mcycles 38 A AC-3e bij Ue <= 440 V |
| type stuurkring | DC standaard |
| spoeltechnologie | Ingebouwde onderdrukker bidirectionele piekbegrenzingsdiode |
| spanningslimieten controlecircuit | 0.1...0.25 Uc (-40...70 °C):uitval DC 0.7...1.25 Uc (-40...60 °C):operationeel DC 1...1,25 Uc (60...70 °C):operationeel DC |
| inschakelstroom in W | 5,4 W (op 20 °C) |
| hold-in stroomverbruik in W | 5,4 W om 20 °C |
| werkingstijd | 20 ±20% ms opening 63 ±15% ms sluiting |
| tijdsconstante | 28 ms |
| maximale operationele snelheid | 3600 cyc/h bij 60°C |

| | |
|--|--|
| aansluitingen - aansluitklemmen | <p>Stuurkring: schroefklem aansluitingen 2 1...2,5 mm² - kabelstijfheid: flexibel met kabeluiteinde</p> <p>Stuurkring: schroefklem aansluitingen 1 1...4 mm² - kabelstijfheid: flexibel zonder kabeluiteinde</p> <p>Stuurkring: schroefklem aansluitingen 2 1...4 mm² - kabelstijfheid: flexibel zonder kabeluiteinde</p> <p>Stuurkring: schroefklem aansluitingen 1 1...4 mm² - kabelstijfheid: flexibel met kabeluiteinde</p> <p>Stuurkring: schroefklem aansluitingen 1 1...4 mm² - kabelstijfheid: vast zonder kabeluiteinde</p> <p>Stuurkring: schroefklem aansluitingen 2 1...4 mm² - kabelstijfheid: vast zonder kabeluiteinde</p> <p>Vermogenskring: schroefklem aansluitingen 1 2,5...10 mm² - kabelstijfheid: flexibel zonder kabeluiteinde</p> <p>Vermogenskring: schroefklem aansluitingen 2 2,5...10 mm² - kabelstijfheid: flexibel zonder kabeluiteinde</p> <p>Vermogenskring: schroefklem aansluitingen 1 1...10 mm² - kabelstijfheid: flexibel met kabeluiteinde</p> <p>Vermogenskring: schroefklem aansluitingen 2 1,5...6 mm² - kabelstijfheid: flexibel met kabeluiteinde</p> <p>Vermogenskring: schroefklem aansluitingen 1 1,5...10 mm² - kabelstijfheid: vast zonder kabeluiteinde</p> <p>Vermogenskring: schroefklem aansluitingen 2 2,5...10 mm² - kabelstijfheid: vast zonder kabeluiteinde</p> |
| aanspanmoment | <p>Stuurkring: 1,7 N.m - op schroefklem aansluitingen - met schroevendraaier plat Ø 6 mm</p> <p>Stuurkring: 1,7 N.m - op schroefklem aansluitingen - met schroevendraaier Philips No 2</p> <p>Vermogenskring: 2,5 N.m - op schroefklem aansluitingen - met schroevendraaier plat Ø 6 mm</p> <p>Vermogenskring: 2,5 N.m - op schroefklem aansluitingen - met schroevendraaier Philips No 2</p> <p>Stuurkring: 1,7 N.m - op schroefklem aansluitingen - met schroevendraaier pozidriv No 2</p> <p>Vermogenskring: 2,5 N.m - op schroefklem aansluitingen - met schroevendraaier pozidriv No 2</p> |
| samenstelling hulpcontact | 1 NO + 1 NC |
| type hulpcontacten | type mechanisch gekoppeld 1 NO + 1 NC In overeenstemming met IEC 60947-5-1 type spiegelcontact 1 NC In overeenstemming met IEC 60947-4-1 |
| frequentie signaalcircuit | 25...400 Hz |
| minimale schakelspanning | 17 V voor signalisatiekring |
| minimale schakelstroom | 5 mA voor signalisatiekring |
| isolatieweerstand | > 10 MOhm voor signalisatiekring |
| niet-overlappendstijd | 1,5 ms bij de-energisatie tussen NC en NO contact 1,5 ms bij energisatie tussen NC en NO contact |
| mounting support | Rail Plaat |

Omgeving

| | |
|-------------------------------|--|
| normen | <p>CSA C22.2 Nr 14</p> <p>EN 60947-4-1</p> <p>EN 60947-5-1</p> <p>IEC 60947-4-1</p> <p>IEC 60947-5-1</p> <p>UL 60947-4-1</p> <p>IEC 60335-1:Punt 30.2</p> <p>IEC 60335-2-40:Bijlage JJ</p> <p>UL 60335-2-40:Bijlage JJ</p> <p>CSA C22.2 Nr 60947-4-1</p> |
| product certifications | <p>UL</p> <p>CCC</p> <p>CSA</p> <p>Marine</p> <p>UKCA</p> <p>EAC</p> <p>CB-regeling</p> |

| | |
|---|---|
| IP beschermingsgraad | IP20 voorkant In overeenstemming met IEC 60529 |
| beschermende behandeling | TH In overeenstemming met IEC 60068-2-30 |
| weerstandigheid | In overeenstemming met IACS E10 blootstelling aan vochtige warmte In overeenstemming met IEC 60947-1 Bijlage Q categorie D blootstelling aan vochtige warmte |
| toegelaten omgevingsluchttemperatuur rondom apparaat | -40...60 °C 60...70 °C met onderbelasting |
| bedrijfshoogte | 0...3000 m |
| vuurbestendigheid | 850 °C In overeenstemming met IEC 60695-2-1 |
| vlamvertraging | V1 In overeenstemming met UL 94 |
| mechanische stevigheid | Trillingen contactor open (2 Gn, 5...300 Hz) Trillingen contactor gesloten (4 Gn, 5...300 Hz) Schokken contactor gesloten (15 Gn gedurende 11 ms) Schokken contactor open (8 Gn gedurende 11 ms) |
| height | 85 mm |
| breedte | 45 mm |
| depth | 101 mm |
| net weight | 0,54 kg |

Verpakkingseenheid

| | |
|-------------------------------------|---------|
| Unit Type of Package 1 | PCE |
| Number of Units in Package 1 | 1 |
| Package 1 Height | 4,9 cm |
| Package 1 Width | 11,1 cm |
| Package 1 Length | 8,9 cm |
| Package 1 Weight | 424,0 g |

contractuele waarborg

| | |
|-----------------|-----------|
| Garantie | 18 months |
|-----------------|-----------|

Environmental Data

Schneider Electric wil tegen 2050 de Net Zero-status hebben bereikt via partnerschappen in de toeleveringsketen, materialen met een lagere impact en circulariteit via onze doorlopende campagne "Use Better, Use Longer, Use Again" om de levensduur van producten en de recycleerbaarheid te verlengen.

[Uitleg van Environmental Data](#) >

[Hoe evalueren we de duurzaamheid van producten?](#) >

Milieuoetafdruk

Totale levenscyclus ecologische voetafdruk 49

Milieuprofiel van product (PEP) [Milieuprofiel van het product](#)

Use Better

Materialen en verpakking

Pakket met gerecycleerd karton Ja

Verpakkingen zonder kunststof Ja

[EU-richtlijn RoHS](#) Voldoet aan vrijstellingen

SCIP-nummer 50ae7612-fd2e-41e4-a369-50d0dea6e592

REACH-regelgeving [REACH-verklaring](#)

PVC-vrij Ja

Use Again

Herverpakken en herfabriceren

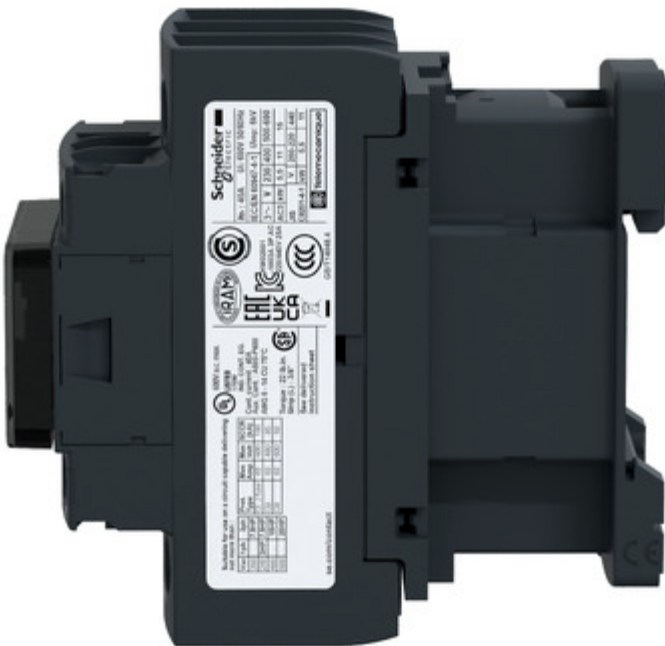
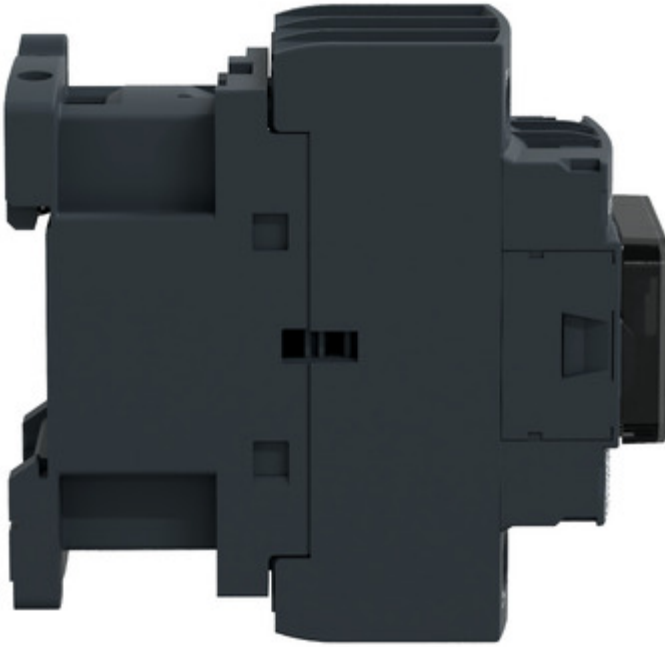
Circulair Profiel [Informatie over einde levensduur](#)

Terugname No

WEEE Label  Het product moet op markten van de Europese Unie worden afgevoerd volgens specifieke afvalinzamelingsregels en mag nooit in een gewone vuilnisbak terechtkomen.

Image of product / Alternate images

Alternative





Technical Illustration

Assembly's dimensions

