

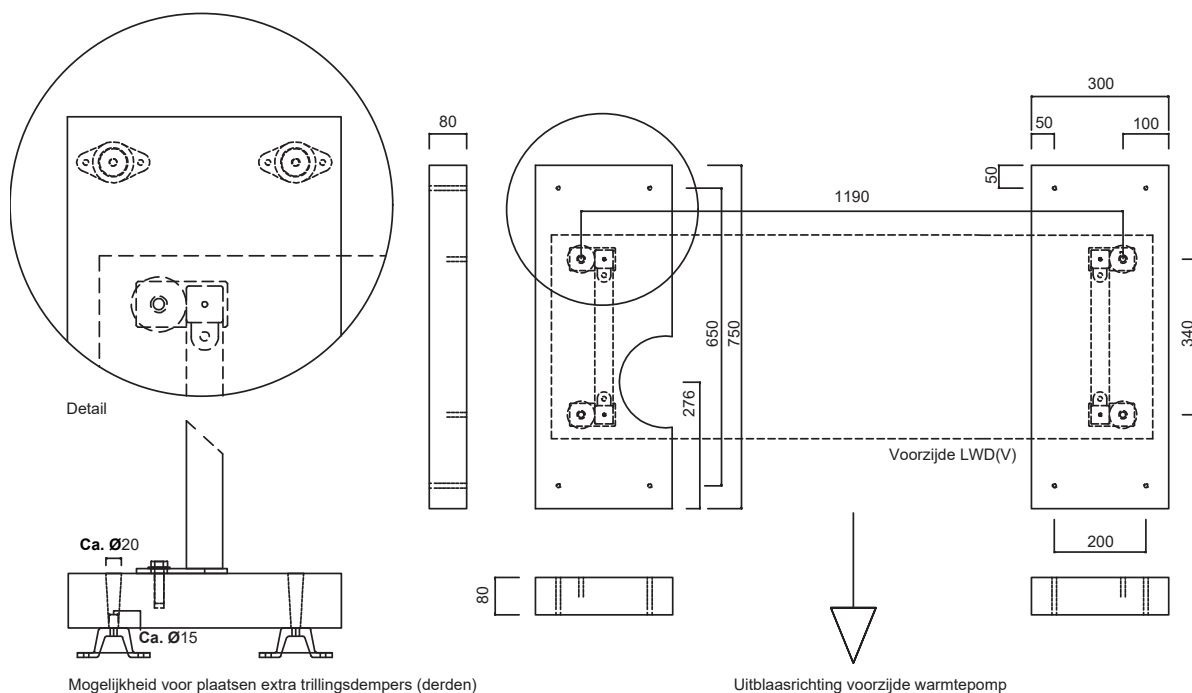
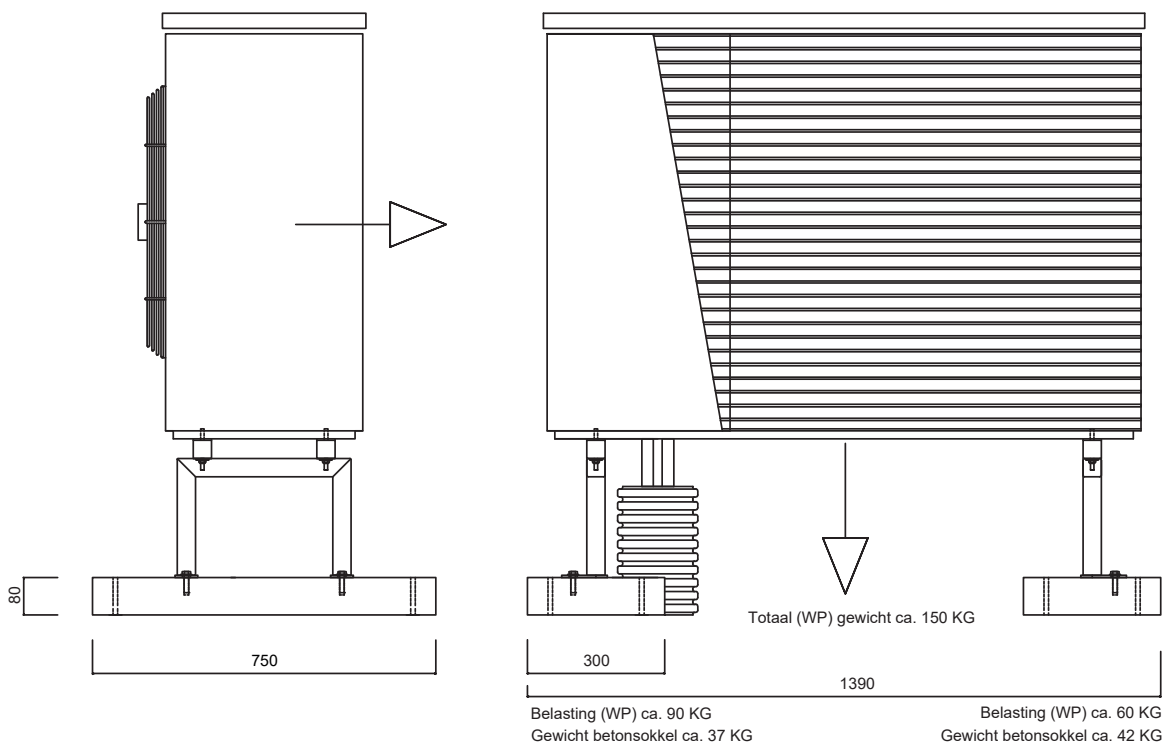


Deze betonsokkelset vereenvoudigt het stabiel, vlak en dragend plaatsen van alpha innotec LWD en LWDV warmtepompen.

- Set bestaat uit twee gewapend beton platen van 750x300x80mm (gewicht ongeveer 40kg per stuk).
- De platen zijn voorzien van M10 RVS schroefhuizen voor de montage van de bodemconsole.
- Één plaat is voorzien van een uitsparing (R110 mm), ten behoeve van de aansluitingen van de warmtepomp.
- Per plaat zijn 4 gaten in de hoeken aangebracht voor de eventuele montage van extra trillingsdempers. (niet meegeleverd)
- De set wordt geleverd op een pallet inclusief bouten en ringen.

Komfort Betonsokkelset

voor alpha innotec LWD en LWDV warmtepompen (59002000)



Nathan Systems B.V.

Mega 2 | 6902 KL ZEVENAAR | Nederland
 Tel.: +31 (0)26 - 445 98 45 |
 info@nathan.nl | www.nathan.nl

Nathan Systems NV/SA

Lozenberg 4 | 1932 ZAVENTEM | België
 Tel.: +32 (0)2 - 721 15 70 |
 info@nathan.be | www.nathan.be