
Inhaltsverzeichnis

| Produkt | Artikelnummer | EAN |
|------------------------|---------------|---------------|
| MINICUT II Pro, 6-22mm | 70402 | 4004625704028 |

Stammdaten

| | |
|------------------------------------|-------------------------------|
| Bezeichnung Variante | MINICUT II Pro, 6-22mm |
| Artikelnummer | 70402 |
| EAN/GTIN | 4004625704028 |
| Artikeltyp | Artikel |
| RO Produktbereich | Universalwerkzeuge |
| RO Produktlinie | Trennen |
| RO Produktgruppe | Rohrabschneider |
| Nettogewicht | 0,125 Kg |
| Bruttogewicht | 0,130 Kg |
| Länge | 5,700 Cm |
| Breite | 2,200 Cm |
| Höhe | 4,200 Cm |
| Versandgewicht | 0,130 Kg |
| Verpackung Länge | 5,700 Cm |
| Verpackung Breite | 2,200 Cm |
| Verpackung Höhe | 4,200 Cm |
| Verpackungsvolumen | 52,668 |
| Ursprungsland | ES - Spanien |
| Ursprungsregion | Vizcaya |
| Zolltarifnummer | 82034000 |
| Artikelbesonderheit | Kernsortiment |
| Produkthierarchie | MINICUT II PRO |
| Materialgruppe | Rabattgruppe 4 |
| Rabattgruppe 2023 | B |
| Produktgruppe | Rohr-, Installationswerkzeuge |
| Warengruppe | Ablängen |
| Lieferzeit in Arbeitstagen | 1 |
| RO SERVICE+ | Nein |
| Gültig ab | 2025-01-01 |
| Gültig bis | 2025-12-31 |
| Vorgänger | 070402C |
| Mengeneinheit/Bestelleinheit | Stück |
| Basis-Mengeneinheit/Inhaltseinheit | Stück |
| Mindestbestellmengenvielfaches | 4 |
| Höchstmenge | keine Höchstmenge |
| Verpackungsmenge | 1 |

Stammdaten

| | |
|-------------------------|----------------------|
| Mindestmenge | 4 |
| REACH-Konformität | Keine Information |
| WEEE / ElektroG | Nein |
| RoHS Kennzeichnung | RoHS nicht anwendbar |
| CE-Kennzeichnung | Nein |
| Sicherheitsdatenblätter | Nein |

Technische Daten

| | |
|---------------------------------|-------------------------|
| Arbeitsbereich Durchmesser Zoll | 1/4 – 7/8 Zoll |
| Arbeitsbereich Durchmesser mm | 6 - 22 Mm |
| Material | DURAMAG Magnesium |
| Schnitttiefe | 1 Mm |
| eClass Code | 21043713 |
| Klassencode ECLASS | ADG936 |
| UFI Code | kein UFI Code notwendig |
| SCIP Nummer | keine Information |
| Batteriegelsetz betroffen | Nein |
| CE-Kennzeichnung | Nein |
| Batteriegelsetz gemeldet | Ja |
| Sicherheitsdatenblätter | Nein |
| WEEE / ElektroG | Nein |
| Batteriekennzeichen | Ja |

Marketing

| | |
|----------------------|--|
| Neutrale Bezeichnung | Rohrabschneider |
| Anwendungsvorteile | <ul style="list-style-type: none">• Handliche Bauform: Sehr kleiner Arbeitsradius (42 mm bzw. 1.5/8") für Arbeiten an schwer zugänglichen Stellen• Stützrollen mit Einstich: Spart Material durch bündelnahen Schnitt• Mühelose Druckregulierung durch großen Rändelknopf und handliche Bauform• Monoblockbauweise ermöglicht Präzision im Zustellbereich |
| Einsatzbereich | Zum Schneiden von Kupfer-, Messing-, Aluminium- und dünnwandigen Stahlrohren mit einem Durchmesser von 6-22 mm (1/4-7/8 Zoll) |
| Produktbeschreibung | Manueller Rohrabschneider zum Trennen von Kupfer-, Messing-, Aluminium und dünnwandigen Stahlrohren mit einem Durchmesser von 6-22 mm (1/4-7/8 Zoll) |
| Marketingtext | Mit dem MINICUT II PRO können Kupfer-, Messing-, Aluminium- und dünnwandigen Stahlrohre mit einem Durchmesser von 6-22 mm (1/4-7/8 Zoll) an schwer zugänglichen Stellen optimal geschnitten werden. |

Marketing

| | |
|--------------|-------------------------|
| Lieferumfang | MINICUT II Pro, 6-22 mm |
|--------------|-------------------------|

ETIM 8.0

| | |
|--------------------------------------|---------------|
| Länge | 57 mm |
| Rohrdurchmesser | 6 - 22 mm |
| Geeignet für Aluminium | Yes |
| Geeignet für Kupfer | No |
| Geeignet für Stahl | Yes |
| Geeignet für Edelstahl | No |
| Geeignet für Gussrohre | No |
| Geeignet für Kunststoff | No |
| Geeignet für Mehrschichtverbundrohre | No |
| Anzahl der Schneidräder | 1 |
| Mit Rohrrinnenentgrater | No |
| Mit Schnellverstellung | No |
| Teleskopisch | No |
| ETIM 8 Code | EC000148 |
| ETIM 8 Klassenname | Rohrschneider |

ETIM 9.0

| | |
|--------------------------------------|-------------|
| Länge | 57 mm |
| Cutting system EF008581 | Schneiderad |
| Anzahl der Schneidräder | 1 |
| Rohrdurchmesser | 6 - 22 mm |
| Max. Wandstärke | 1 mm |
| Geeignet für Aluminium | Yes |
| Geeignet für Kupfer | Yes |
| Geeignet für Stahl | Yes |
| Geeignet für Edelstahl | No |
| Geeignet für Gussrohre | No |
| Geeignet für Kunststoff | No |
| Geeignet für Mehrschichtverbundrohre | No |
| Mit Rohrrinnenentgrater | No |
| Mit Schnellverstellung | No |
| Teleskopisch | No |
| Schneidmesser auswechselbar | No |
| Cutting wheel exchangable EF018098 | Yes |

ETIM 9.0

| | |
|--------------------|---------------|
| ETIM 9 Code | EC000148 |
| ETIM 9 Klassenname | Rohrschneider |

ETIM 10.0

| | |
|--------------------------------------|---------------|
| ETIM 10 Klassenname | Rohrschneider |
| ETIM 10 Code | EC000148 |
| Länge | 57 mm |
| Geeignet für Aluminium | Yes |
| Geeignet für Kupfer | Yes |
| Geeignet für Edelstahl | No |
| Geeignet für Stahl | Yes |
| Geeignet für Kunststoff | No |
| Cutting system EF008581 | Schneiderad |
| Anzahl der Schneidräder | 1 |
| Rohrdurchmesser | 6 - 22 mm |
| Max. Materialstärke | 1 mm |
| Geeignet für Gussrohre | No |
| Geeignet für Mehrschichtverbundrohre | No |
| Mit Rohrrinnenentgrater | No |
| Mit Schnellverstellung | No |
| Teleskopisch | No |
| Schneidmesser auswechselbar | No |
| Cutting wheel exchangable EF018098 | Yes |

Medien

Hauptbild



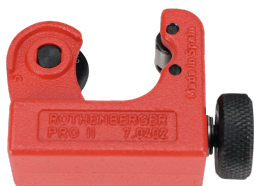
MamfileID: 396230
70402_minicut_2_pro_6_22_mm_p01.tif

Produktbild



MamfileID: 396227
70402_minicut_2_pro_6_22_mm_p02.tif

Medien

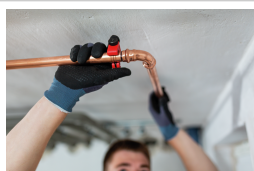


MamfileID: 396228
70402_minicut_2_pro_6_22_mm_p03.tif



MamfileID: 396229
70402_minicut_2_pro_6_22_mm_p04.tif

Anwendungsbild



MamfileID: 156534
70402_minicut_3_pro_anw_01.tif



MamfileID: 156533
70402_minicut_3_pro_anw_02.tif



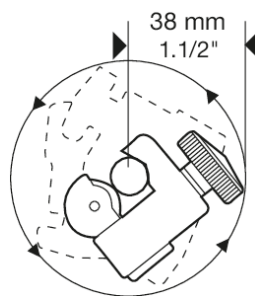
MamfileID: 156532
70402_minicut_3_pro_anw_03.tif

Detailbild

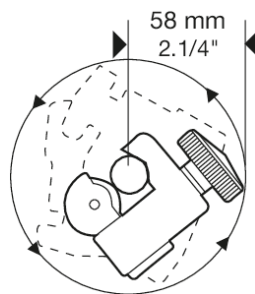


MamfileID: 155150
70402_minicut_ii_pro_d01.tif

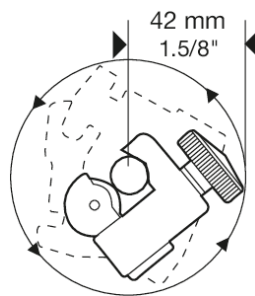
Medien



MamfileID: 160606
70401_MINICUT-II-PRO_sketch-38mm_01.eps



MamfileID: 160605
70015_MINI-MAX_sketch-58mm_d01.eps



MamfileID: 160604
70402_MINICUT-II-PRO_sketch-42mm_d01.eps