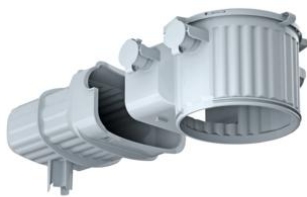


## Betoninbouwbehuizing HaloX® (stortbeton)



### HaloX® 100 met tunnel 190 voor stortbeton

- gereedschapsloze combinatie-invoer voor buizen M20/M25
- buisvoerbegrenzing om inwendige buisafkorting te vermijden
- Geen openingen in de wapening ter hoogte van de tunnel

<b>Artikelnr.:</b>	<b>1281-30</b>
EAN:	4013456546844
Inbouwdiepte	105 mm
Materiaal	Kunststof
Toepassing	Voor gietbeton
Inbouwbreedte	
Geschikt voor hoogvolt-armaturen	Ja
Geschikt voor laagvolt-armaturen	Ja
Geschikt voor LED-armaturen	Ja
Geschikt voor lampvermogen	50 - 50 W
Met ruimte voor regelingen	Ja
Inbouw lengte	
Max. armatuurdiameter	130 mm
Min. plafonddikte	160 mm
Verzending	10

Het vormvaste HaloX®-systeem is modulair opgebouwd voor verwerking in stortbeton. Dankzij drie behuizingdiameters met een ruim aanbod aan ronde, vierkante en universele frontelementen kunnen armaturen en luidsprekers worden ingebouwd tot een inbouwdiameter van 250 mm - ook bij zichtbetonuitvoering. Met een tunnel biedt het systeem voldoende ruimte voor de plaatsing van bedieningsapparaten, bv. led-drivers. Optionele ophoogringen dienen om de inbouwdiepte te vergroten. Alle frontelementen zijn vochtwerend en kunnen reeds vóór de plaatsing van de eerste wapening nauwkeurig worden gepositioneerd en vastgespijkerd. Behuizingen en frontelementen worden krachtig en stabiel met elkaar verbonden en kunnen ook later nog vrij worden georiënteerd. Door het gereedschapsloze openingssysteem met combinatie-invoer M20/M25 kunnen buizen eenvoudig en snel worden ingevoerd en zelfs bij een vergissing kan de invoer makkelijk weer worden gesloten. De behuizing garandeert een betrouwbare buisborging met diepteanslag, zodat de buizen niet meer hoeven te worden afgekort aan de binnenkant. Na het aangieten kunnen frontelementen met een vaste inbouwdiameter worden geopend door een gerichte tik met de hamer. De frontelementen voor universele openingsmaten kunnen volledig worden bepleisterd. Vervolgens wordt de gewenste installatieopening aangebracht met klassieke freeswerktuigen, bv. PROFI frees.

- Voor plafonds en wanden
- Behuizingen en frontelementen worden krachtig en stabiel met elkaar verbonden en kunnen ook later nog vrij worden georiënteerd
- Alle maten behuizingen zijn verkrijgbaar met en zonder tunnel
- Gereedschapsloos openingssysteem voor buizen M20/M25
- Optimaal thermomanagement vanwege maximaal contactoppervlak met het beton
- Minimale ingreep in de constructie – geen openingen in de wapening nodig ter hoogte van de tunnel

