

# SMART [4] 1M HE TW

Bestelnr. GWS4122AA830



## Omschrijving

Armatuur voor binnen, geschikt voor the verlichting van industrie en sportfaciliteiten

- De behuizing is van "halogeenvrij" nylon met grijze glasvezel (RAL7035) met ventilatie- en anticondensatie apparaat, koellichaam van EN AB 44300 aluminiumlegering
- Drie verschillende afmetingen beschikbaar: 1M, 2M en 4M
- Verkrijgbaar in HE (High Efficiency), HLO (High Lumen Output) en geïntegreerde DALI noodunit
- Beschikbaar in 3000K, 4000K en 5700K met CRI $\geq$ 80
- Beschikbaar met geïntegreerde On/Off of Dali driver
- De versie met doorvoerbedrading is voorzien van mechanische en elektrische koppeling
- Het armatuur is uitgerust met een dubbel optisch systeem met een metalen reflector met ARRAY-optiek en een metalen reflector met UV-gestabiliseerde PMMA-lenzen, met een hoog rendement, die een grote verscheidenheid aan lichtuittredingen mogelijk maken 30°, 60°, 90°, asymmetrisch en elliptisch
- Toepasbaar als pendel- en wandarmatuur en als schijnwerper
- Beschikbaar in DALI versie met geïntegreerde noodunit met 3 uur autonomie
- L90B10 (Tq 25°C) > 150.000 h; L90B10 (Tq 50°C) = 100.000 h

Om een constante actualisering van haar producten te bevorderen, behoudt GEWISS zich het recht voor om zonder voorafgaande kennisgeving, wijzigingen aan te brengen. Daarom is het altijd aan te raden om de laatste versie te lezen die op de website [www.performanceinlighting.com](http://www.performanceinlighting.com) is gepubliceerd. Geleverde lumenoutput en stroomverbruik, inclusief verliezen, zijn onderhevig aan een tolerantie van +/-7%. Tenzij anders vermeld, gelden de waarden bij een omgevingstemperatuur van 25°C. De garantievoorwaarden zijn beschikbaar op <https://www.gewiss.com/w/en/about-gewiss/standard-sales-conditions/led-warranty>

## Product gegevens

|             |          |              |          |
|-------------|----------|--------------|----------|
| ETIM Groep: | EG000027 | ETIM Klasse: | EC001716 |
|-------------|----------|--------------|----------|

## Algemene informatie

|                                |       |                       |                               |
|--------------------------------|-------|-----------------------|-------------------------------|
| Lamphouder:                    | LED   | Lichtbron:            | LED                           |
| Reële lichtstroom [lm]:        | 7300  | Armatuur wattage [W]: | 48 W                          |
| Specifieke lichtstroom [lm/W]: | 152   | CRI:                  | 80                            |
| Kleurtemperatuur [K]:          | 3000  | Kleur / Afwerking:    | Grey RAL 7035 / Grijs RAL7035 |
| IP waarde:                     | IP66  | IK-J-xxIP:            | IK08 5J xx5                   |
| Beschermingsklasse:            | I     | Optiek:               | ARRAY - Symmetrische          |
| Nettogewicht [kg]:             | 3.672 | Totale lengte [mm]:   | 383                           |
| Totale breedte [mm]:           | 253   | Totale hoogte [mm]:   | 113                           |

## Mechanische eigenschappen

|                      |           |                        |      |
|----------------------|-----------|------------------------|------|
| Materiaal behuizing: | Kunststof | Materiaal afscherming: | Glas |
| Gloeidraadtest [°C]: | 850 °C    |                        |      |

## Elektrische eigenschappen

|                         |       |                         |         |
|-------------------------|-------|-------------------------|---------|
| Spanningstype:          | AC    | Ingangsspanning [V AC]: | 220/240 |
| Ingangsfrequentie [Hz]: | 50/60 |                         |         |

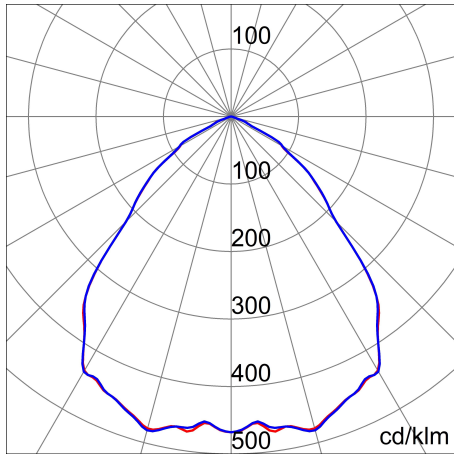
## Installatie

|                                 |        |                                 |                               |
|---------------------------------|--------|---------------------------------|-------------------------------|
| Plaats van toepassing:          | Indoor | Montage type:                   | High-bay en low-bay armaturen |
| Min. Omgevingstemperatuur [°C]: | -30    | Max. Omgevingstemperatuur [°C]: | 50                            |

## Verlichtings functies

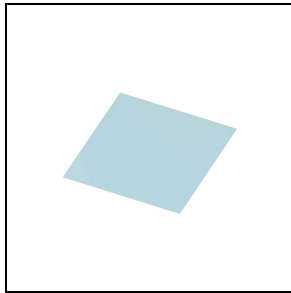
|                            |        |              |                |
|----------------------------|--------|--------------|----------------|
| MacAdam:                   | 3      | Lumenbehoud: | L90B10@150000h |
| Distributie licht emissie: | Direct |              |                |

## Fotometrische gegevens



## Optionele accessoires

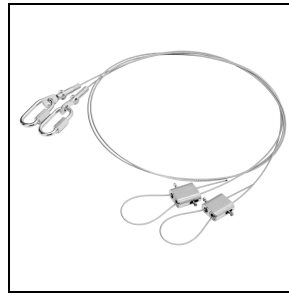
### SMART [4] 1M



#### GWL1907

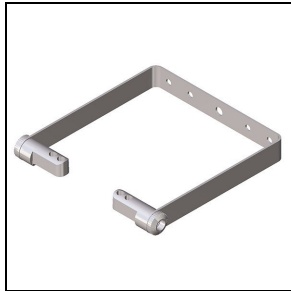
Reserveglas

■ TRG1 / Transparent glass



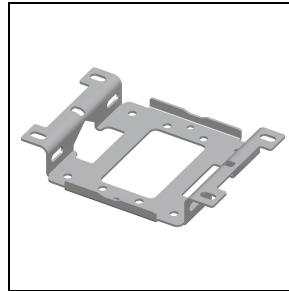
#### GWL1901

Verstelbare ophangkabelkit met veiligheidsklem



#### GWL1943

Schijnwerperbeugel



#### GWL1926

Palemontagekit

Om een constante actualisering van haar producten te bevorderen, behoudt GEWISS zich het recht voor om zonder voorafgaande kennisgeving, wijzigingen aan te brengen. Daarom is het altijd aan te raden om de laatste versie te lezen die op de website [www.performanceinlighting.com](http://www.performanceinlighting.com) is gepubliceerd. Geleverde lumenoutput en stroomverbruik, inclusief verliezen, zijn onderhevig aan een tolerantie van +/-7%. Tenzij anders vermeld, gelden de waarden bij een omgevingstemperatuur van 25°C. De garantievoorwaarden zijn beschikbaar op <https://www.gewiss.com/ww/en/about-gewiss/standard-sales-conditions/led-warranty>