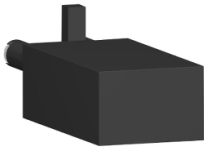


Productinformatieblad

Specificaties



Harmony - RC module voor RPZ/ RXZ voet - 24-60V AC

RXM041BN7

EAN Code: 3389119404419

Prijs: 3,40 EUR

Hoofd

range of product	Harmony elektromechanische relais
categorie toebehoren	Beveiligingstoebereiden
product of component type	Beveiligingsmodule
omschrijving toebehoren	RC circuit
compatibiliteit product	Stekkerdoos RPZ (1 C/O) Stekkerdoos RPZ (2 C/O) Stekkerdoos RXZ (2 C/O) Stekkerdoos RXZ (3 C/O) Stekkerdoos RXZ (4 C/O)
bestemming product	RXM relais RPM relais
spanning stuurkring	24...60 V AC
verkoop per ondeelbare hoeveelheid	20

Complementair

gewicht product	0,01 kg
-----------------	---------

Verpakkingseenheid

Eenheidstype van verpakking 1	PCE
Aantal eenheden in verpakking 1	1
verpakking 1 hoogte	1,300 cm
verpakking 1 breedte	1,400 cm
verpakking 1 lengte	3,200 cm
verpakking_1_gewicht	2,000 g
Eenheidstype van verpakking 2	BB1
Aantal eenheden in verpakking 2	10
verpakking 2 hoogte	1,500 cm
verpakking 2 breedte	6,000 cm
verpakking 2 lengte	8,000 cm
verpakking 2 gewicht	22,000 g
Eenheidstype van verpakking 3	S01
Aantal eenheden in verpakking 3	500
verpakking_3_hoogte	15,000 cm
verpakking 3 breedte	15,000 cm

De weergegeven prijs is de adviesprijs in euro excl. BTW. Deze kan onderhevig zijn aan korting. Neem contact op met uw lokale distributeur of detailhandel voor de daadwerkelijke prijs

verpakking 3 lengte	40,000 cm
---------------------	-----------

verpakking 3 gewicht	1,302 kg
----------------------	----------

contractuele waarborg

Garantie (in maanden)	18
-----------------------	----

Schneider Electric wil tegen 2050 de Net Zero-status hebben bereikt via partnerschappen in de toeleveringsketen, materialen met een lagere impact en circulariteit via onze doorlopende campagne "Use Better, Use Longer, Use Again" om de levensduur van producten en de recycleerbaarheid te verlengen.

[Uitleg van Environmental Data](#) >

[Hoe evalueren we de duurzaamheid van producten?](#) >

Milieuoetafdruk

Totale levenscyclus ecologische voetafdruk	0 kg CO2 eq.
Koolstofvoetafdruk van de fabricagefase [A1–A3]	0 kg CO2 eq.
Koolstofvoetafdruk van de distributiefase [A4]	0 kg CO2 eq.
Koolstofvoetafdruk van de installatiefase [A5]	0 kg CO2 eq.
Koolstofvoetafdruk van de gebruiksfase [B2, B3, B4, B6]	0 kg CO2 eq.
Koolstofvoetafdruk van de einde-levensfase [C1–C4]	0 kg CO2 eq.
Milieu Profiel	Milieuprofiel van het product

Use Better

Materialen en verpakking

Pakket met gerecycleerd karton	Ja
Verpakkingen zonder kunststof	Nee
RoHS-richtlijn van de EU	Conform
REACH-verordening	Referentie bevat geen SVHC boven drempelwaarde

Use Longer

Levensduurverlenging

Reparatie	Nee
-----------	-----

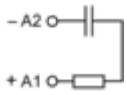
Use Again

Herverpakken en herfabriceren

Circulair Profiel	Geen specifieke recycling vereist
Terugname	Ja

Connections and Schema

Wiring Diagram



Offer Marketing Illustration

Product benefits / Features

Technical Benefits

Harmony RXMAB Relay

RXM*AB sockets:

- Mixed or separate contact arrangement
- Push-in, screw clamp or screw connector terminal

Plastic or metal maintaining clamp to protect against vibration

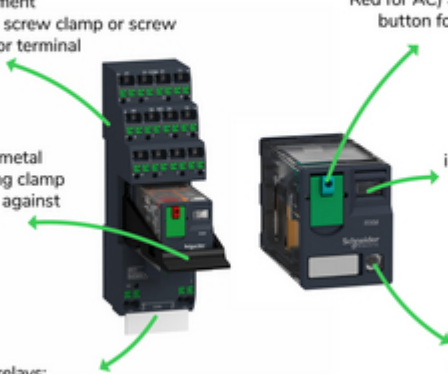
RXM*AB relays:

- 2CO-12A, 3CO-10A, 4CO-6A
- 12-220VDC, 24-240VAC

Push button (Blue for DC, Red for AC) and lockable test button for contact testing

Mechanical indicator for relay contact status

"Power On" LED for relay status



Offer Marketing Illustration

Product benefits / Features

Features

Harmony RXMAB Relay



 Pluggable relay module for easy replacement and retrofitting of relays

 Conforms to international standards: IEC, CE, UL, CSA, EAC, Lloyd's, RoHS and REACH

 Save time and cost with pre-assembled relays and push-in sockets

 Add-on protection modules and timer relay for flexibility

Image of product / Alternate images

Alternative





