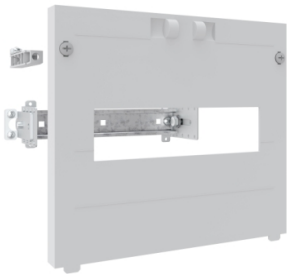


Productinformatieblad

Specificaties



PrismaSeT XL, Kit voor modulaire apparatuur, Diepte aanpasbaar, 250mm (B), 225mm (H)

SZMT1125S

EAN Code: 4015153805477

Prijs: 231,60 EUR

Hoofd

range	PrismaSeT
product of component type	Installatiekit
categorie toebehoren	Installatie toebehoren
bereik compatibiliteit	PrismaSeT XL

Complementair

beschrijving behuizing/ cel	Behuizing diepte 210 mm
meegeleverde apparatuur	1 x kap 4 x afdeksteun 1 x DIN-rail
railtype	Top hat type TH35-15
type frontplaat	Uitsparing
aantal uitsnijdingen	1 uitsnijding
geïnstalleerd apparaat	modulair apparaat
aantal modules (18 mm) per rij	1 x 10
aantal modules van 9 mm	20
totaal aantal modules (18 mm)	10
breedte	250 mm
hoogte	225 mm
diepte	50 mm
inwendige diepte	42 mm
regeling	In diepte aanpasbaar
gewicht product	0,6 kg
materiaal	Kunststof: kap Kunststof: afdeksteun Metaal: rail
kleur	Wit (RAL 9016)

Omgeving

omgevingstemperatuur voor werking	-5...40 °C
ambient air temperature for storage	-5...40 °C
standards	EN/IEC 61439-1

De weergegeven prijs is de adviesprijs in euro excl. BTW. Deze kan onderhevig zijn aan korting. Neem contact op met uw lokale distributeur of detailhandel voor de daadwerkelijke prijs

Verpakkingseenheid

Eenheidstype van verpakking 1	PCE
Aantal eenheden in verpakking 1	1
verpakking 1 hoogte	22,5 cm
verpakking 1 breedte	25 cm
verpakking 1 lengte	5 cm
verpakking_1_gewicht	750 g
Eenheidstype van verpakking 2	S03
Aantal eenheden in verpakking 2	3
verpakking 2 hoogte	30 cm
verpakking 2 breedte	30 cm
verpakking 2 lengte	40 cm
verpakking 2 gewicht	2,691 kg

contractuele waarborg

Garantie (in maanden)	18
-----------------------	----

Schneider Electric wil tegen 2050 de Net Zero-status hebben bereikt via partnerschappen in de toeleveringsketen, materialen met een lagere impact en circulariteit via onze doorlopende campagne "Use Better, Use Longer, Use Again" om de levensduur van producten en de recycleerbaarheid te verlengen.

[Uitleg van Environmental Data >](#)

[Hoe evalueren we de duurzaamheid van producten? >](#)


Use Better

Materialen en verpakking	
Pakket met gerecycleerd karton	Nee
Verpakkingen zonder kunststof	Nee
SCIP-nummer	90215406-b6bf-44f8-b463-8540d32a6f6b
RoHS-richtlijn van de EU	Conform
REACH-verordening	Referentie bevat zorgwekkende stoffen (SVHC) boven drempelwaarde

Use Longer

Levensduurverlenging	
Reparatie	Nee

Use Again

Herverpakken en herfabriceren	
Circulair Profiel	Geen specifieke recycling vereist
Terugname	Ja
WEEE-label	 Het product moet op markten van de Europese Unie worden afgevoerd volgens specifieke afvalinzamelingsregels en mag nooit in een gewone vuilnisbak terechtkomen.