

Antrieb für Entrauchungsklappen 90°

- Drehmoment Motor 40 Nm
- Nennspannung AC/DC 24 V
- Ansteuerung Auf/Zu
- Achsmithnahme Formschluss 14x14 mm, Hohlwelle durchgehend



Technische Daten

| | | |
|--------------------------|--|--|
| Elektrische Daten | Nennspannung | AC/DC 24 V |
| | Nennspannung Frequenz | 50/60 Hz |
| | Funktionsbereich | AC 19.2...28.8 V / DC 21.6...28.8 V |
| | Schaltswellen min. Spannung für EIN | AC 19.2 V / DC 21.6 V |
| | Schaltswellen max. Spannung für AUS | AC 6.5 V / DC 6.5 V |
| | Leistungsverbrauch Betrieb | 12 W |
| | Leistungsverbrauch Ruhestellung | 0.5 W |
| | Leistungsverbrauch Dimensionierung | 18 VA |
| | Leistungsverbrauch Dimensionierung Hinweis | Imax 8.2 A @ 5 ms |
| | Hilfsschalter | 2x SPDT |
| | Schaltleistung Hilfsschalter | 1 mA...6 A (3 A induktiv), DC 5 V...AC 250 V |
| | Schaltpunkte Hilfsschalter | 3° / 87° |
| | Toleranz | ±2° |
| | Anschluss Speisung / Steuerung | Kabel 1 m, 3x 0.75 mm ² , halogenfrei |
| Anschluss Hilfsschalter | Kabel 1 m, 6x 0.75 mm ² , halogenfrei | |
| Funktionsdaten | Drehmoment Motor | 40 Nm |
| | Hemmmoment dynamisch | 40 Nm |
| | Hemmmoment statisch (spannungslos) | 50 Nm |
| | Bewegungsrichtung Motor | wählbar durch Montage L/R |
| | Handverstellung | mit Handkurbel |
| | Drehwinkel | Max. 100° |
| | Drehwinkel Hinweis | inkl. 5° beidseitigen mechanischen Überlaufs |
| | Laufzeit Motor | <60 s / 90° |
| | Schalleistungspegel Motor | 62 dB(A) |
| | Achsmithnahme | Formschluss 14x14 mm, Hohlwelle durchgehend |
| Positionsanzeige | mechanisch, mit Zeiger | |
| Lebensdauer | Min. 10'000 Zyklen | |
| Sicherheitsdaten | Schutzklasse IEC/EN | III, Sicherheitskleinspannung (SELV) |
| | Schutzklasse Hilfsschalter IEC/EN | II, verstärkte Isolierung |
| | Schutzart IEC/EN | IP54 |
| | EMV | CE gemäss 2014/30/EU |
| | Niederspannungsrichtlinie | CE gemäss 2014/35/EG |
| | Zertifizierung IEC/EN | IEC/EN 60730-1 und IEC/EN 60730-2-14 |
| | Wirkungsweise | Typ 1.B |

Technische Daten

| | | |
|-------------------------|--|----------------------------------|
| Sicherheitsdaten | Bemessungsstossspannung Speisung / Steuerung | 0.8 kV |
| | Bemessungsstossspannung Hilfsschalter | 2.5 kV |
| | Verschmutzungsgrad | 3 |
| | Umgebungsfeuchte | Max. 95% RH, nicht kondensierend |
| | Umgebungstemperatur | -30...50°C [-22...122°F] |
| | Lagertemperatur | -40...80°C [-40...176°F] |
| | Wartung | wartungsfrei |
| Gewicht | Gewicht | 2.7 kg |

Sicherheitshinweise


- Das Gerät darf nicht für Anwendungen ausserhalb des spezifizierten Einsatzbereiches, insbesondere nicht in Flugzeugen und jeglichen anderen Fortbewegungsmitteln zu Luft, verwendet werden.
- Die Anpassung und Installation des Antriebes an die Entrauchungsklappe erfolgt durch den Klappenhersteller. Aus diesem Grund wird der Antrieb nur direkt an Hersteller von Sicherheitsklappen ausgeliefert. Dieser trägt auch die Gesamtverantwortung für die Klappenfunktion.
- Die beiden im Antrieb integrierten Schalter sind entweder an Netzspannung oder an Schutzkleinspannung zu betreiben. Die Kombination Netzspannung / Schutzkleinspannung ist nicht zulässig.
- Da auf die Klappenachse sehr hohe Drehmomente wirken, wird die Verwendung von St50 (mindestens) empfohlen.
- Das Gerät darf nur im Herstellerwerk geöffnet werden. Es enthält keine durch den Anwender austauschbaren oder reparierbaren Teile.
- Das Gerät enthält elektrische und elektronische Komponenten und darf nicht als Haushaltsmüll entsorgt werden. Die örtliche und aktuell gültige Gesetzgebung ist zu beachten.

Produktmerkmale

| | |
|------------------------------|---|
| Betriebsart | 2-adrige Auf/Zu-Ansteuerung Der Antrieb ist überlastsicher und kann daher sogar an den Endanschlügen unter Spannung bleiben. |
| Handverstellung | Die mitgelieferte Handkurbel ermöglicht eine manuelle Betätigung des Antriebes. |
| Signalisierung | Im Antrieb sind zwei fest eingestellte Mikroschalter für die Anzeige der Klappenendstellungen eingebaut. Bei der Anwendung ist darauf zu achten, dass die Kontakte nach einmaliger Bestromung durch grössere Ströme nicht mehr im Milliampère-Bereich eingesetzt werden können. Die Position des Klappenblattes ist an einer mechanischen Stellungsanzeige ablesbar. |
| Normen / Vorschriften | Der Antrieb wurde entwickelt, um die spezifischen Anforderungen aus den Europäischen Normen zu erfüllen: <ul style="list-style-type: none"> • EN 12101-8: Rauch- und Wärmefreihaltung - Teil 8: Entrauchungsklappen • EN 1366-10: Feuerwiderstandsprüfungen für Installationen - Teil 10: Entrauchungsklappen • EN 13501-4: Klassifizierung von Bauprodukten und Bauarten zu ihrem Brandverhalten - Teil 4: Klassifizierung mit den Ergebnissen aus den Feuerwiderstandsprüfungen von Anlagen zur Rauchfreihaltung |

Mitgelieferte Teile

Handkurbel
Zeiger
Schutzbeutel

Zubehör

| Elektrisches Zubehör | Beschreibung | Typ |
|----------------------|---|---------|
| | Kabelsatz mit Stecker 0.5 m für Kommunikations- und Netzgerät | ZST-BS |
| Mechanisches Zubehör | Beschreibung | Typ |
| | Handkurbel 40 mm | ZK1-B |
| | Handkurbel 70 mm | ZK2-B |
| | Schutzbeutel mit Draht, Multipack 100 Stk. | ZSD-B.1 |

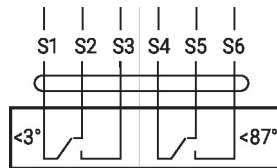
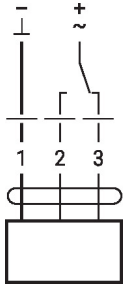
Elektrische Installation


Achtung: Netzspannung!

Parallelanschluss weiterer Antriebe möglich. Leistungsdaten und Schaltschwellen beachten.
Kombination von Netz- und Schutzkleinspannung bei den beiden Hilfsschaltern nicht zulässig.

Anschlusschemas

AC/DC 24 V, Auf/Zu



Abmessungen

