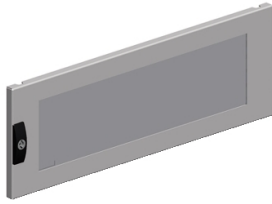


Productinformatieblad

Specificaties



PanelSeT - SFN Deur met transparante ruit - 600x800mm

NSYMPD68T

EAN Code: 3606480066207

Prijs: 363,00 EUR

Hoofd

range	PanelSeT
categorie toebehoren	Kasttoebehoren
product of component type	Deurdeel
Applicatie	Gecompartimenteerde applicatie
nominale afmetingen voor kast	-
montagezone	Voorkant
bereik compatibiliteit	PanelSeT SFM
apparatsamenstelling	2 slotafdekplaatje en 3 mm dubbelbaard inzetstuk 1 deurdeel 2 verticaal versterkingsframe 3 scharnieren
Quantity per set	Set van 1

Complementair

materiaal	Deur: beveiligingsglas Deur: plaatstaal
kleur	Grijs (RAL 7035)
oppervlakte afwerking	Epoxy-polyester poeder
type slot	Slot 3 mm dubbele balk
aantal sloten	2
deurtype	Extern transparant
deuropening	Omkeerbaar (120 °)
hoogte	Nominaal: 600 mm Echt: 594 mm
breedte	Nominaal: 800 mm Echt: 769 mm

Verpakkingseenheid

Eenheidstype van verpakking 1	PCE
Aantal eenheden in verpakking 1	1
verpakking 1 hoogte	77,500 cm
verpakking 1 breedte	60,500 cm
verpakking 1 lengte	6,500 cm
verpakking_1_gewicht	7,582 kg
Eenheidstype van verpakking 2	PAM

De weergegeven prijs is de adviesprijs in euro excl. BTW. Deze kan onderhevig zijn aan korting. Neem contact op met uw lokale distributeur of detailhandel voor de daadwerkelijke prijs

Aantal eenheden in verpakking 2	20
---------------------------------	----

verpakking 2 hoogte	80,000 cm
---------------------	-----------

verpakking 2 breedte	100,000 cm
----------------------	------------

verpakking 2 lengte	120,000 cm
---------------------	------------

verpakking 2 gewicht	164,640 kg
----------------------	------------

contractuele waarborg

Garantie (in maanden)	18
-----------------------	----

Schneider Electric wil tegen 2050 de Net Zero-status hebben bereikt via partnerschappen in de toeleveringsketen, materialen met een lagere impact en circulariteit via onze doorlopende campagne "Use Better, Use Longer, Use Again" om de levensduur van producten en de recycleerbaarheid te verlengen.

[Uitleg van Environmental Data >](#)

[Hoe evalueren we de duurzaamheid van producten? >](#)

Milieuoetafdruk

Totale levenscyclus ecologische voetafdruk	50 kg CO2 eq.
Koolstofvoetafdruk van de fabricagefase [A1–A3]	31 kg CO2 eq.
Koolstofvoetafdruk van de distributiefase [A4]	1 kg CO2 eq.
Koolstofvoetafdruk van de installatiefase [A5]	2 kg CO2 eq.
Koolstofvoetafdruk van de gebruiksfase [B2, B3, B4, B6]	0 kg CO2 eq.
Koolstofvoetafdruk van de einde-levensfase [C1–C4]	17 kg CO2 eq.
Milieu Profiel	Milieuprofiel van het product

Use Better

Materialen en verpakking

Pakket met gerecycleerd karton	Nee
Verpakkingen zonder kunststof	Nee
SCIP-nummer	52da316e-d4e1-4114-85c0-32a03b2934fd
RoHS-richtlijn van de EU	Conform door vrijstelling
REACH-verordening	Referentie bevat zorgwekkende stoffen (SVHC) boven drempelwaarde

Use Longer

Levensduurverlenging

Reparatie	Nee
-----------	-----

Use Again

Herverpakken en herfabriceren

Percentage mogelijke recycleerbaarheid	98
Circulair Profiel	Geen specifieke recycling vereist
Terugname	Ja