

# Productinformatieblad

Specificaties



## TeSys D - Contactor 3M - HC: M+V - AC-3<=440V 38A - Stuurspanning: 24V DC

LC1D38BL

EAN Code: 3389110361896

**Prijs: 211,60 EUR**

## Hoofd

range	TeSys TesyS deca
range of product	TesyS deca
product or component type	Contacteur
device short name	LC1D
toepassing contactor	Motorsturing Resistieve belasting
utilisation category	AC-4 AC-1 AC-3 AC-3e
poles description	3P
Ue toegekende bedrijfsspanning	Vermogenskring: <= 690 V AC 25...400 Hz Vermogenskring: <= 300 V DC
Ie toegekende bedrijfstrom	50 A (at <60 °C) at <= 440 V AC AC-1 for vermogenskring 38 A (at <60 °C) at <= 440 V AC AC-3 for vermogenskring 38 A (at <60 °C) at <= 440 V AC AC-3e for vermogenskring
spanning stuurkring	24 V DC

## Complementair

motorvermogen kW	18,5 kW at 500 V AC 50/60 Hz (AC-3) 18,5 kW at 660...690 V AC 50/60 Hz (AC-3) 7,5 kW at 400 V AC 50/60 Hz (AC-4) 18,5 kW at 380...400 V AC 50/60 Hz (AC-3) 9 kW at 220...230 V AC 50/60 Hz (AC-3) 18,5 kW at 415...440 V AC 50/60 Hz (AC-3) 18,5 kW at 500 V AC 50/60 Hz (AC-3e) 18,5 kW at 660...690 V AC 50/60 Hz (AC-3e) 18,5 kW at 380...400 V AC 50/60 Hz (AC-3e) 9 kW at 220...230 V AC 50/60 Hz (AC-3e) 18,5 kW at 415...440 V AC 50/60 Hz (AC-3e)
motorvermogen pk	10 hp at 230/240 V AC 50/60 Hz for 3 fases motors 10 hp at 200/208 V AC 50/60 Hz for 3 fases motors 5 hp at 240 V AC 50/60 Hz for 1 fase motors 20 hp at 480 V AC 50/60 Hz for 3 fases motors 25 hp at 600 V AC 50/60 Hz for 3 fases motors
compatibility code	LC1D
samenstelling poolcontact	3 NO
beschermkap	Met
Ith conventionele thermische stroom in vrije lucht	10 A (at 60 °C) for signalisatiekring 50 A (at 60 °C) for vermogenskring

De weergegeven prijs is de adviesprijs in euro excl. BTW. Deze kan onderhevig zijn aan korting. Neem contact op met uw lokale distributeur of detailhandel voor de daadwerkelijke prijs

<b>Irms nominale maakcapaciteit</b>	140 A AC for signalisatiekring conforming to IEC 60947-5-1 250 A DC for signalisatiekring conforming to IEC 60947-5-1 550 A at 440 V for vermogenskring conforming to IEC 60947
<b>nominaal uitschakelvermogen</b>	550 A at 440 V for vermogenskring conforming to IEC 60947
<b>Icw korte duurstroom</b>	60 A 40 °C - 10 min for vermogenskring 430 A 40 °C - 1 s for vermogenskring 150 A 40 °C - 1 min for vermogenskring 310 A 40 °C - 10 s for vermogenskring 100 A - 1 s for signalisatiekring 120 A - 500 ms for signalisatiekring 140 A - 100 ms for signalisatiekring
<b>verbonden zekeringsvermogen</b>	10 A gG for signalisatiekring conforming to IEC 60947-5-1 63 A gG at <= 690 V coordination type 1 for vermogenskring 63 A gG at <= 690 V coordination type 2 for vermogenskring
<b>gemiddelde impedantie</b>	2 mOhm - Ith 50 A 50 Hz for vermogenskring
<b>vermogensdissipatie per pool</b>	5 W AC-1 3 W AC-3 3 W AC-3e
<b>Ui toegekende isolatiespanning</b>	Vermogenskring: 600 V CSA gecertificeerd Vermogenskring: 600 V UL gecertificeerd Signalisatiekring: 690 V conform aan IEC 60947-1 Signalisatiekring: 600 V CSA gecertificeerd Signalisatiekring: 600 V UL gecertificeerd Vermogenskring: 690 V conform aan IEC 60947-4-1
<b>overvoltage category</b>	III
<b>pollution degree</b>	3
<b>Uimp toegekende schokgolfspanning</b>	6 kV conform aan IEC 60947
<b>betrouwbaarheidsniveau veiligheid</b>	B10d = 1369863 cycles contactor met nominale belasting conform aan EN/ISO 13849-1 B10d = 20000000 cycles contactor met mechanische belasting conform aan EN/ISO 13849-1
<b>mechanical durability</b>	30 Mcycles
<b>elektrische duurzaamheid</b>	1,4 Mcycles 50 A AC-1 bij Ue <= 440 V 1,4 Mcycles 38 A AC-3 bij Ue <= 440 V 1,4 Mcycles 38 A AC-3e bij Ue <= 440 V
<b>type stuurkring</b>	DC laag verbruik
<b>spoeltechnologie</b>	Ingebouwde onderdrukker bidirectionele piekbegrenzingsdiode
<b>spanningslimieten controlecircuit</b>	0.1...0.3 Uc (-40...70 °C):uitval DC 0.8...1,25 Uc (-40...60 °C):operationeel DC 1...1,25 Uc (60...70 °C):operationeel DC
<b>inschakelstroom in W</b>	2,4 W (op 20 °C)
<b>hold-in stroomverbruik in W</b>	2,4 W bij 20 °C
<b>werkingstijd</b>	77 ±15% ms sluiting 25 ±20% ms opening
<b>tijdsconstante</b>	40 ms
<b>maximale operationele snelheid</b>	3600 cyc/h at 60 °C

<b>aansluitingen - aansluitklemmen</b>	Stuurkring: schroefklem aansluitingen 2 1...2,5 mm <sup>2</sup> - cable stiffness: flexibel met kabeluiteinde
	Stuurkring: schroefklem aansluitingen 1 1...4 mm <sup>2</sup> - cable stiffness: flexibel zonder kabeluiteinde
	Stuurkring: schroefklem aansluitingen 2 1...4 mm <sup>2</sup> - cable stiffness: flexibel zonder kabeluiteinde
	Stuurkring: schroefklem aansluitingen 1 1...4 mm <sup>2</sup> - cable stiffness: flexibel met kabeluiteinde
	Stuurkring: schroefklem aansluitingen 1 1...4 mm <sup>2</sup> - cable stiffness: vast zonder kabeluiteinde
	Stuurkring: schroefklem aansluitingen 2 1...4 mm <sup>2</sup> - cable stiffness: vast zonder kabeluiteinde
	Vermogenskring: schroefklem aansluitingen 1 2,5...10 mm <sup>2</sup> - cable stiffness: flexibel zonder kabeluiteinde
	Vermogenskring: schroefklem aansluitingen 2 2,5...10 mm <sup>2</sup> - cable stiffness: flexibel zonder kabeluiteinde
	Vermogenskring: schroefklem aansluitingen 1 1...10 mm <sup>2</sup> - cable stiffness: flexibel met kabeluiteinde
	Vermogenskring: schroefklem aansluitingen 2 1,5...6 mm <sup>2</sup> - cable stiffness: flexibel met kabeluiteinde
	Vermogenskring: schroefklem aansluitingen 1 1,5...10 mm <sup>2</sup> - cable stiffness: vast zonder kabeluiteinde
	Vermogenskring: schroefklem aansluitingen 2 2,5...10 mm <sup>2</sup> - cable stiffness: vast zonder kabeluiteinde

<b>aanspanmoment</b>	Stuurkring: 1,7 N.m - op schroefklem aansluitingen - met schroevendraaier plat Ø 6 mm
	Stuurkring: 1,7 N.m - op schroefklem aansluitingen - met schroevendraaier Philips No 2
	Vermogenskring: 2,5 N.m - op schroefklem aansluitingen - met schroevendraaier plat Ø 6 mm
	Vermogenskring: 2,5 N.m - op schroefklem aansluitingen - met schroevendraaier Philips No 2
	Stuurkring: 1,7 N.m - op schroefklem aansluitingen - met schroevendraaier pozidriv No 2
	Vermogenskring: 2,5 N.m - op schroefklem aansluitingen - met schroevendraaier pozidriv No 2

<b>samenstelling hulpcontact</b>	1 NO + 1 NC
----------------------------------	-------------

<b>type hulpcontacten</b>	type mechanisch gekoppeld 1 NO + 1 NC conform aan IEC 60947-5-1 type spiegelcontact 1 NC conform aan IEC 60947-4-1
---------------------------	---

<b>frequentie signaalcircuit</b>	25...400 Hz
----------------------------------	-------------

<b>minimale schakelspanning</b>	17 V for signalisatiekring
---------------------------------	----------------------------

<b>minimale schakelstroom</b>	5 mA for signalisatiekring
-------------------------------	----------------------------

<b>isolatieweerstand</b>	> 10 MOhm for signalisatiekring
--------------------------	---------------------------------

<b>niet-overlappendstijd</b>	1,5 ms bij de-energisatie tussen NC en NO contact 1,5 ms bij energisatie tussen NC en NO contact
------------------------------	---

<b>mounting support</b>	Rail Plaat
-------------------------	---------------

## Omgeving

<b>normen</b>	CSA C22.2 Nr 14 EN 60947-4-1 EN 60947-5-1 IEC 60947-4-1 IEC 60947-5-1 UL 60947-4-1 IEC 60335-1:Clause 30.2 IEC 60335-2-40:Annex JJ UL 60335-2-40:Annex JJ CSA C22.2 Nr 60947-4-1
---------------	---

<b>product certifications</b>	UL CCC CSA Marine UKCA EAC CB-regeling
-------------------------------	--

<b>IP beschermingsgraad</b>	IP20 voorkant conform aan IEC 60529
<b>beschermende behandeling</b>	TH conform aan IEC 60068-2-30
<b>weerstandigheid</b>	conform aan IACS E10 blootstelling aan vochtige warmte conform aan IEC 60947-1 Bijlage Q categorie D blootstelling aan vochtige warmte
<b>toegelaten omgevingsluchttemperatuur rondom apparaat</b>	-40...60 °C 60...70 °C met onderbelasting
<b>bedrijfshoogte</b>	0...3000 m
<b>vuurbestendigheid</b>	850 °C conform aan IEC 60695-2-1
<b>vlamvertraging</b>	V1 conform aan UL 94
<b>mechanische stevigheid</b>	Trillingen contactor open (2 Gn, 5...300 Hz) Trillingen contactor gesloten (4 Gn, 5...300 Hz) Schokken contactor gesloten (15 Gn gedurende 11 ms) Schokken contactor open (8 Gn gedurende 11 ms)
<b>height</b>	85 mm
<b>width</b>	45 mm
<b>depth</b>	101 mm
<b>net weight</b>	0,54 kg

## Verpakkingseenheid

<b>Unit Type of Package 1</b>	PCE
<b>Number of Units in Package 1</b>	1
<b>Package 1 Height</b>	5,000 cm
<b>Package 1 Width</b>	9,200 cm
<b>Package 1 Length</b>	11,200 cm
<b>Package 1 Weight</b>	594,000 g
<b>Unit Type of Package 2</b>	S02
<b>Number of Units in Package 2</b>	15
<b>Package 2 Height</b>	15,000 cm
<b>Package 2 Width</b>	30,000 cm
<b>Package 2 Length</b>	40,000 cm
<b>Package 2 Weight</b>	9,148 kg

## contractuele waarborg

<b>Garantie</b>	18 months
-----------------	-----------

## Environmental Data

Schneider Electric wil tegen 2050 de Net Zero-status hebben bereikt via partnerschappen in de toeleveringsketen, materialen met een lagere impact en circulariteit via onze doorlopende campagne "Use Better, Use Longer, Use Again" om de levensduur van producten en de recycleerbaarheid te verlengen.

[Uitleg van Environmental Data](#) >

[Hoe evalueren we de duurzaamheid van producten?](#) >

### Milieuoetafdruk

Totale levenscyclus ecologische voetafdruk 32

Milieuprofiel van product (PEP) [Milieuprofiel van het product](#)

## Use Better

### Materialen en verpakking

Pakket met gerecycleerd karton Ja

Verpakkingen zonder kunststof Ja

EU-richtlijn RoHS Voldoet niet

SCIP-nummer 50ae7612-fd2e-41e4-a369-50d0dea6e592

REACH-regelgeving [REACH-verklaring](#)

PVC-vrij Ja

## Use Again

### Herverpakken en herfabriceren

Circulair Profiel [Informatie over einde levensduur](#)

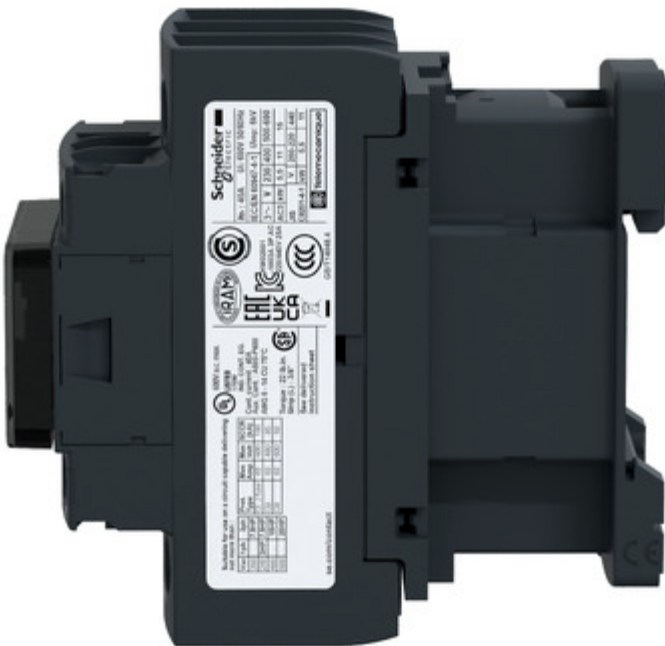
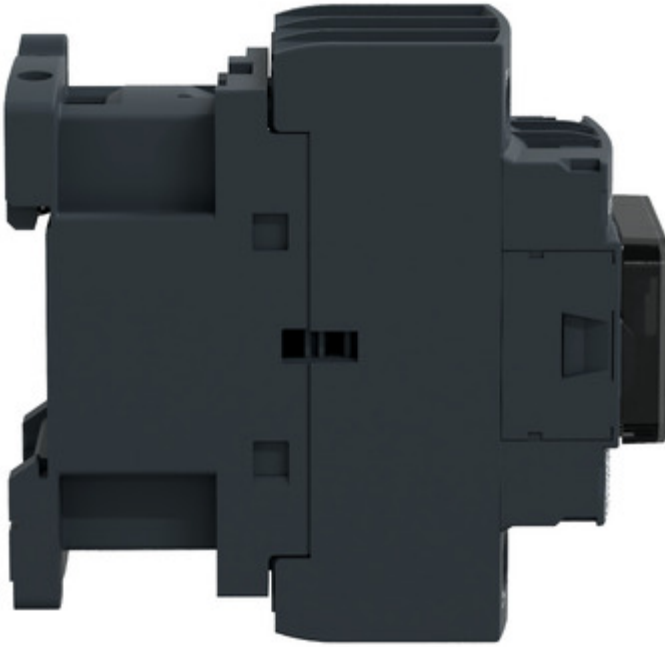
Terugname No

WEEE Label  Het product moet op markten van de Europese Unie worden afgevoerd volgens specifieke afvalinzamelingsregels en mag nooit in een gewone vuilnisbak terechtkomen.

Image of product / Alternate images

Alternative

---



**Schneider**  
ELECTRIC

Mod. 38A - 3P - 300V 50/60Hz  
ACB (EN60947-2) 38kV 3P  
38A 3P 300V 50/60Hz  
38A 3P 300V 50/60Hz  
38A 3P 300V 50/60Hz  
38A 3P 300V 50/60Hz

UL 489 Type R  
UL 489 Type R  
UL 489 Type R  
UL 489 Type R  
UL 489 Type R

CCC  
UL 489 Type R  
UL 489 Type R  
UL 489 Type R  
UL 489 Type R

U <sub>N</sub>	I <sub>N</sub>	I <sub>cu</sub>	I <sub>cs</sub>	I <sub>sc</sub>
300	38	100	75	100
300	38	100	75	100
300	38	100	75	100
300	38	100	75	100

UL 489 Type R  
UL 489 Type R  
UL 489 Type R  
UL 489 Type R



Technical Illustration

Assembly's dimensions

---

