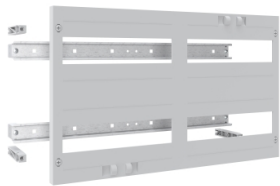


Productinformatieblad

Specificaties



PrismaSeT XL, Kit voor modulaire apparatuur, Met DIN-rail uitsparing, 500mm (B), 300mm (H)

SZMT2220

EAN Code: 4015153768314

Prijs: 102,00 EUR

Hoofd

range	PrismaSeT
product of component type	Installatiekit
categorie toebehoren	Installatie toebehoren
bereik compatibiliteit	PrismaSeT XL

Complementair

beschrijving behuizing/ cel	Behuizing diepte 210,0 mm
meegeleverde apparatuur	1 x kap 4 x afdeksteun 2 x DIN-rail
railtype	Top hat type TH35-15
type frontplaat	Uitsparing
aantal uitsnijdingen	4 uitsnijdingen
geïnstalleerd apparaat	modulair apparaat
aantal modules (18 mm) per rij	2 x 24
aantal modules van 9 mm	96
totaal aantal modules (18 mm)	48
breedte	500 mm
hoogte	300 mm
diepte	106 mm
inwendige diepte	98 mm
gewicht product	1,030 kg
materiaal	Kunststof: kap Kunststof: afdeksteun Metaal: rail
kleur	Wit (RAL 9016)

Omgeving

omgevingstemperatuur voor werking	-5...40 °C
ambient air temperature for storage	-5...40 °C
standards	EN/IEC 61439-1

Verpakkingseenheid

De weergegeven prijs is de adviesprijs in euro excl. BTW. Deze kan onderhevig zijn aan korting. Neem contact op met uw lokale distributeur of detailhandel voor de daadwerkelijke prijs

Eenheidstype van verpakking 1	PCE
Aantal eenheden in verpakking 1	1
verpakking 1 hoogte	31,500 cm
verpakking 1 breedte	51,000 cm
verpakking 1 lengte	9,000 cm
verpakking_1_gewicht	1,400 kg
Eenheidstype van verpakking 2	P12
Aantal eenheden in verpakking 2	32
verpakking 2 hoogte	78,000 cm
verpakking 2 breedte	80,000 cm
verpakking 2 lengte	120,000 cm
verpakking 2 gewicht	56,800 kg

contractuele waarborg

Garantie (in maanden)	18
-----------------------	----

Schneider Electric wil tegen 2050 de Net Zero-status hebben bereikt via partnerschappen in de toeleveringsketen, materialen met een lagere impact en circulariteit via onze doorlopende campagne "Use Better, Use Longer, Use Again" om de levensduur van producten en de recycleerbaarheid te verlengen.

[Uitleg van Environmental Data >](#)

[Hoe evalueren we de duurzaamheid van producten? >](#)


Use Better

Materialen en verpakking	
Pakket met gerecycleerd karton	Nee
Verpakkingen zonder kunststof	Nee
SCIP-nummer	90215406-b6bf-44f8-b463-8540d32a6f6b
RoHS-richtlijn van de EU	Conform
REACH-verordening	Referentie bevat zorgwekkende stoffen (SVHC) boven drempelwaarde

Use Longer

Levensduurverlenging	
Reparatie	Nee

Use Again

Herverpakken en herfabriceren	
Circulair Profiel	Geen specifieke recycling vereist
Terugname	Ja
WEEE-label	 Het product moet op markten van de Europese Unie worden afgevoerd volgens specifieke afvalinzamelingsregels en mag nooit in een gewone vuilnisbak terechtkomen.