

# Productinformatieblad

Specificaties



## Magelis SCU - Touchscreen bedieningspaneel - 5,7"- Dig. 16x ingang, 10x uitgang

HMISCU8A5

EAN Code: 3595864175577

**Prijs: 911,15 EUR**

### Hoofd

range of product	Harmony SCU
product of component type	Kleine touch HMI controller
afmeting display	5.7 inch
displaytype	met LED met achtergrondverlichting kleur TFT lcd
aanraakpaneel	Analoog
product presentatie	Compleet product

### Complementair

resolutie display	320 x 240 pixels QVGA
levensduur achtergrondverlichting	50.000 uren met 65000 kleuren
helderheid	16 niveaus via aanraakpaneel
horiz x vert hoek weerg	60° links 60° rechts 40° bovenkant 60° basis
tekenfont	Taiwanees (traditioneel Chinees) ASCII Koreaans Japans (ANK, Kanji) Chinees (vereenvoudigd Chinees)
voeding	Externe bron
Us nominale voedingsspanning	24 V (20,4...28,8 V)DC
immuñiteit voor micro-onderbrekingen	10 ms
inschakelstroom	30 A
stroomverbruik in W	24 W
local signalling	Geen indicator
aantal pagina's	Begrensd door interne geheugencapaciteit
besturingssysteem	Harmony
naam processor	CPU RISC
geheugenbeschrijving	Flash NAND, 128 MB Interne gegevensopslag FRAME, 128 kB Toepassing uitvoeren DRAM, 128 MB
geïntegreerd aansluitingstype	1 seriële verbinding - RJ45 - RS232/RS485 (tarief: <= 115.2 kbits/s) 1 Ethernet TCP/IP - RJ45 1 USB 2.0 type mini B 1 USB 2.0 type A CANopen masterbus - SUB-D 9

De weergegeven prijs is de adviesprijs in euro excl. BTW. Deze kan onderhevig zijn aan korting. Neem contact op met uw lokale distributeur of detailhandel voor de daadwerkelijke prijs

<b>realtime klok</b>	Ingebouwd
<b>downloadbare protocollen</b>	Modbus TCP/IP CANopen Modbus
<b>bevestigingsmethode</b>	Met 1 moer - diameter: Ø 22 mm, bevestigd op: plaatdikte 1...6 mm
<b>kast materiaal</b>	PC/PBT en PAA
<b>schokbestendigheid</b>	147 m/s <sup>2</sup> voor 11 ms (op DIN-rail) In overeenstemming met IEC 60068-2-27 294 m/s <sup>2</sup> voor 6 ms (op paneelmontage) In overeenstemming met IEC 60068-2-27
<b>trillingsweerstand</b>	+/-3,5 mm (f = 5...9 Hz) In overeenstemming met IEC 60068-2-6 1 gn (f = 9...150 Hz) In overeenstemming met IEC 60068-2-6
<b>elektromagnetische compatibiliteit</b>	Elektrostatische ontlading immuniteitstest - testniveau: 8 kV (luchtontlading) In overeenstemming met IEC 61000-4-2 Elektrostatische ontlading immuniteitstest - testniveau: 6 kV (contactontlading) In overeenstemming met IEC 61000-4-2 Gevoelig aan elektromagnetische velden - testniveau: 10 V/m (80 MHz...3 GHz) In overeenstemming met IEC 61000-4-3 Elektrische snelle transiënte/burst immuniteitstest - testniveau: 2 kV (stroomlijnen) In overeenstemming met IEC 61000-4-4 Elektrische snelle transiënte/burst immuniteitstest - testniveau: 1 kV (tussen analoge I/O en werkspanning) In overeenstemming met IEC 61000-4-4 Elektrische snelle transiënte/burst immuniteitstest - testniveau: 2 kV (relaisdraden) In overeenstemming met IEC 61000-4-4 Elektrische snelle transiënte/burst immuniteitstest - testniveau: 1 kV (Ethernet lijn) In overeenstemming met IEC 61000-4-4 Elektrische snelle transiënte/burst immuniteitstest - testniveau: 1 kV (COM-lijn) In overeenstemming met IEC 61000-4-4 Elektrische snelle transiënte/burst immuniteitstest - testniveau: 1 kV (CAN-lijn) In overeenstemming met IEC 61000-4-4 Immuniteitstest overspanning - testniveau: 2 kV (voeding (gemeenschappelijke modus)) In overeenstemming met IEC 61000-4-5 Immuniteitstest overspanning - testniveau: 1 kV (voeding (differentiële modus)) In overeenstemming met IEC 61000-4-5 Immuniteitstest overspanning - testniveau: 1 kV gewone modus (digitale I/O) In overeenstemming met IEC 61000-4-5 Immuniteitstest overspanning - testniveau: 0,5 kV differentiëlemodus (digitale I/O) In overeenstemming met IEC 61000-4-5 Geleidende RF verstoringen - testniveau: 10 V (0,15...80 MHz) In overeenstemming met IEC 61000-4-6 Uitgevoerde overbrenging - testniveau: 150 kHz...30 MHz In overeenstemming met EN 55011 Uitgestraalde eliminatie - testniveau: 30 MHz...1 GHz In overeenstemming met EN 55011
<b>aantal discrete inputs</b>	2 voor snelle invoer (normale modus) In overeenstemming met IEC 61131-2 Type 1 14 voor digitale input In overeenstemming met IEC 61131-2 Type 1
<b>discrete ingangsspanning</b>	24 V DC, discrete inputlogica: sink of bron (positief/negatief)
<b>aant. gemeensch. punten</b>	1 voor snelle ingang (HSC module) 2 voor digitale input
<b>discrete ingangsstroom</b>	7,83 mA voor snelle input 5 mA voor digitaal
<b>ingangsimpedantie</b>	2,81 kOhm 4,7 kOhm
<b>stroomvoorziening voor sensor</b>	15...28,8 V DC >= 15 V, huidig (status 1): >= 5 mA <= 5 V, huidig (status 0): <= 1,5 mA 15...28,8 V DC >= 15 V, huidig (status 1): >= 2,5 mA <= 5 V, huidig (status 0): <= 1 mA
<b>configureerbare filtertijd</b>	0 ms geen filter (geen) 0,004...0,04 ms contactdenderfilter (vergrendeling/gebeurtenis en ophopingsfilter bij stap Nx 0,5ms (64>=N>=2)) 3...12 ms integrator (geen/start/stop)
<b>maximale ingangsfrequentie</b>	100 kHz voor snelle ingang (encoder modus) - type bediening A/B 100 kHz voor snelle input - type bediening eenfasig 100 kHz voor snelle input - type bediening puls/richting
<b>Maximale kabelafstand tussen apparaten</b>	Afgeschermd kabel: <10 m voor snelle input Afgeschermd kabel: <100 m voor digitale input Niet-afgeschermd kabel: <50 m voor digitale input

connection pitch	3,5 mm
overspanningsbeveiliging	Met overspanningsbeveiliging
isolatie tussen kanalen en interne logica	500 V DC
isolatie tussen kanalen	Geen
aantal discrete outputs	2 snelle uitvoer (normale modus), outputlogica: source 8 digitale output, outputlogica: source
discrete uitgangsspanning	24 V DC (spanningslimiet: 19,2...28,8 V) met transistor discrete uitvoer(en) 24 V DC (spanningslimiet: 5...30 V) met relais discrete uitvoer(en) 220 V AC (spanningslimiet: 100...250 V) met relais discrete uitvoer(en)
aantal inputs/outputs	2 voor snelle input, klem: F10...F11 14 voor digitale input, klem: D10...D13 2 voor snelle uitvoer, klem: FQ0...FQ1 8 voor digitale output, klem: DQ0...DQ7
discrete uitgangsstroom	2 A 4 A), responstijd 5 ms met openingscontact voor digitale output 2 A 4 A), responstijd 2 ms met afsluitcontact voor digitale output 300 mA, responstijd 2 ms voor snelle uitvoer (normale modus) 50 mA, responstijd 2 ms voor snelle uitvoer (PWM- of PTO-modus)
isolatieweerstand	> 10 MOhm tussen de I/O en interne logica > 10 MOhm tussen voeding en aarding
Maximale uitgangsfrequentie	100 kHz voor snelle uitvoer (PTO-modus) 1 kHz voor snelle uitvoer (PWM-modus)
absolute nauwkeurigheidfout	+/- 0,1% van totaal cyclische verhouding 1...99% voor snelle uitvoer (PWM- of PTO-modus) 1% van volledige grootte cyclische verhouding 1...99% voor snelle uitvoer (PWM- of PTO-modus) +/- 5% van ware grootte cyclische verhouding 10...90% voor snelle uitvoer (PWM- of PTO-modus) +/- 10% van ware grootte cyclische verhouding 20...80% voor snelle uitvoer (PWM- of PTO-modus) +/- 15% van ware grootte cyclische verhouding 30...70% voor snelle uitvoer (PWM- of PTO-modus)
hoogte	129,4 mm
breedte	163 mm
diepte	76,22 mm
gewicht product	0,764 kg

## Omgeving

standards	IEC 61000-6-2 ANSI/ISA 12-12-01 CSA C22.2 Nr 213 Klasse I Divisie 2 FCC Klasse A EN 61131-2 UL 508
product certifications	cULus 508 KCC cULus CSA 22-2 Nr 142 GOST cUL 1604 klasse 1 divisie 2 C-Tick UKCA UKEX
markering	CE
omgevingstemperatuur voor werking	0...50 °C
ambient air temperature for storage	-20...60 °C
relatieve vochtigheid	5...85 % zonder condensatie
operating altitude	<= 2000 m

opslaghoogte	0...10000 m
maximumdruk	800...1114 hPa
IP beschermingsgraad	IP20 In overeenstemming met IEC 60529 (achterpaneel) IP65 In overeenstemming met IEC 60529 (voorpaneel)
NEMA beschermingsgraad	NEMA 4X voorpaneel
pollution degree	2 In overeenstemming met IEC 60664
milieu-eigenschappen	Vrij van corrosief gas

## Verpakkingseenheid

Eenheidstype van verpakking 1	PCE
Aantal eenheden in verpakking 1	1
verpakking 1 hoogte	11,000 cm
verpakking 1 breedte	18,500 cm
verpakking 1 lengte	27,000 cm
verpakking_1_gewicht	1,470 kg
Eenheidstype van verpakking 2	S03
Aantal eenheden in verpakking 2	4
verpakking 2 hoogte	30,000 cm
verpakking 2 breedte	30,000 cm
verpakking 2 lengte	40,000 cm
verpakking 2 gewicht	6,610 kg

## contractuele waarborg

Garantie (in maanden)	18
-----------------------	----

Schneider Electric wil tegen 2050 de Net Zero-status hebben bereikt via partnerschappen in de toeleveringsketen, materialen met een lagere impact en circulariteit via onze doorlopende campagne "Use Better, Use Longer, Use Again" om de levensduur van producten en de recycleerbaarheid te verlengen.

[Uitleg van Environmental Data >](#)

[Hoe evalueren we de duurzaamheid van producten? >](#)

### Milieuoetafdruk

Totale levenscyclus ecologische voetafdruk	1 088 kg CO2 eq.
Koolstofvoetafdruk van de fabricagefase [A1–A3]	102 kg CO2 eq.
Koolstofvoetafdruk van de distributiefase [A4]	0.1 kg CO2 eq.
Koolstofvoetafdruk van de installatiefase [A5]	0.3 kg CO2 eq.
Koolstofvoetafdruk van de gebruiksfase [B2, B3, B4, B6]	985 kg CO2 eq.
Koolstofvoetafdruk van de einde-levensfase [C1–C4]	0.5 kg CO2 eq.
Milieu Profiel	<a href="#">Milieuprofiel van het product</a>

## Use Better

### Materialen en verpakking

F-gasvrij	Only air and vacuum used for insulation / breaking, no F-gas including SF6
Pakket met gerecycleerd karton	Ja
Verpakkingen zonder kunststof	Nee
SCIP-nummer	0fd86373-eda5-4dea-806b-9b9833dc484c
RoHS-richtlijn van de EU	<a href="#">Conform door vrijstelling</a>
REACH-verordening	<a href="#">Referentie bevat zorgwekkende stoffen (SVHC) boven drempelwaarde</a>
Halogeenvrije status	Het product bevat halogeen boven de drempelwaarden
PVC-vrij	Nee
Siliconenvrij	Nee

## Use Longer

### Levensduurverlenging

Reparatie	Nee
-----------	-----

## Use Again

### Herverpakken en herfabriceren

Percentage mogelijke recycleerbaarheid	7
Circulair Profiel	<a href="#">Informatie over einde levensduur</a>
Venwijderbare batterij	Door gebruiker te vervangen

Terugname

Ja

WEEE-label

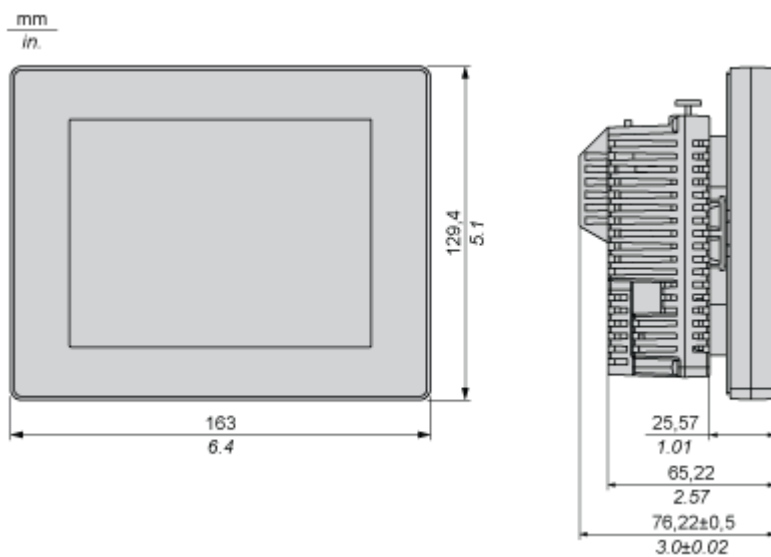


Het product moet op markten van de Europese Unie worden afgevoerd volgens specifieke afvalinzamelingsregels en mag nooit in een gewone vuilnisbak terechtkomen.

Dimensions Drawings

Dimensions

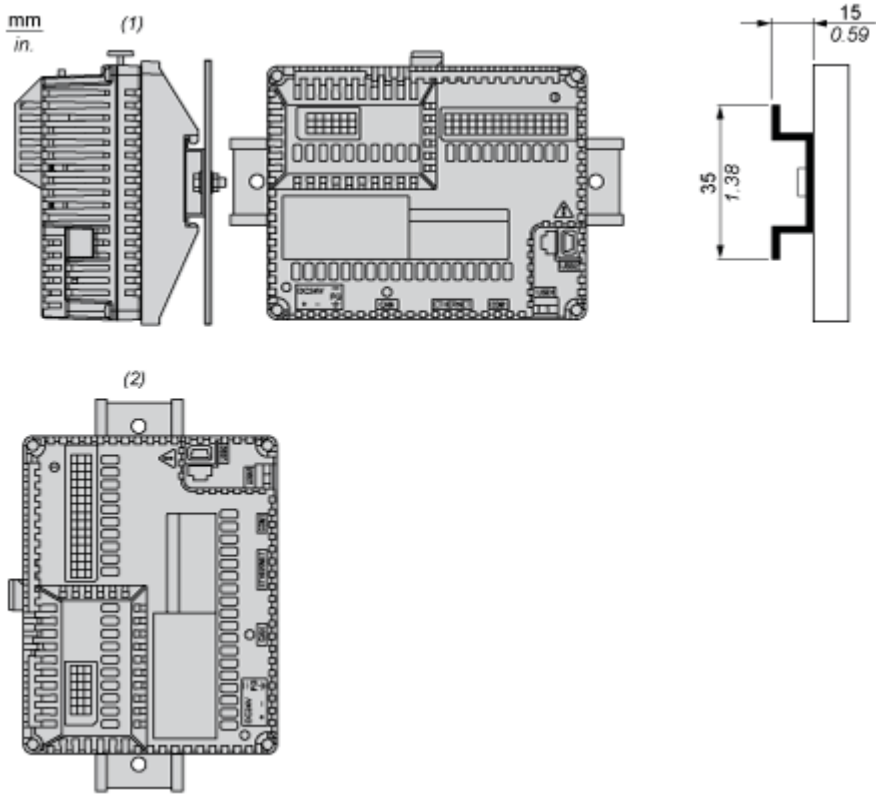
---



Mounting and Clearance

Recommended Mounting position

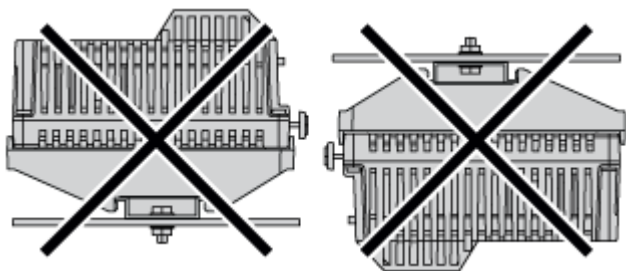
---



- (1) Horizontal mounting
- (2) Vertical mounting

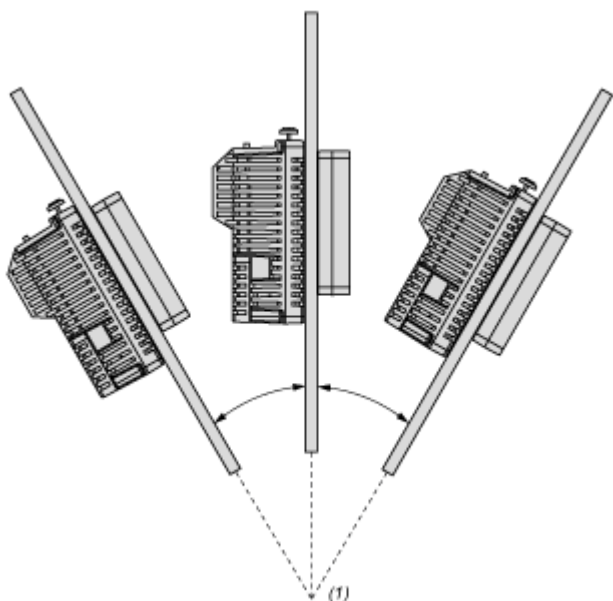
No Recommended Mounting Position

---



Mounting on a Slanted Panel

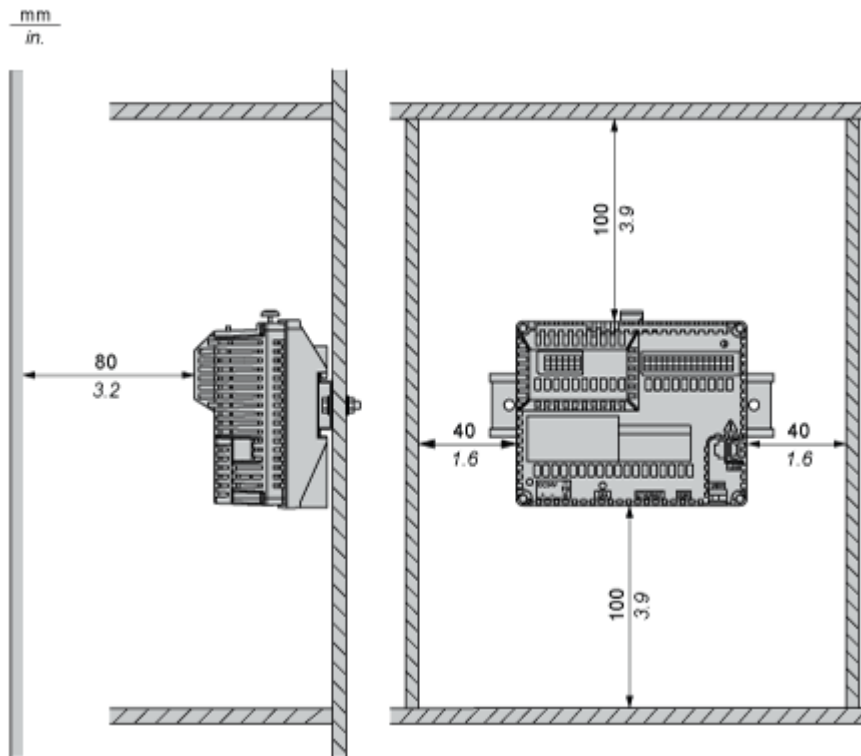
---



(1) 30° or less

Clearance

---

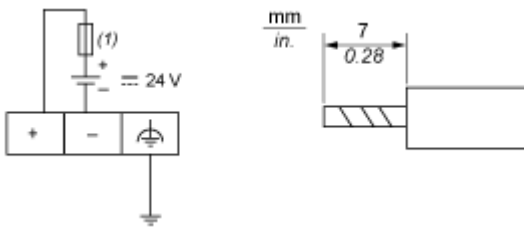


Keep adequate spacing for proper ventilation to maintain an ambient temperature between 0...50 °C (32...122 °F) for horizontal installation and 0...40 °C (32...104 °F) for vertical installation.

Connections and Schema

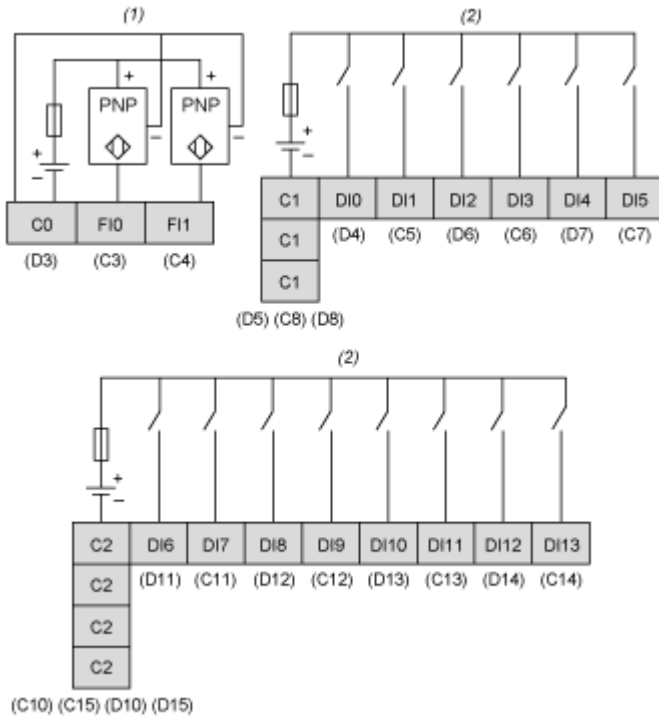
Wiring Diagram

---



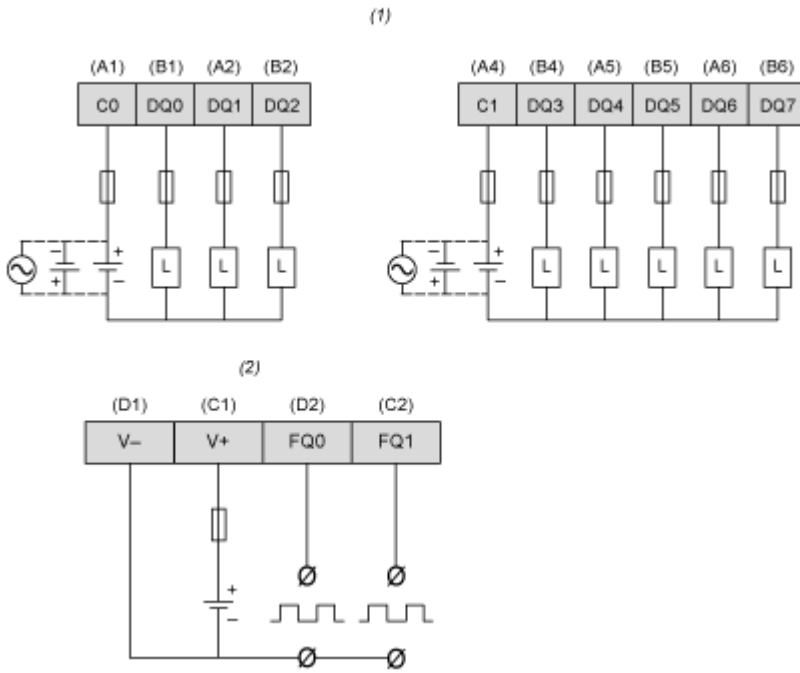
(1) Slow-blow 2A type T fuse

Wiring Diagram of Digital Inputs



- (1) HSC inputs with pin assignment of terminal blocks C,D.
- (2) Digital inputs with pin assignment of terminal blocks C,D.

Wiring Diagram of Digital Outputs

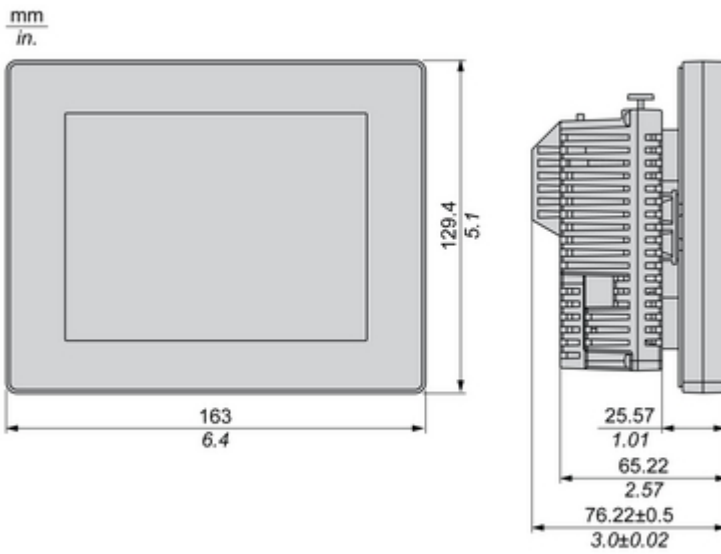


- (1) Digital outputs with pin assignment of terminal blocks A,B.
- (2) PWM outputs with pin assignment of terminal blocks C,D.
- (L) Load

Technical Illustration

Dimensions

---



Technical Illustration

Wiring diagram

---

### DC Power Supply Wiring Diagram

$\frac{\text{mm}}{\text{in.}}$

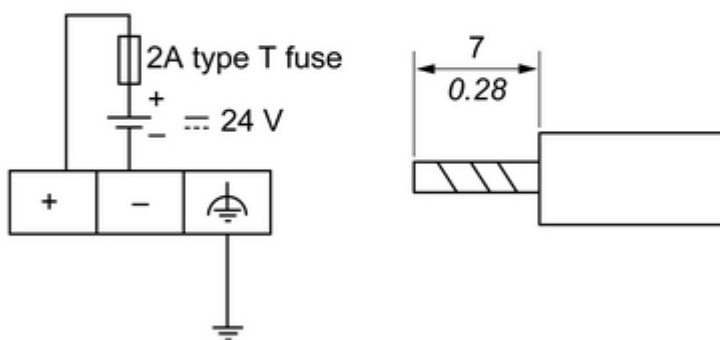


Image of product / Alternate images

Alternative

---

