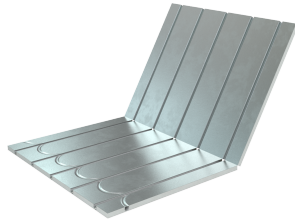


UFH-DRY-1625-150F: Secor panel 1625, c150 - 25mm - 0,88M²



Kommerzielle Informationen

HENCO SECOR ist ein Trockensystem mit einer geringen Aufbauhöhe. Das Fehlen eines Estrichs/einer Folie garantiert eine schnelle Verlegung und eine geringe thermische Trägheit. Die Platten sind bereits mit einer Aluminiumschicht für eine optimale Wärmeabgabe versehen. Henco Secor wird in Kombination mit den Henco-Mehrschichtrohren verlegt und wird nur im Mäander verlegt. Der Bodenbelag kann sofort nach der Verlegung der Fußbodenheizung aufgebracht werden. Dadurch eignet sich das System hervorragend für Renovierungen.

- Sehr geringe Einbauhöhe/li>
- Geringe thermische Trägheit
- Keine lange Trocknungszeit (kein Estrich/Kleber)
- Bodenbelag kann sofort verlegt werden
- Sehr leichtes Gewicht
- Ideal für die Renovierung

Grundmaße der Einheit

Höhe	25 mm
Länge	1.175 mm
Breite	750 mm
Nettogewicht	1,240 kg

Zertifikate

Anwendungen

Heizung, Kühlung, Fußbodenheizung

Lösungen

Fußbodenheizung, Gebäudeinstallation, Industrie, Tiefbau

Technische Eigenschaften

Werkstoff	Kunststoff	Rastermaß	0 Millimeter
		Länge	1175 Millimeter
		Breite	750 Millimeter
		Stärke	25 Millimeter