

Inhaltsverzeichnis

Produkt	Artikelnummer	EAN
Red.einsatz f. ROFROST TURBO, 28mm, 3/4"	62231	4004625622315

## Stammdaten

Bezeichnung Variante	Red.einsatz f. ROFROST TURBO, 28mm, 3/4"
Artikelnummer	62231
EAN/GTIN	4004625622315
Artikeltyp	Zubehör
RO Produktbereich	Service und Wartung
RO Produktlinie	Einfrieren
RO Produktgruppe	Einfriergeräte elektrisch
Nettogewicht	0,330 kg
Bruttogewicht	0,335 kg
Länge	11,000 cm
Breite	6,200 cm
Höhe	3,300 cm
Versandgewicht	0,335 kg
Verpackung Länge	1,000 cm
Verpackung Breite	1,000 cm
Verpackung Höhe	1,000 cm
Verpackungsvolumen	225,060 cm <sup>3</sup>
Ursprungsland	DE - Deutschland
Ursprungsregion	Sachsen
Zolltarifnummer	76169990
Artikelbesonderheit	Kernsortiment
Produkt Hierarchie	ROFROST / Siberia 2" Reduziereinsätze
Materialgruppe	Rabattgruppe 2
Rabattgruppe 2023	B
Produktgruppe	Prüf-, Mess-, Einfriertechnik
Warengruppe	Einfrieren
Lieferzeit in Arbeitstagen	1
RO SERVICE+	Nein
Gültig ab	2025-01-01
Gültig bis	2025-12-31
Mengeneinheit/Bestelleinheit	Stück
Basis-Mengeneinheit/Inhaltseinheit	Stück
Mindestbestellmengen vielfaches	1
Höchstmenge	keine Höchstmenge
Verpackungsmenge	1
Mindestmenge	1

## Stammdaten

REACH-Konformität	enthält keine besorgniserregende Substanz in einer Konzentration von mehr als 0,1 Massenprozent
REACH Prüfung Datum	2021-10-01
WEEE / ElektroG	Nein
RoHS Kennzeichnung	RoHS nicht anwendbar
CE-Kennzeichnung	Nein
Sicherheitsdatenblätter	Nein
ECHA-Kandidatenliste	Nein

## Technische Daten

Arbeitsbereich Durchmesser Zoll	3/4 – 3/4 Zoll
Arbeitsbereich Durchmesser mm	28 mm
Schlauchlänge	2 m
Durchmesser CU (mm)	28 mm
Durchmesser CU (Zoll)	
Durchmesser FE (Zoll)	3/4 Zoll
eClass Code	21059090
Klassencode ECLASS	AKN678
SCIP Nummer	Keine SVHC Informationspflicht
Batteriegelsetz betroffen	Nein
CE-Kennzeichnung	Nein
Batteriegelsetz gemeldet	Ja
Sicherheitsdatenblätter	Nein
ECHA-Kandidatenliste	Nein
WEEE / ElektroG	Nein
Batteriekennzeichen	Ja

## Marketing

Neutrale Bezeichnung	Reduziereinsatz
Anwendungsvorteile	<ul style="list-style-type: none"> <li>Reduziereinsätze in verschiedenen Größen für alle gängigen Rohrdurchmesser</li> </ul>
Einsatzbereich	Zum Einfrieren bei Wartungs-, Reparatur und Erweiterungsarbeiten in der Sanitär- und Heizungsinstallation von Kupferrohren, sowie Stahlrohren.
Produktbeschreibung	Die Reduktionsspanneinsätze zum Anpassen des Einsatzbereiches vom Rohreinfrisersystem. Geeignet sind die Reduktionsspanneinsätze sowohl für Kupfer- als auch Stahlrohre.
Marketingtext	Der Reduziereinsatz der Größe A kann für Kupferrohre mit einem Durchmesser von 28 mm und Stahlrohre mit einem Durchmesser 3/4 Zoll verwendet werden. Der Reduziereinsatz kann leicht in die

## Marketing

	kompakte Kältezange der ROFROST TURBO II 2 Zoll eingesetzt werden.
Lieferumfang	Reduziereinsatz, Größe A

### ETIM 8.0

Geeignet für Rohrdurchmesser	28 - 28 mm
Wirkprinzip	elektrisch
Mit Koffer	No
Gefrierleistung	-15 °C
ETIM 8 Code	EC011118
ETIM 8 Klassenname	Rohr-Einfriergerät

### ETIM 9.0

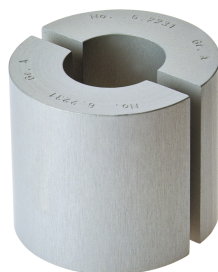
Wirkprinzip	elektrisch
Geeignet für Rohrdurchmesser	28 - 28 mm
Mit Koffer	No
Gefrierleistung	-15 °C
ETIM 9 Code	EC011118
ETIM 9 Klassenname	Rohr-Einfriergerät

### ETIM 10.0

ETIM 10 Klassenname	Rohr-Einfriergerät
ETIM 10 Code	EC011118
Wirkprinzip	elektrisch
Geeignet für Rohrdurchmesser	28 - 28 mm
Mit Koffer	No
Gefrierleistung	-15 °C

## Medien

Hauptbild



MamfileID: 29927  
3588\_rofrost\_turbo\_reduziereinsatz\_28mm\_62231\_p.tif