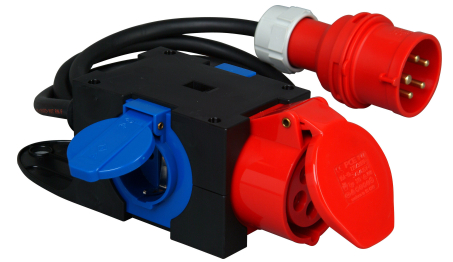


| Artikel nummer | artikelnaam   |
|----------------|---|
| 129205007      | CEE verdeelblok wcd 5P 16A + 2x wcd RA met 1,5m kabel |

CEE verdeelblok wandcontactdoos 5-polig, 16A 400V 6h en 2x wandcontactdoos geaard, 16A 250V, met CEE stekker 5-polig, 16A 400V 6h en 1,5 meter H07RN-F 5G1,5mm<sup>2</sup> kabel



| Technische gegevens                                    | 129205007                 |
|--|---------------------------|
| Aantal contactdozen met randaarde (type F)             | 2                         |
| Aantal installatieautomaten                            | 0                         |
| Kleur  | overig                    |
| Kabellengte  | 1,5 m                     |
| Overige inbouwmogelijkheden resp. lege plaatsen        | 0                         |
| Aantal contactdozen Zwitserse Norm Type 13             | 0                         |
| Aantal contactdozen Zwitserse Norm Type 15             | 0                         |
| Aantal contactdozen Zwitserse Norm Type 23             | 0                         |
| Aantal contactdozen Zwitserse Norm Type 25             | 0                         |
| Aantal polen netaansluiting                            | 5                         |
| Beschermingsgraad (IP)                                 | IP44                      |
| Militaire uitvoering                                   | geen                      |
| Beveiliging  | zonder                    |
| Materiaal behuizing                                    | Kunststof                 |
| Oppervlaktebehandeling contacten                       | Onbehandeld               |
| Type lekstroom   | overig                    |
| Contactmateriaal                                       | overig                    |
| Uitvoering netaansluiting                              | CEE 16 A                  |
| Aardlekschakelaar                                      | zonder                    |
| CEE-contactdoos-16A                                    | 1x16A5p400V               |
| CEE-contactdoos-32A                                    | zonder                    |
| CEE-contactdoos-63A                                    | zonder                    |
| CEE-contactdoos-125A                                   | zonder                    |
| Voeding/aansluitmogelijkheid                           | Voedingskabel met stekker |
| Hantering  | draagbaar                 |
| Aantal contactdozen met aardingspen (Deense standaard) | 0                         |
| Inbouwdiepte in mm                                     | 0,0 mm                    |